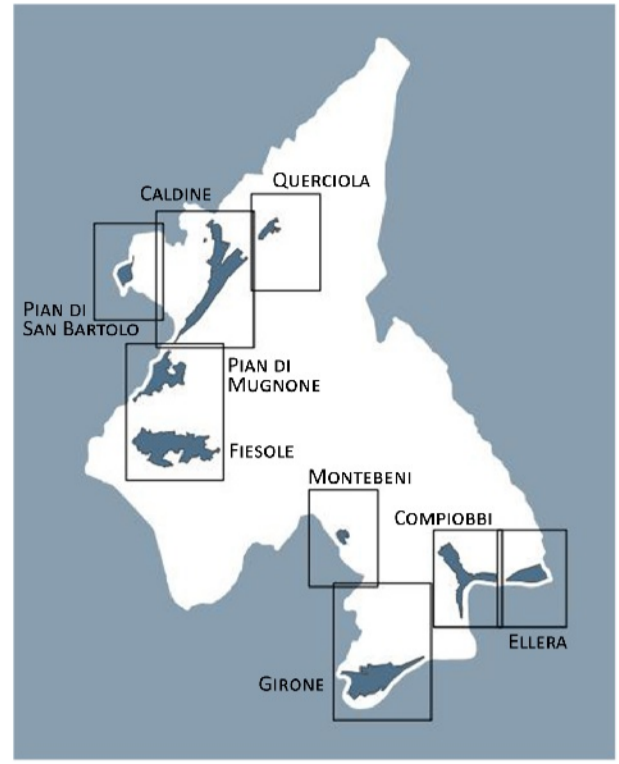


PIANO COMUNALE DI  
PROTEZIONE CIVILE

Carta delle aree ed elementi esposti a fenomeni  
alluvionali



Realizzato da:  
**GEOteco**  
Geologo Tecnico e Ambientale  
Dott. Geol. Luciano Lazzeri  
Dott. Geol. Nicolò Sestini

Scala 1:4000

Maggio 2023

LEGENDA

- ▭ Confine comunale
- ▭ Perimetro territorio urbanizzato
- Reticolo idrografico

Elementi infrastrutturali

- Gasdotto
- Acquedotto
- Elettrodotta
- Fognatura
- Ferrovie
- ATTRAVERSAMENTI
- SOTTOPASSI

Accessibilità/connesione (da CLE)

- Infrastruttura di accessibilità
- Infrastruttura di connessione

AREE DI EMERGENZA 2020

- ▭ AREA ATTESA POPOLAZIONE
- ▭ AREA RICOVERO POPOLAZIONE - chiuso
- ▭ AREA RICOVERO POPOLAZIONE - aperto
- ▭ AREA AMMASSAMENTO SOCCORSI

Classe di pericolosità idraulica  
(PS2019 - PGRA)

- ▭ I3 - PI2 elevata (Tr=200 anni)
- ▭ I4 - PI3 molto elevata (Tr=50 anni)

Edifici/elementi strategici

- ▭ S52 Carabinieri e pubblica sicurezza
- ▭ S98 COC (Sede di protezione civile comunale)
- ▭ S99 Sede di associazioni di volontariato
- ▭ S36 Municipio
- ▭ S37 Sede comunale decentrata
- ▭ S80 Strutture per mobilità e trasporti

Edifici rilevanti

- ▭ S02 Scuole materne
- ▭ S03 Scuole elementari
- ▭ S04 Scuole medie - obbligo
- ▭ S09 Università
- ▭ S23 Ambulatorio
- ▭ S30 Attività collettive civili
- ▭ S37 Sede comunale decentrata
- ▭ S39 Poste e telegrafi
- ▭ S40 Centro civico
- ▭ S41 Museo - biblioteca
- ▭ S43 Teatro
- ▭ S60 Attività collettive religiose
- ▭ S62 Edificio per il culto
- ▭ S65 Attività collettive sportive e sociali
- ▭ S73 Energia elettrica

