



Regione Toscana



CONFERENZA DELLE REGIONI E DELLE PROVINCE AUTONOME

Attuazione dell'articolo 11 della legge 24 giugno 2009, n. 77

# MICROZONAZIONE SISMICA

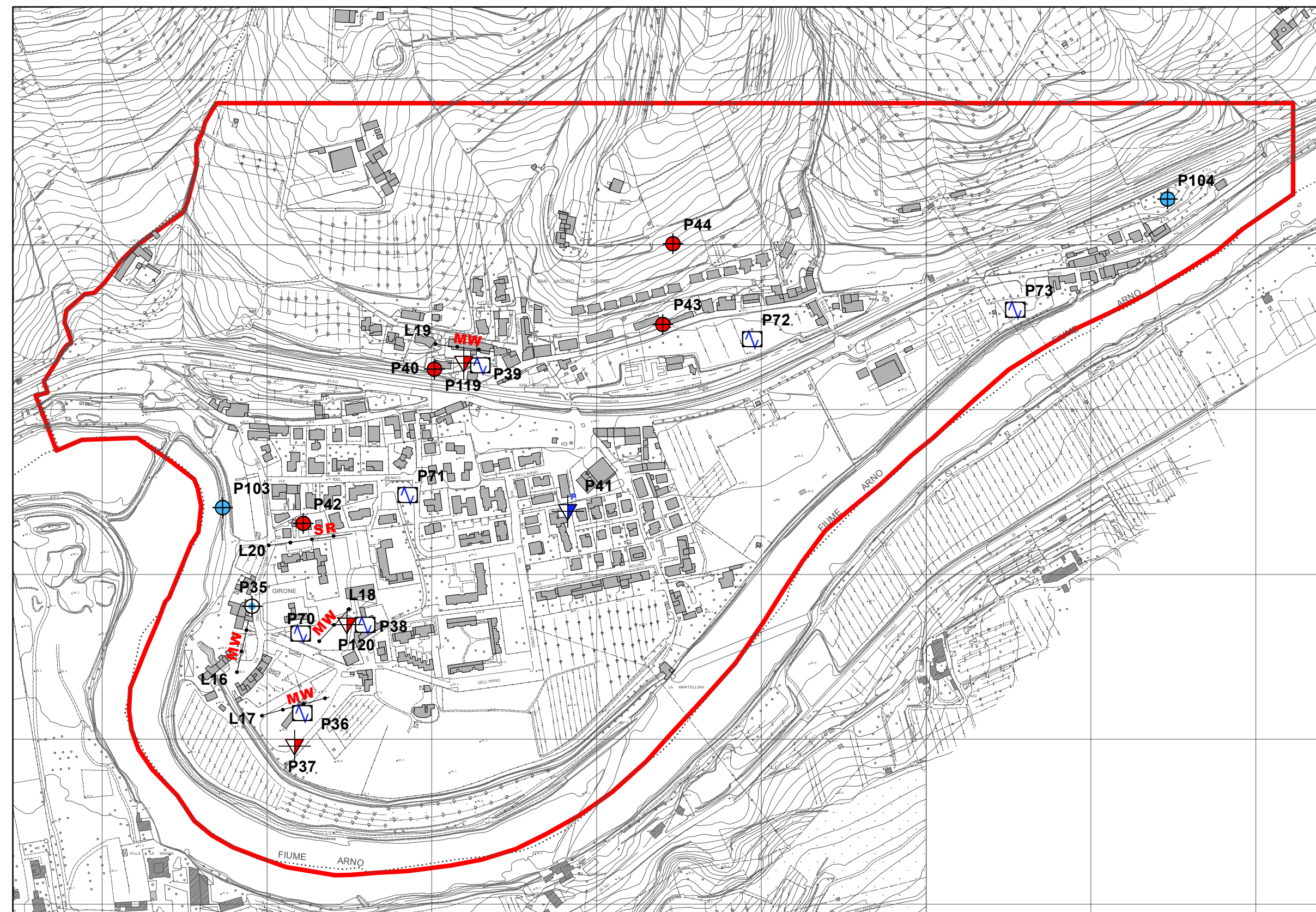
## QC.G05a Carta delle indagini

Girone-Anchetta, Pian di S. Bartolo, Compiobbi-Ellera, Poggio Gherardo - L'Arcolaio, Olmo, Querciola-Spedaluzzo, Montebeni scala 1: 5.000

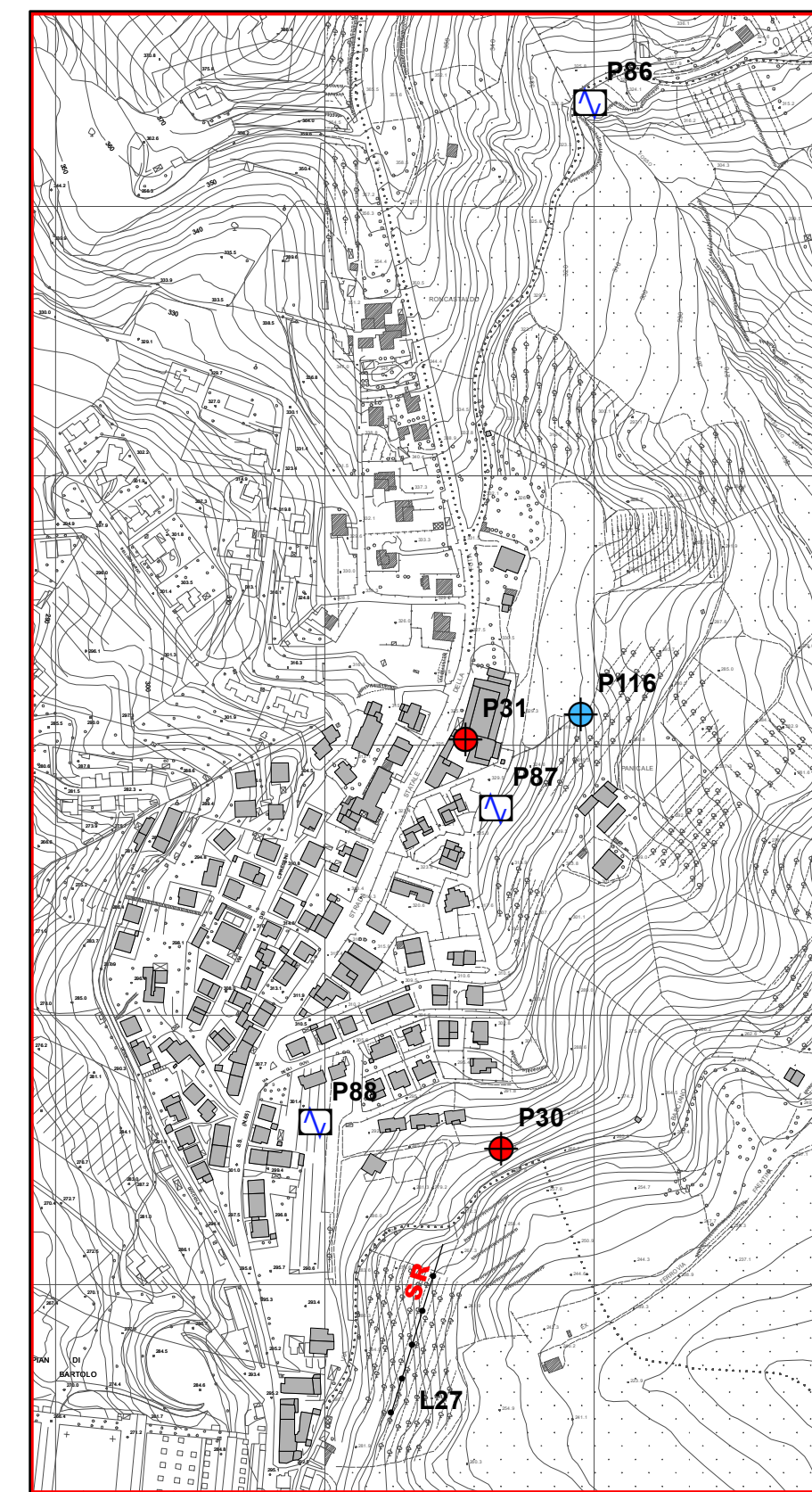
Regione Toscana  
Comune di Fiesole (FI)



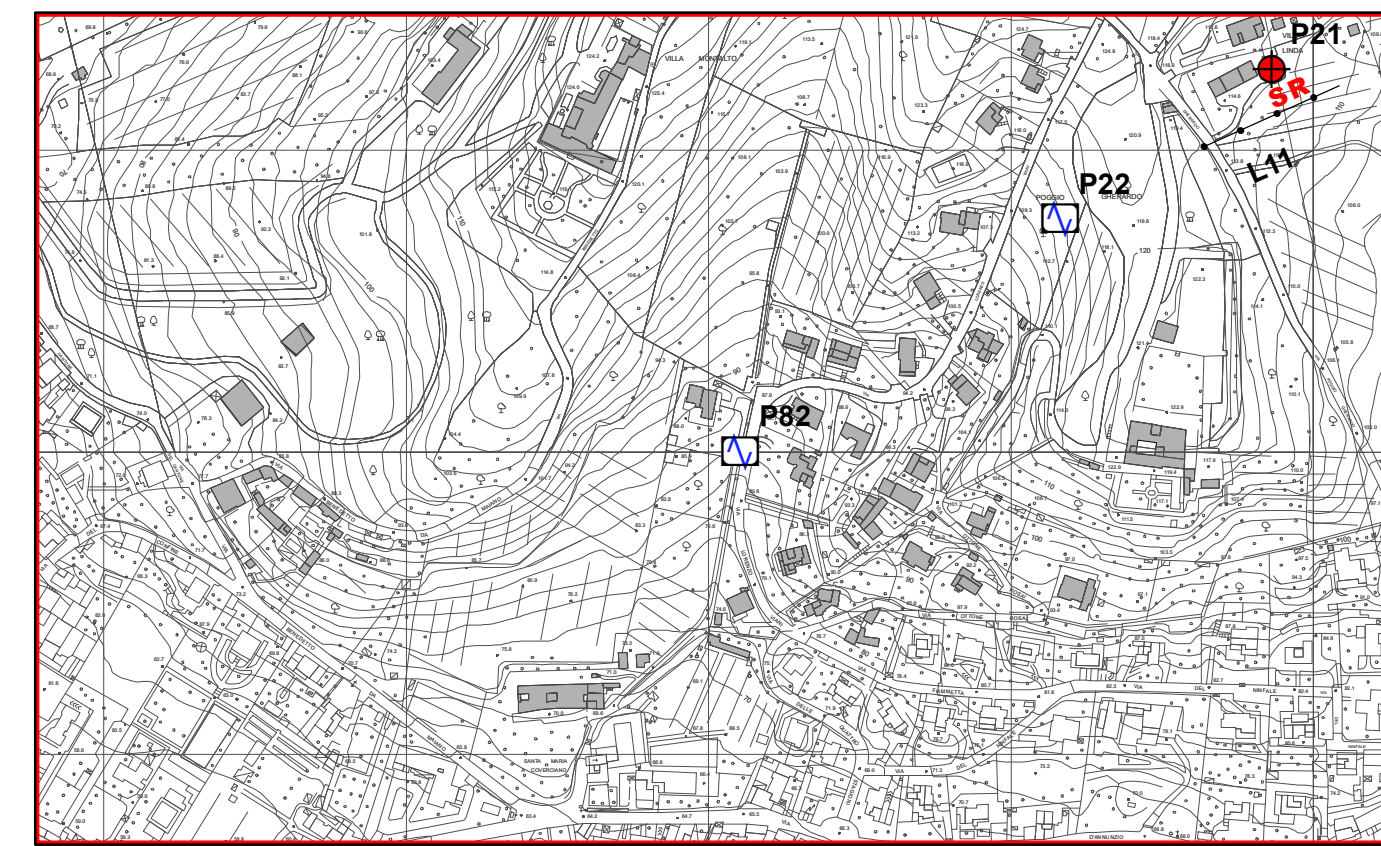
Regione Regione Toscana - Settore Sismica	Soggetto realizzatore: Comune di Fiesole/Service Assetto del Territorio/RUP Arch. Luca Nespolo  Professionisti incaricati: Dott. Geol. Eros Aiello Dott. Geol. Gabriele Grandini	Data gennaio 2019
	<b>GEOECO PROGETTI</b> Via Andrea del Castagno, 8 - 50132 Firenze tel.055671380, 0556172904, fax.0556522229 it info@gioecoprogetti.com	



Girone - Anchetta



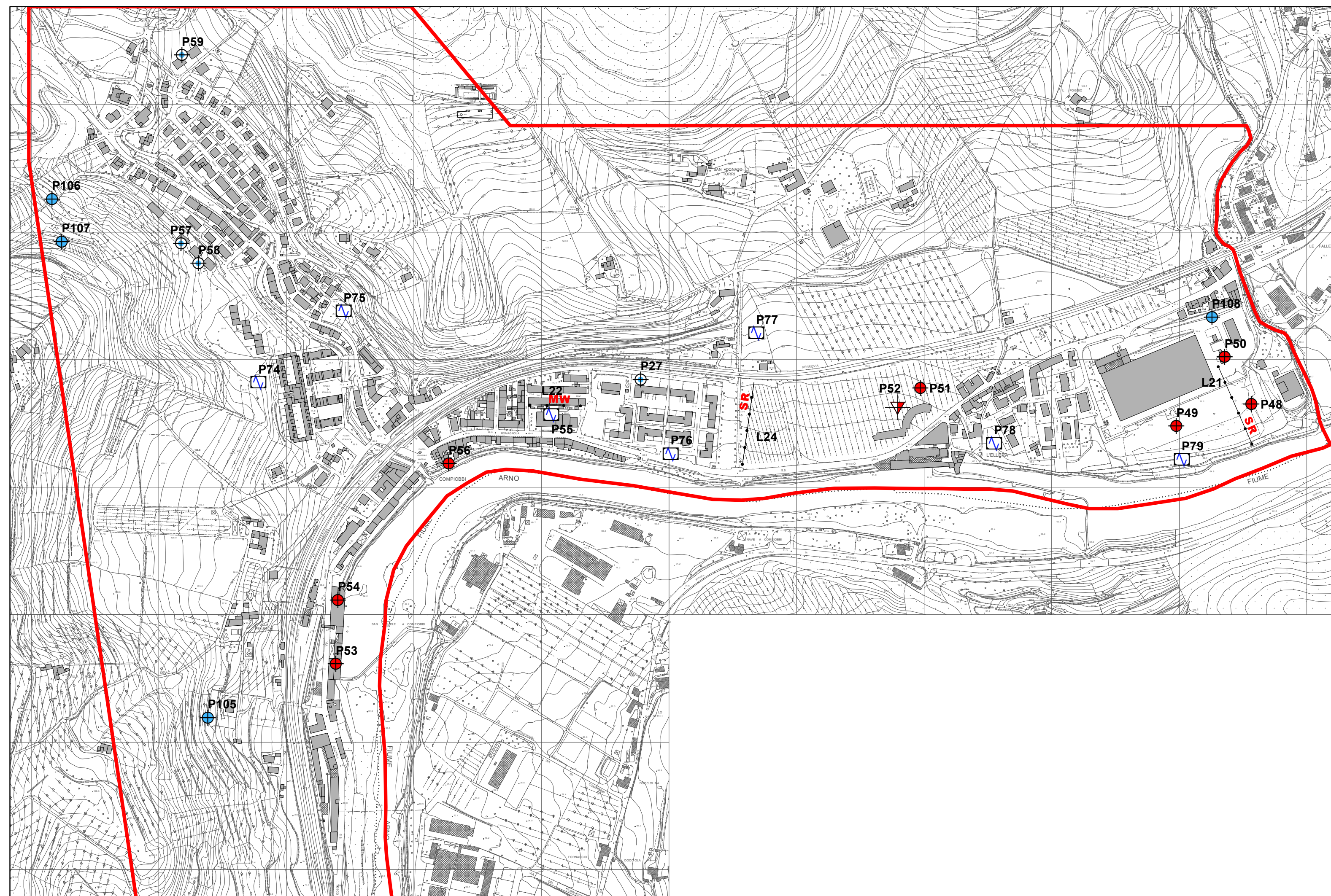
Pian di San Bartolo



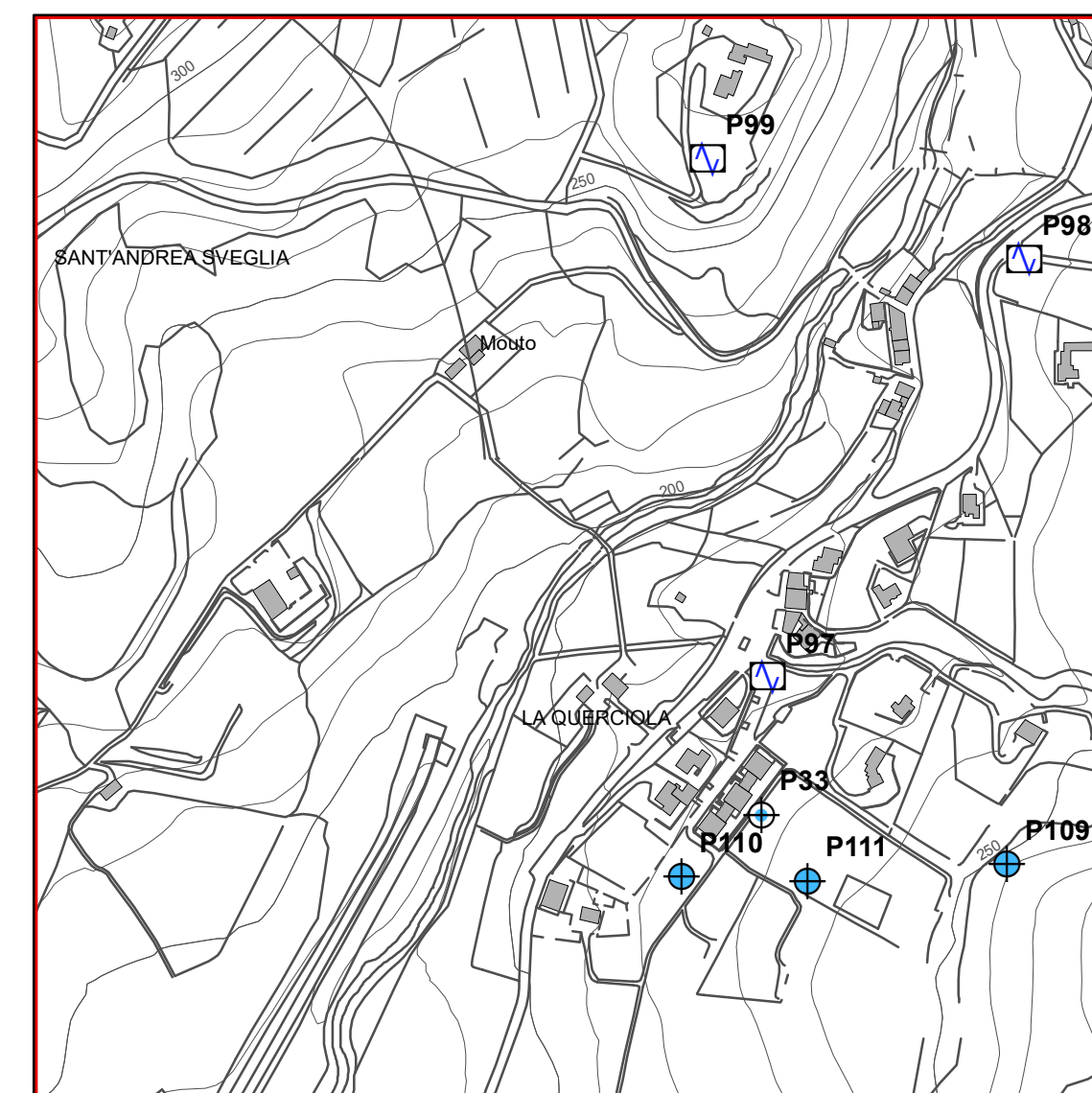
Poggio Gherardo - L'Arcolaio



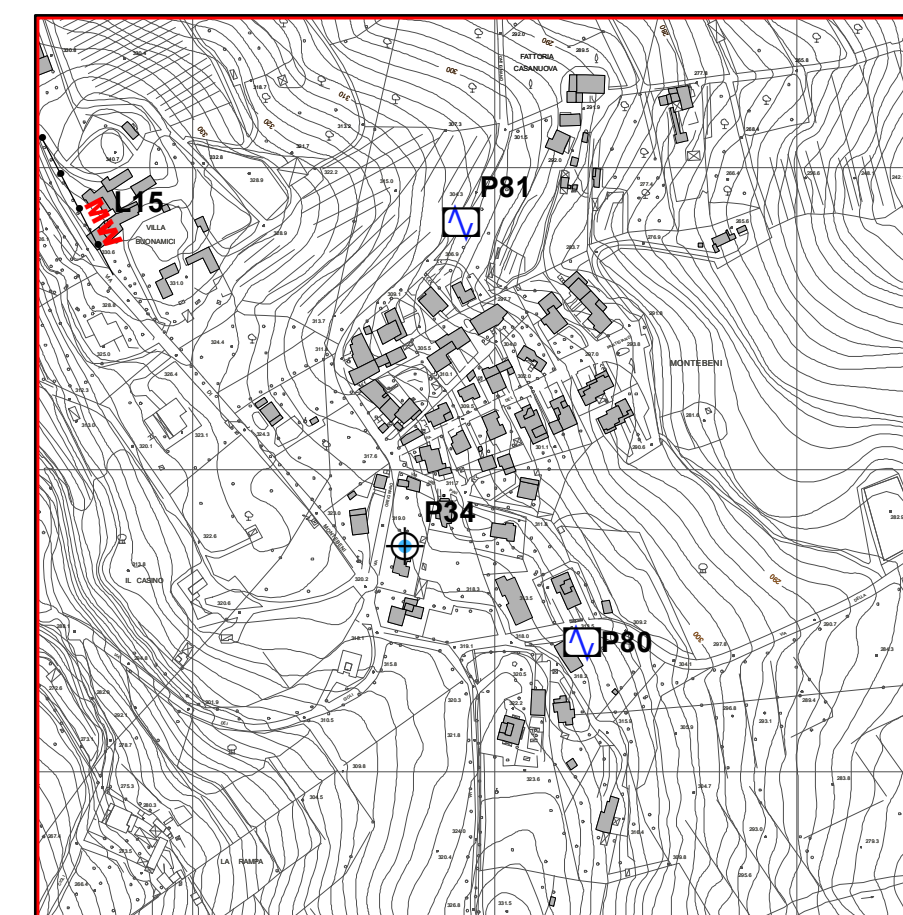
Olmo



Compiobbi - Ellera



Querciola - Spedaluzzo



Montebeni

### Legenda

- Sondaggio a carotaggio continuo
- Sondaggio con piezometro
- Sondaggio con downhole
- Prova penetrometrica statica con punta elettrica (CPT)
- Prova penetrometrica dinamica pesante
- Pozzo per acqua
- Stazione microtremore a stazione singola
- MASW
- Stendimento sismica a rifrazione

### Altre notazioni

- Limite approfondimento