



Regione Toscana



Attuazione dell'articolo 11 della legge 24 giugno 2009, n. 77

MICROZONAZIONE SISMICA

QC.G05b Carta delle indagini

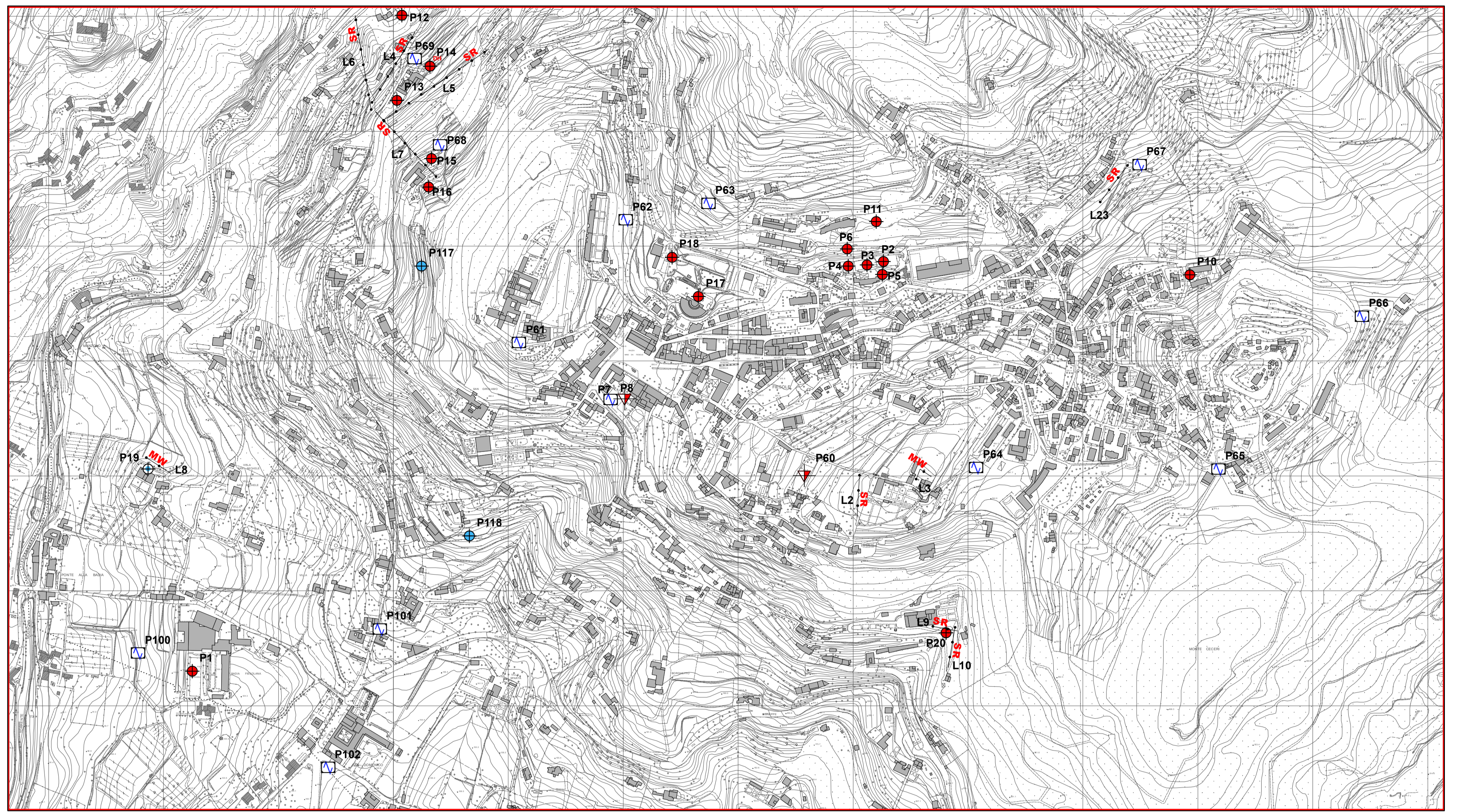
Fiesole-Borgunto, Pian di Mugnone, Caldine - Bersaglio

scala 1: 5.000

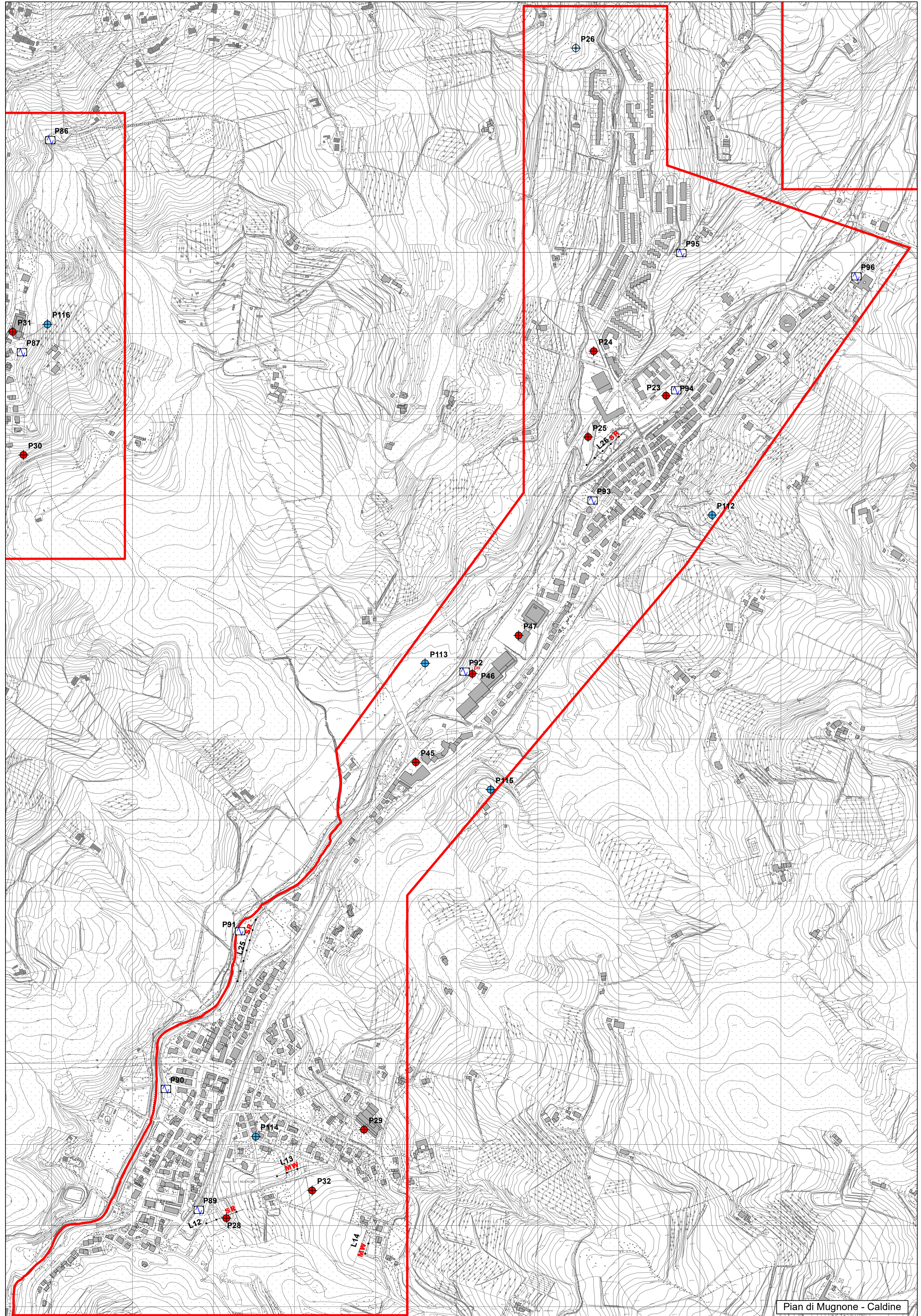
Regione Toscana
Comune di Fiesole (FI)



Regione Regione Toscana - Settore Sismica	Soggetto realizzatore: Comune di Fiesole/ Servizio Assetto del Territorio/RUP Arch. Luca Nespolo Professionisti incaricati: Dott. Geol. Eros Anello Dott. Geol. Gabriele Grandini Via Andrea del Castagno, 8 - 50132 Firenze tel. 055/971100, 055/971966, fax 055/9523229 e-mail: p.r.g. @comune.fiesole.fi.it	Data gennaio 2019
--	--	----------------------



Fiesole - Borgunto



Pian di Mugnone - Caldine

Legenda

- Sondaggio a carotaggio continuo
- Sondaggio con piezometro
- Sondaggio con downhole
- Prova penetrometrica statica con punta elettrica (CPT)
- Prova penetrometrica dinamica pesante
- Pozzo per acqua
- Stazione microtremore a stazione singola
- MASW
- Stendimento sismica a rifrazione

Altre notazioni

- Limite approfondimento