



Regione Toscana



Attuazione dell'articolo 11 della legge 24 giugno 2009, n. 77

MICROZONAZIONE SISMICA

QC.G06b Carta delle frequenze

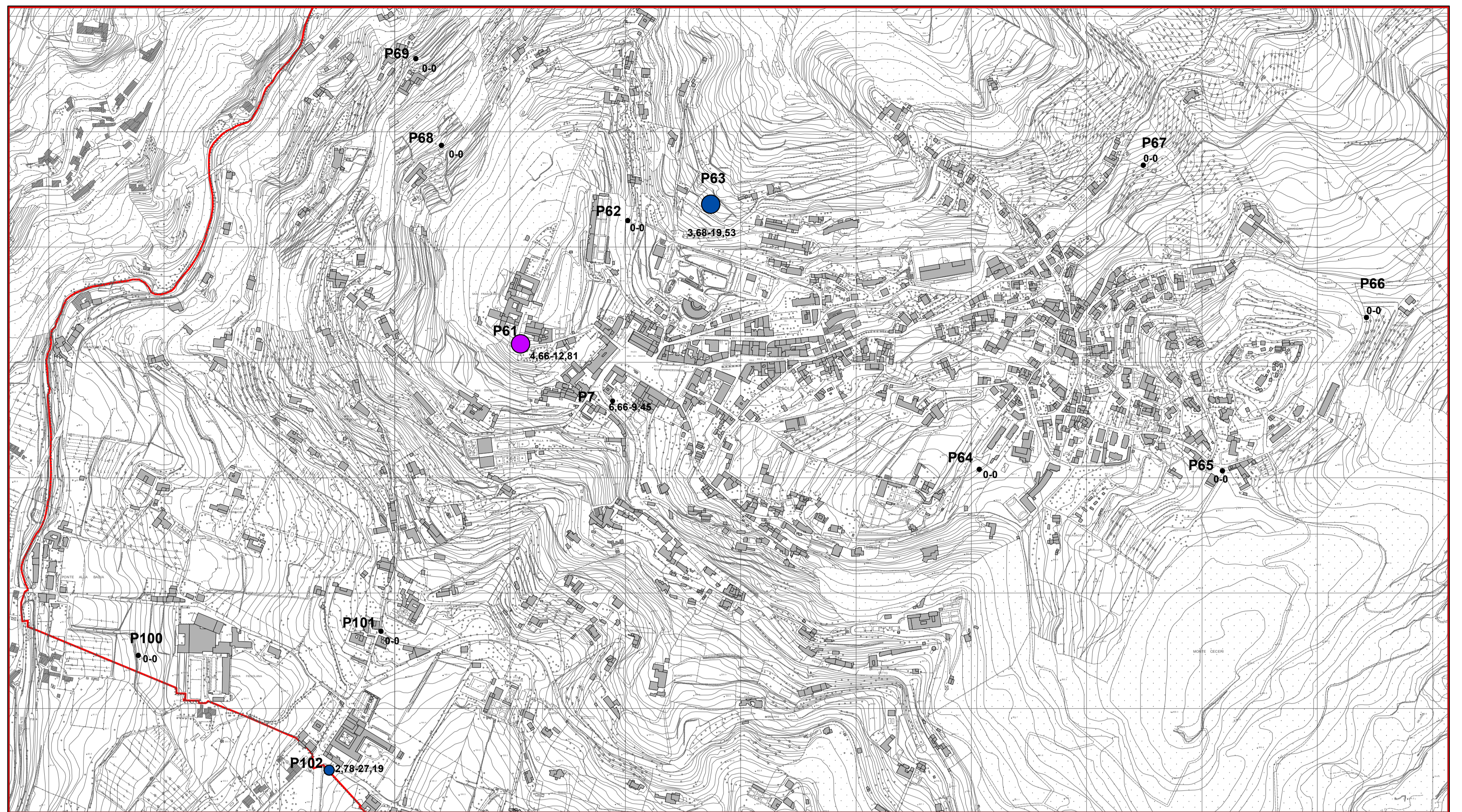
Fiesole-Borgunto, Pian di Mugnone, Caldine - Bersaglio

scala 1: 5.000

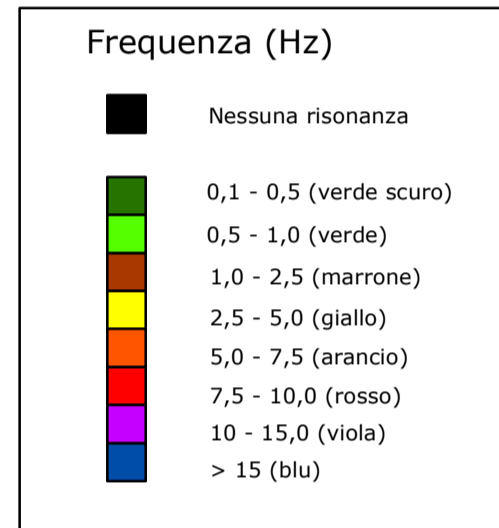
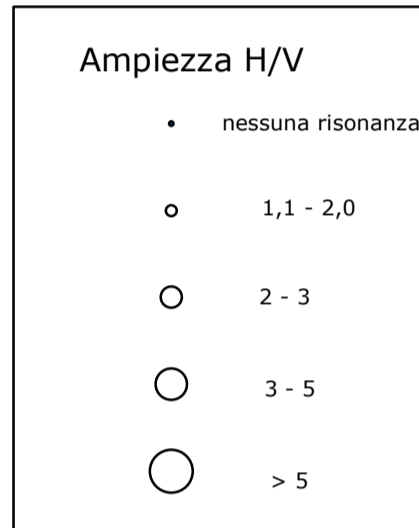
Regione Toscana
Comune di Fiesole (FI)



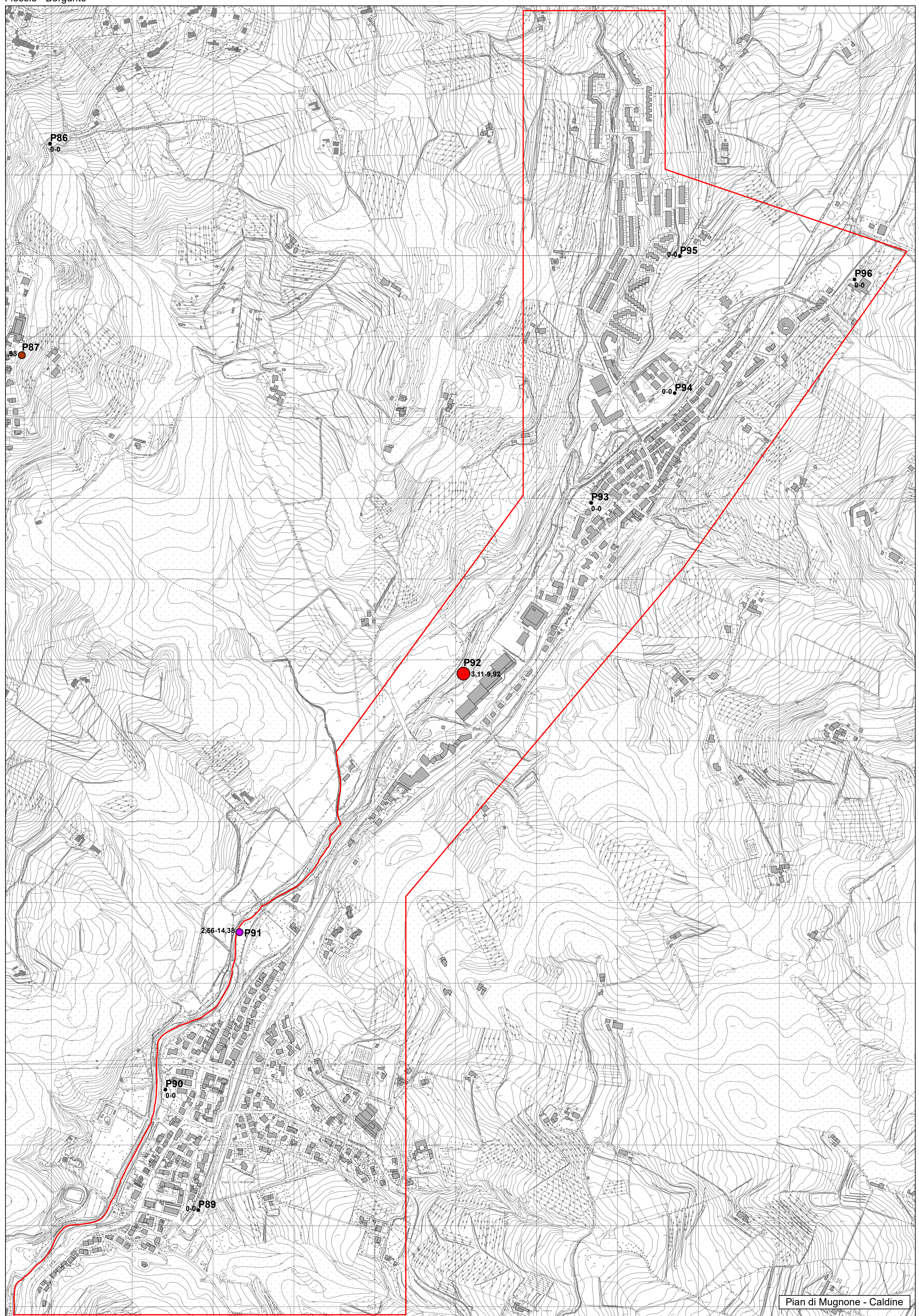
Regione Regione Toscana - Settore Sismica	Soggetto realizzatore: Comune di Fiesole/ Servizio Assetto del Territorio/RUP Arch. Luca Nespolo Professionisti incaricati: Dott. Geol. Eros Anello Dott. Geol. Gabriele Grandini Via Andrea del Castagno, 8 - 50132 Firenze tel. 055/971193, 055/971964, fax 055/9522229 e-mail: info@gecoprogetti.com	Data gennaio 2019
--	---	----------------------



Fiesole - Borgunto



● Valore ampiezza, valore frequenza



Plan di Mugnone - Caldine