



Attuazione dell'articolo 11 della legge 24 giugno 2009, n. 77

# MICROZONAZIONE SISMICA

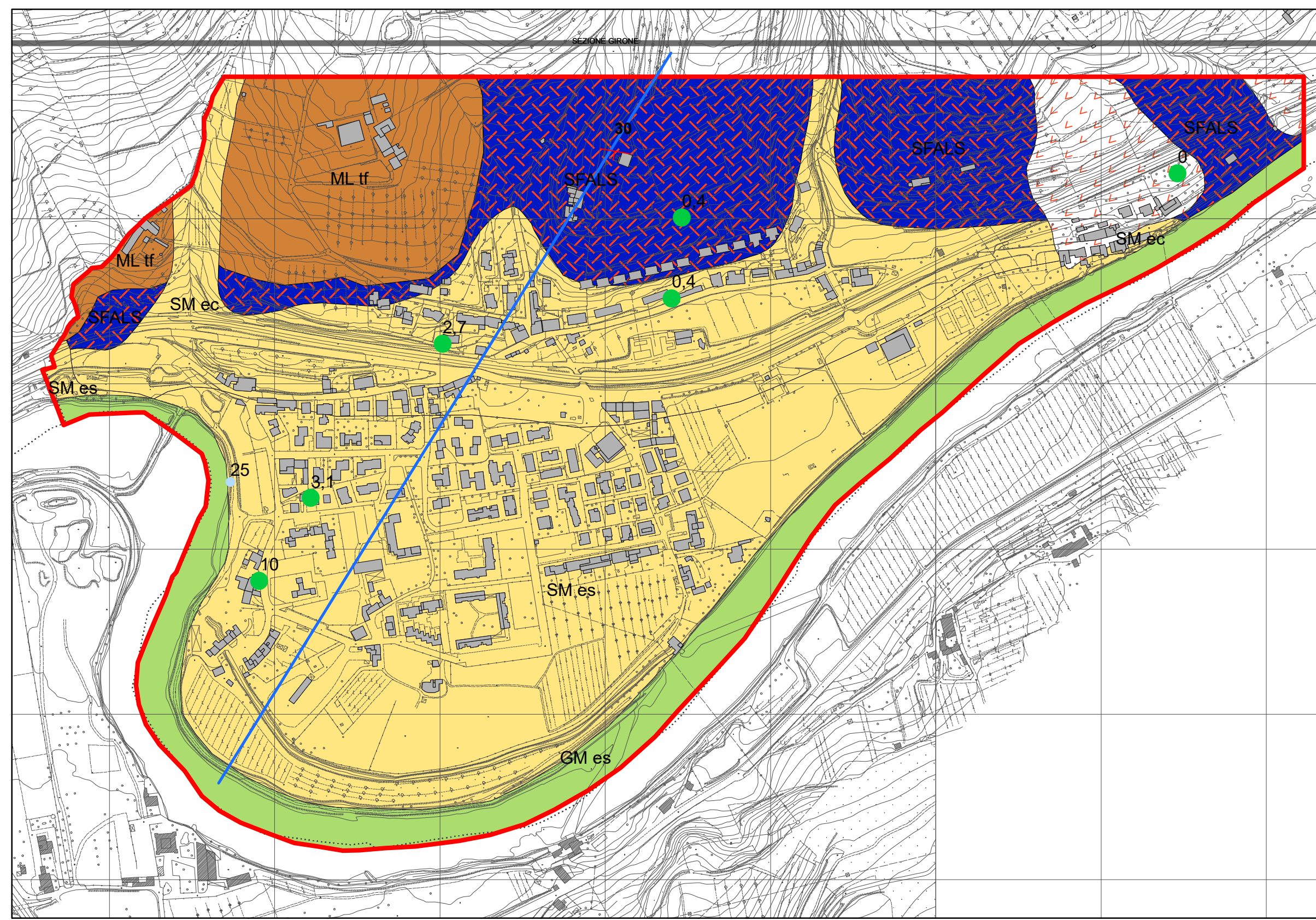
## QC.G.07a Carta geologico-tecnica

Girone-Anchetta, Pian di S. Bartolo, Compiobbi-Ellera, Poggio Gherardo - L'Arcoiaio, Olmo, Querciola-Spedaluzzo, Montebeni  
scala 1 : 5.000

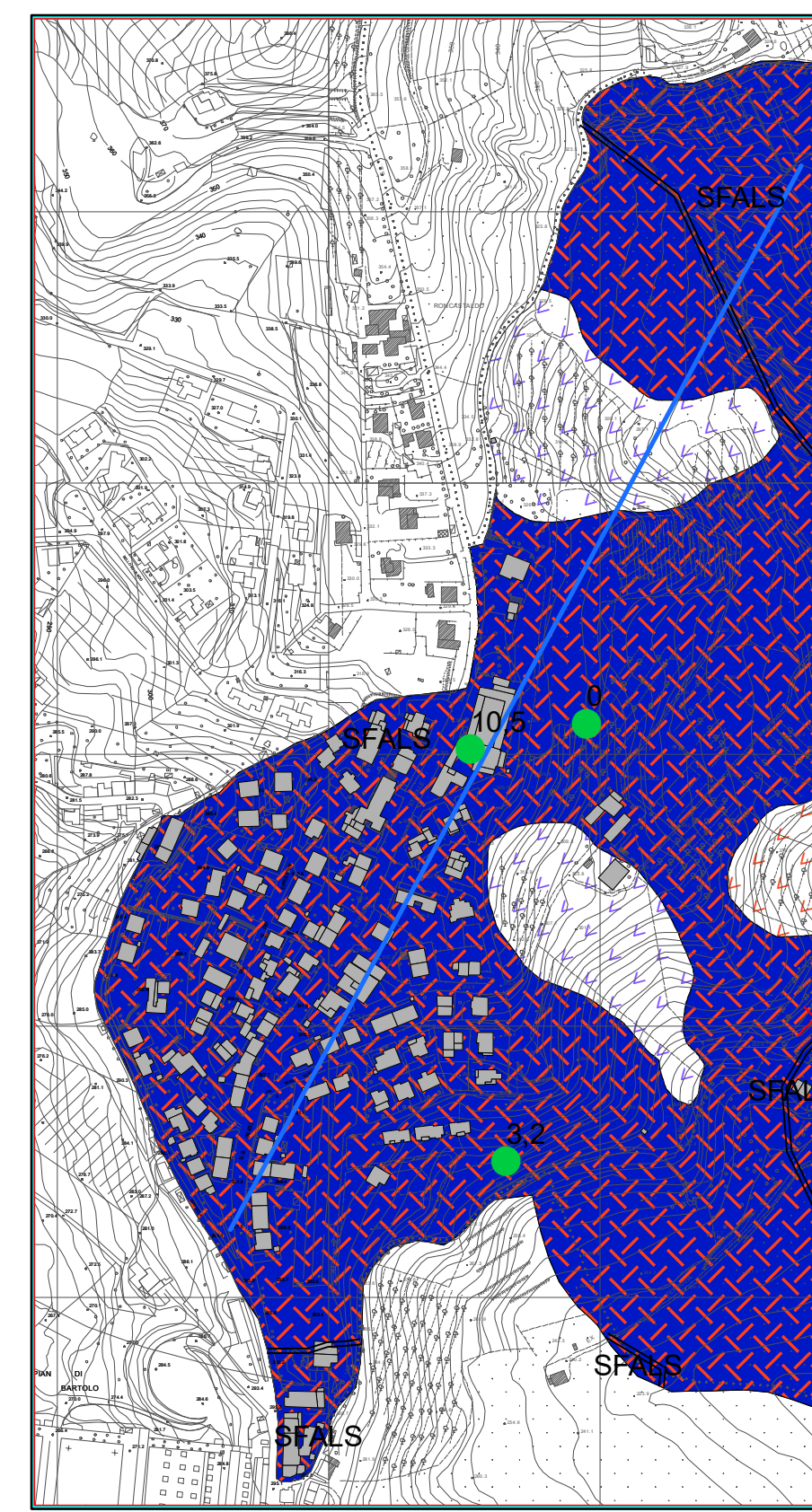
Regione Toscana  
Comune di Fiesole (FI)



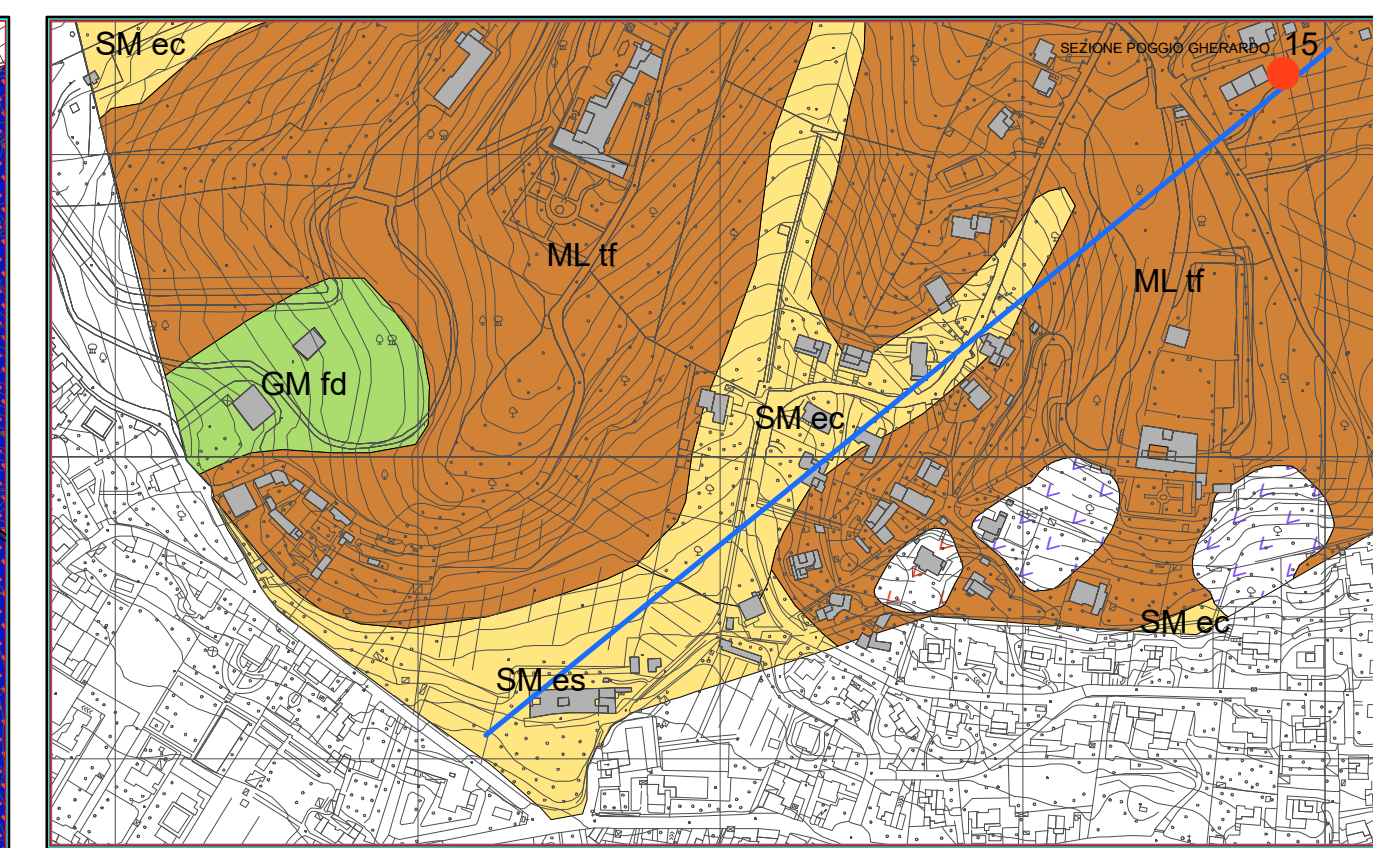
<b>Regione</b> Regione Toscana - Settore Sismica	<b>Soggetto realizzatore:</b> Comune di Fiesole/ Servizio Assetto del Territorio/RUP Arch. Luca Nespolo	<b>Data</b> gennaio 2019
	<b>Professionisti incaricati:</b> Dott. Geol. Eros Aiello Dott. Geol. Gabriele Grandini	
	<b>GEOECO PROGETTI</b> Via Andrea del Castagno, 8 - 50132 Firenze tel. 055 2711316, 055 2711666, fax 055 2712229 info@gecoecoprogetti.com	



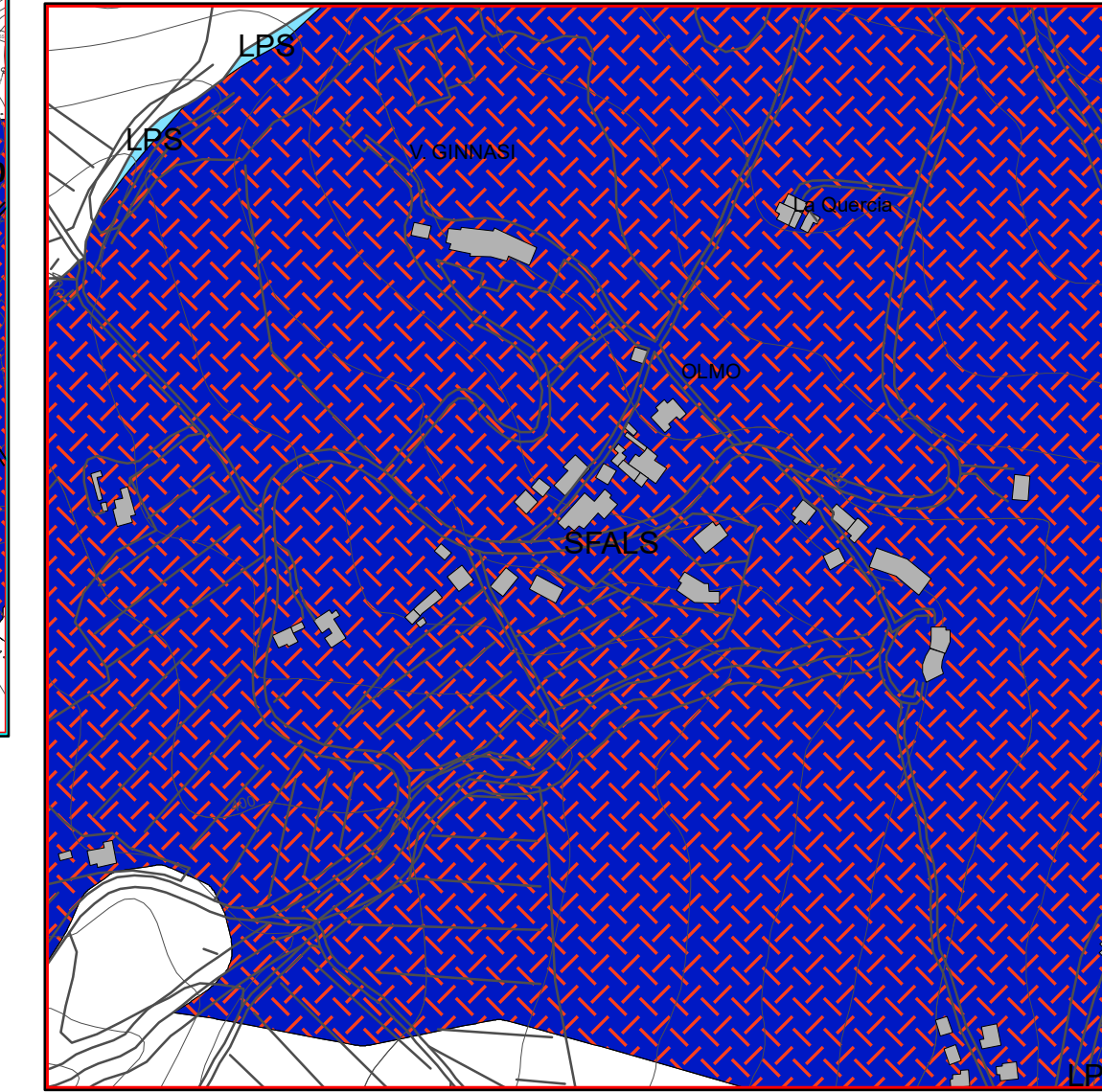
Girone - Anchetta



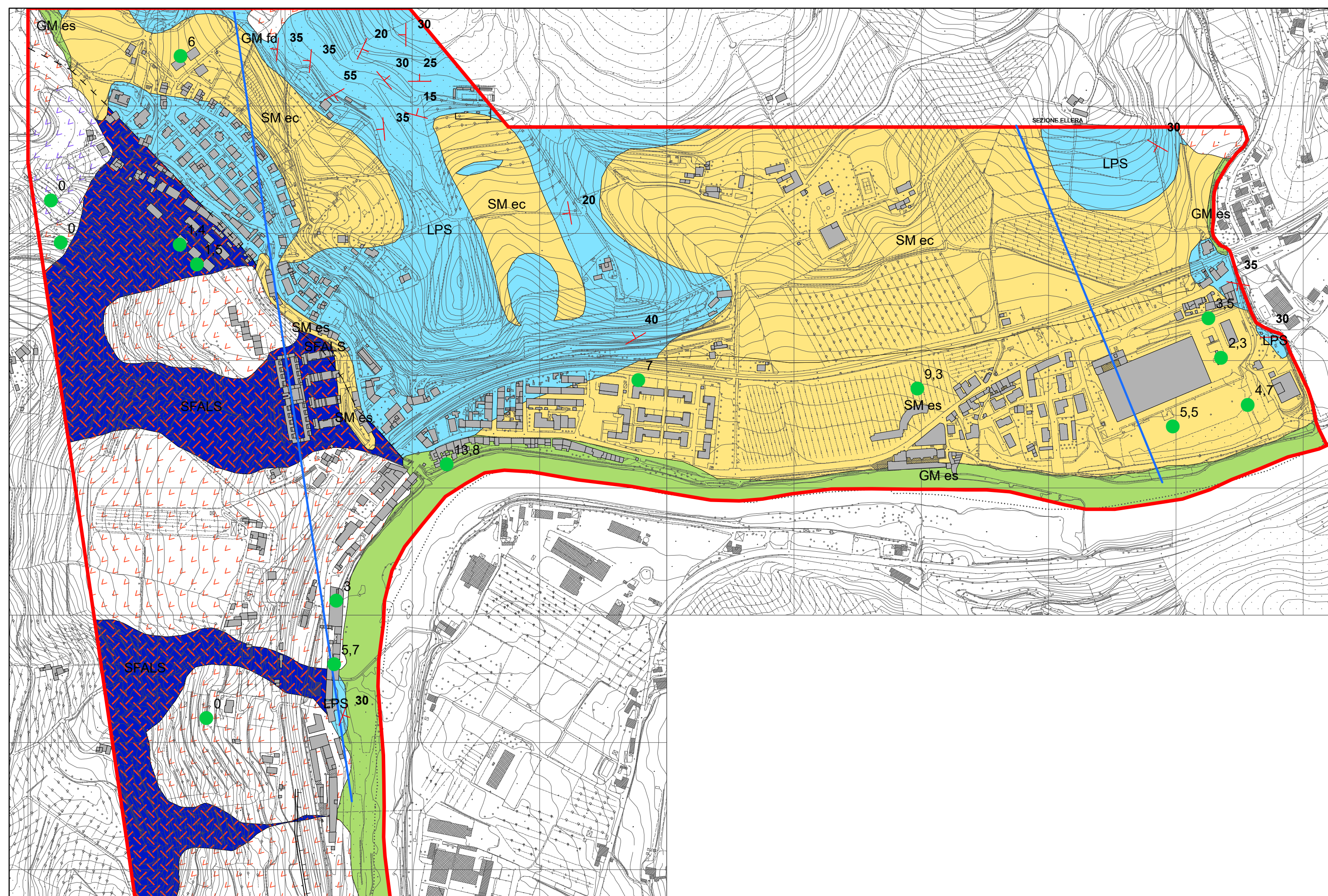
Pian di San Bartolo



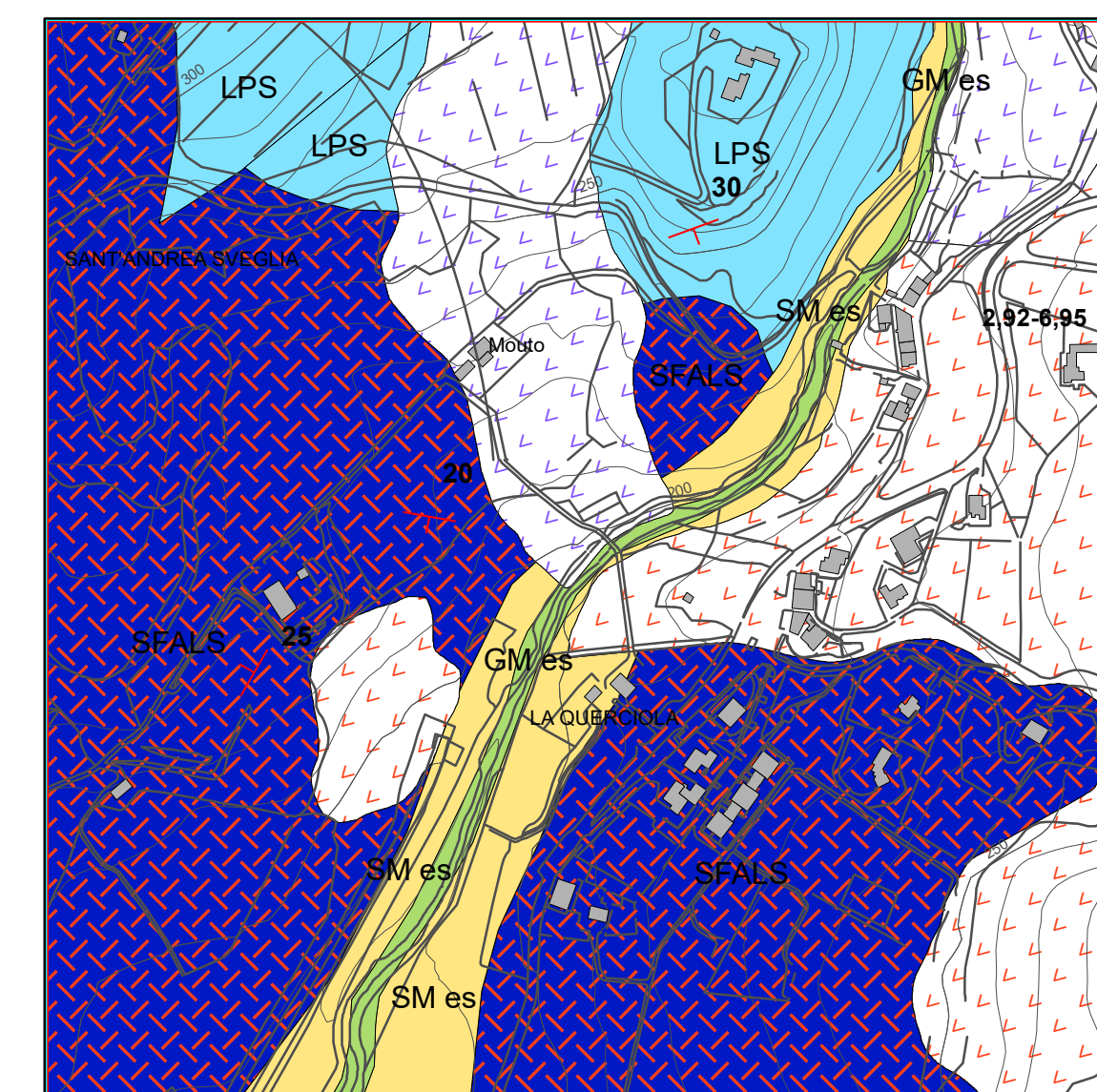
Poggio Gherardo - L'Arcoiaio



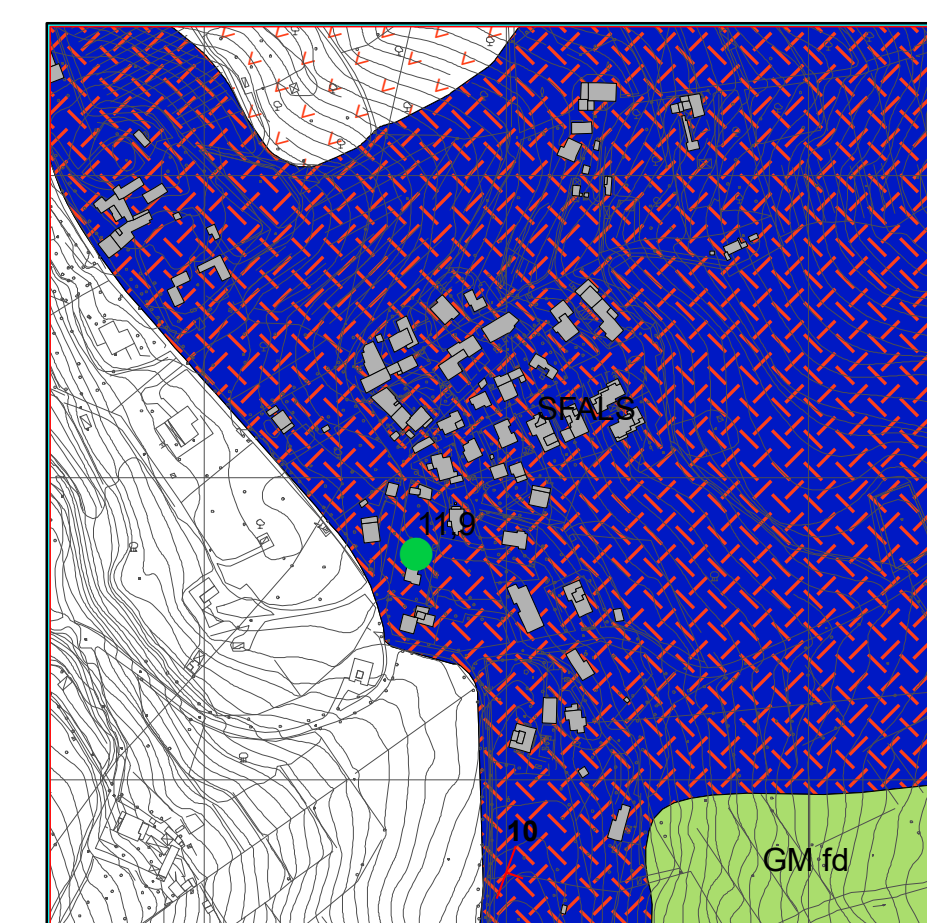
Olmo



Compiobbi - Ellera



Querciola - Spedaluzzo



Montebeni

### Legenda

#### Terreni di copertura

- Terreni contenenti resti di attività antropica
- Ghiaie limose, miscela di ghiaia, sabbia e limo es=(argine/barre/canali)
- Ghiaie limose, miscela di ghiaia, sabbia e limo fd=(falda detritica)
- Limi inorganici, farina di roccia, sabbie fini limose o argillose, limi argillosi di modesta plasticità tf=(terrazzo fluviale)
- Sabbie limose, miscela di sabbia e argilla es=(argine/barre/canali)
- Sabbie limose, miscela di sabbia e argilla ec=(eluvi/colluvi)

#### Substrato geologico

- LPS Lapideo, stratificato
- SFALS Alternanza di litotipi, stratificato fratturato/alterato

#### Instabilità di versante

- Frana di scorrimento - attiva
- Frana di scorrimento - quiescente

#### Forme di superficie e sepolte

- Orlo di terrazzo fluviale (10-20 m)

#### Elementi tettonico strutturali

- Faglia non attiva diretta certa
- Faglia non attiva diretta incerta
- Faglia con cinematismo non definito non attiva certa
- Faglia con cinematismo non definito non attiva incerta
- Giacitura strati

#### Elementi geologici e idrogeologici

- 2,5 Profondità (m) substrato raggiunto da sondaggio o pozzo.
- 2,5 Profondità (m) sondaggio o pozzo che non ha raggiunto il substrato.
- 0,5 Profondità (m) della falda in aree con sabbie e/o ghiaie.
- Traccia di sezione geologica significativa e rappresentativa del modello del sottosuolo
- Zone approfondimento

0 250 500 Metri 1.000