

COMUNE DI FIESOLE

SINDACO

Anna Ravoni

ASSESSORE AL TERRITORIO

Iacopo Zetti

DIPARTIMENTO URBANISTICA

Responsabile del Procedimento e

Responsabile Dipartimento Urbanistica

Luca Nespolo *(fino al 15 Dicembre 2020)*

Francesco Tronci *(dal 16 Dicembre 2020)*

COLLABORATORI

Matteo Piccioli

Ambra Conti

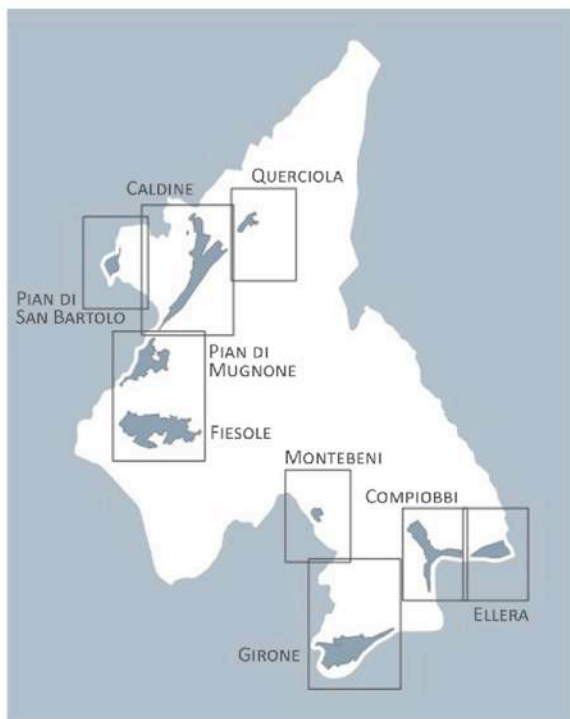
Chiara Puccini

Angela Rosi

Valentina Innocenti

ALTRI COLLABORATORI

Federica Maranghi *(dal 6.09.2021 al 30.06.2022)*



PROFESSIONISTI ESTERNI

Gianfranco Gorelli (coordinamento generale)

ASPETTI URBANISTICI

Gianfranco Gorelli

Michela Chiti

Chiara Nostrato

Alessandra Pacciani

ASPETTI ARCHEOLOGICI

ATS enterprise

Francesco Pericci

ASPETTI AGRONOMICI - FORESTALI

Ilaria Scatarzi

ASPETTI GEOLOGICI E SISMICI

GEO ECO Progetti

Gabriele Grandini

Eros Aiello

MODELLAZIONE IDRAULICA

WEST SYSTEM Srl

David Settesoldi

ASPETTI GIS

Chiara Nostrato

Ilaria Scatarzi

ASPETTI DI PROGETTAZIONE URBANISTICA

Fabio Turcheschi

VALUTAZIONE AMBIENTALE STRATEGICA

Michela Chiti

Lorenzo Bartali

Garante dell'Informazione e della Partecipazione

Maddalena Rossi

Giulia Fiorentini *(fino al 25 febbraio 2019)*

ASPETTI GIURIDICO AMMINISTRATIVI

Giacomo Muraca

DIS.03.C - Schedatura del patrimonio edilizio esistente

COMUNE DI FIESOLE
RICOGNIZIONE DEL PATRIMONIO EDILIZIO ESISTENTE

DATA DELLA RICOGNIZIONE: ottobre 2002

TOPONIMO - LOCALITA': LE CROCI > Ex Casa colonica

SEDIME PRESENTE AL: CorpoA presente al 1904

CATASTO Foglio: 0001 Part: 1602, 7

CLASSIFICAZIONE DEL PIANO OPERATIVO

Classe 3 - Edifici o complessi di interesse architettonico



NOTE



COMUNE DI FIESOLE
RICOGNIZIONE DEL PATRIMONIO EDILIZIO ESISTENTE

DATA DELLA RICOGNIZIONE: settembre 2002

TOPONIMO - LOCALITA': ALBERACCIO > Ex Casa colonica

SEDIME PRESENTE AL: Presente al 1904

CATASTO Foglio: 0001 Part: 33



CLASSIFICAZIONE DEL PIANO OPERATIVO

corpo 2a, corpo 2b: Classe 2 - Edifici o complessi di rilevante valore storico-architettonico; corpo 2c, corpo 2d: Classe 3 - Edifici o complessi di interesse architettonico

NOTE



COMUNE DI FIESOLE
RICOGNIZIONE DEL PATRIMONIO EDILIZIO ESISTENTE

DATA DELLA RICOGNIZIONE: 2022

TOPONIMO - LOCALITA': LA CASCINA > Villa

SEDIME PRESENTE AL: CorpoA e C presenti al 1869;CorpoB
presente al 1904

CATASTO Foglio: 0002 Part: 112, 6, 7



CLASSIFICAZIONE DEL PIANO OPERATIVO

Classe 2 - Edifici o complessi di rilevante valore storico-architettonico

NOTE



COMUNE DI FIESOLE

RICOGNIZIONE DEL PATRIMONIO EDILIZIO ESISTENTE

DATA DELLA RICOGNIZIONE: 2022

TOPONIMO - LOCALITA': LA QUERCIA > Ex Casa colonica

SEDIME PRESENTE AL: CorpoA,CorpoB,CorpoC,CorpoD
presenti al 1869

CATASTO Foglio: 0002 Part: 15, 187, 192



CLASSIFICAZIONE DEL PIANO OPERATIVO

corpo 4a, corpo 4b: Classe 2 - Edifici o complessi di rilevante valore storico-architettonico; corpo 4c, corpo 4d: Classe 3 - Edifici o complessi di interesse architettonico; corpo 4e: Edifici diruti

NOTE



COMUNE DI FIESOLE

RICOGNIZIONE DEL PATRIMONIO EDILIZIO ESISTENTE

DATA DELLA RICOGNIZIONE: ottobre 2002

TOPONIMO - LOCALITA': PODERE LE STRADE > Ex Casa colonica, Ex Fienile

SEDIME PRESENTE AL: CorpoA,CorpoB,CorpoC presenti al 1869

CATASTO Foglio: 0002 Part: 46



CLASSIFICAZIONE DEL PIANO OPERATIVO

corpo 5a: Classe 2 - Edifici o complessi di rilevante valore storico-architettonico; corpo 5b, corpo 5c: Classe 3 - Edifici o complessi di interesse architettonico

NOTE



COMUNE DI FIESOLE

RICOGNIZIONE DEL PATRIMONIO EDILIZIO ESISTENTE

DATA DELLA RICOGNIZIONE: ottobre 2002

TOPONIMO - LOCALITA': ACQUINVOGLIOLO > Ex
Complesso colonico

SEDIME PRESENTE AL: CorpoA,CorpoB,CorpoC presenti al
1869

CATASTO Foglio: 0004 Part: 14, 388, 508



CLASSIFICAZIONE DEL PIANO OPERATIVO

corpo 6a: Classe 2 - Edifici o complessi di rilevante valore storico-architettonico; corpo 6b, corpo 6c, corpo 6d, corpo 6e, corpo 6f, corpo 6g: Classe 3 - Edifici o complessi di interesse architettonico

NOTE



COMUNE DI FIESOLE
RICOGNIZIONE DEL PATRIMONIO EDILIZIO ESISTENTE

DATA DELLA RICOGNIZIONE: settembre 2002

TOPONIMO - LOCALITA': IL MOLINUZZO > Ex Casa colonica

SEDIME PRESENTE AL: CorpoA,CorpoB,CorpoC presenti al 1869

CATASTO Foglio: 0003 Part: 129

CLASSIFICAZIONE DEL PIANO OPERATIVO

Classe 3 - Edifici o complessi di interesse architettonico



NOTE



COMUNE DI FIESOLE
RICOGNIZIONE DEL PATRIMONIO EDILIZIO ESISTENTE

DATA DELLA RICOGNIZIONE: ottobre 2002

TOPONIMO - LOCALITA': LA VILLA >Ex Complesso colonico

SEDIME PRESENTE AL:
CorpoA,CorpoB,CorpoC,CorpoD,CorpoE,CorpoF presenti al
1869

CATASTO Foglio: 0003 Part: 126

CLASSIFICAZIONE DEL PIANO OPERATIVO

Classe 3 - Edifici o complessi di interesse architettonico



NOTE



COMUNE DI FIESOLE
RICOGNIZIONE DEL PATRIMONIO EDILIZIO ESISTENTE

DATA DELLA RICOGNIZIONE: settembre 2002

TOPONIMO - LOCALITA': PALAGINA > Casa colonica, Fienile

SEDIME PRESENTE AL: CorpoA,CorpoB presenti al 1869

CATASTO Foglio: 0004 Part: 516

CLASSIFICAZIONE DEL PIANO OPERATIVO

Classe 3 - Edifici o complessi di interesse architettonico



NOTE



COMUNE DI FIESOLE
RICOGNIZIONE DEL PATRIMONIO EDILIZIO ESISTENTE

DATA DELLA RICOGNIZIONE: settembre 2002

TOPONIMO - LOCALITA': ACQUINVOGLIOLINO > Ex Casa
colonica, Ex Fienile

SEDIME PRESENTE AL: CorpoA,CorpoB,CorpoC,CorpoD
presenti al 1869

CATASTO Foglio: 0004 Part: 522



CLASSIFICAZIONE DEL PIANO OPERATIVO

corpo 10c: Classe 2 - Edifici o complessi di rilevante valore storico-architettonico; corpo 10a, corpo 10b, corpo 10d:
Classe 3 - Edifici o complessi di interesse architettonico

NOTE



COMUNE DI FIESOLE

RICOGNIZIONE DEL PATRIMONIO EDILIZIO ESISTENTE

DATA DELLA RICOGNIZIONE: 2022

TOPONIMO - LOCALITA': CAMPOLUNGO > Villa, Ex Casa colonica

SEDIME PRESENTE AL: CorpoA,CorpoD,CorpoE presenti al 1869

CATASTO Foglio: 0003 Part: 111, 3, 4, 81



CLASSIFICAZIONE DEL PIANO OPERATIVO

corpo 11e: Classe 2 - Edifici o complessi di rilevante valore storico-architettonico; corpo 11b, corpo 11c, corpo 11d, corpo 11f, corpo 11a: Classe 3 - Edifici o complessi di interesse architettonico e valore testimoniale relativamente ai caratteri dell'architettura moderna; corpo 11h: Edifici e manufatti privi di classificazione; corpo 11g: Edifici diruti

NOTE



COMUNE DI FIESOLE
RICOGNIZIONE DEL PATRIMONIO EDILIZIO ESISTENTE

DATA DELLA RICOGNIZIONE: settembre 2002

TOPONIMO - LOCALITA': IL PALAGIO > Ex Complesso colonico

SEDIME PRESENTE AL: CorpoA,CorpoB,CorpoC,CorpoD presenti al 1869

CATASTO Foglio: 0004 Part: 28, 29



CLASSIFICAZIONE DEL PIANO OPERATIVO

corpo 12a, corpo 12b, corpo 12c, corpo 12e: Classe 2 - Edifici o complessi di rilevante valore storico-architettonico;
corpo 12d: Classe 3 - Edifici o complessi di interesse architettonico

NOTE



COMUNE DI FIESOLE
RICOGNIZIONE DEL PATRIMONIO EDILIZIO ESISTENTE

DATA DELLA RICOGNIZIONE: settembre 2002

TOPONIMO - LOCALITA': BUIANO > Ex Casa colonica, Ex Fienile

SEDIME PRESENTE AL: CorpoA,CorpoB,CorpoC presenti al 1869

CATASTO Foglio: 0004 Part: 104, 36

CLASSIFICAZIONE DEL PIANO OPERATIVO

Classe 3 - Edifici o complessi di interesse architettonico



NOTE



COMUNE DI FIESOLE
RICOGNIZIONE DEL PATRIMONIO EDILIZIO ESISTENTE

DATA DELLA RICOGNIZIONE: 2022

TOPONIMO - LOCALITA': BUIANO > Ex Casa colonica

SEDIME PRESENTE AL: CorpoB presente al 1869

CATASTO Foglio: 0004 Part: 38



CLASSIFICAZIONE DEL PIANO OPERATIVO

corpo 14b: Classe 3 - Edifici o complessi di interesse architettonico e valore testimoniale relativamente ai caratteri dell'architettura moderna; corpo 14a, corpo 14c: Classe 4 - Edifici o complessi di modesto valore, neutri e/o compatibili rispetto al contesto

NOTE



COMUNE DI FIESOLE

RICOGNIZIONE DEL PATRIMONIO EDILIZIO ESISTENTE

DATA DELLA RICOGNIZIONE: ottobre 2002

TOPONIMO - LOCALITA': LA GINESTRA > Ex Casa colonica,
Ex Fienile

SEDIME PRESENTE AL: CorpoA,CorpoB,CorpoC presenti al
1869

CATASTO Foglio: 0003 Part: 112



CLASSIFICAZIONE DEL PIANO OPERATIVO

corpo 15a: Classe 1 - Edifici o complessi di rilevante valore morfotipologico, storico, culturale e gli edifici pubblici con più di 70 anni; corpo 15b, corpo 15c: Classe 3 - Edifici o complessi di interesse architettonico; corpo 15d: Edifici e manufatti privi di classificazione

NOTE



COMUNE DI FIESOLE
RICOGNIZIONE DEL PATRIMONIO EDILIZIO ESISTENTE

DATA DELLA RICOGNIZIONE: settembre 2002

TOPONIMO - LOCALITA': IL PALAGIO VECCHIO > Ex Casa
colonica, Ex Fienile

SEDIME PRESENTE AL: CorpoA,CorpoB presenti al 1936/39

CATASTO Foglio: 0004 Part: 92

CLASSIFICAZIONE DEL PIANO OPERATIVO

Classe 3 - Edifici o complessi di interesse architettonico



NOTE



COMUNE DI FIESOLE

RICOGNIZIONE DEL PATRIMONIO EDILIZIO ESISTENTE

DATA DELLA RICOGNIZIONE: ottobre 2002

TOPONIMO - LOCALITA': IL PALAGIO VECCHIO > Villa

SEDIME PRESENTE AL: CorpoA presente al 1869

CATASTO Foglio: 0004 Part: 90



CLASSIFICAZIONE DEL PIANO OPERATIVO

corpo 17a: Classe 2 - Edifici o complessi di rilevante valore storico-architettonico; corpo 17b: Classe 3 - Edifici o complessi di interesse architettonico; corpo 17c: Classe 4 - Edifici o complessi di modesto valore, neutri e/o compatibili rispetto al contesto

NOTE



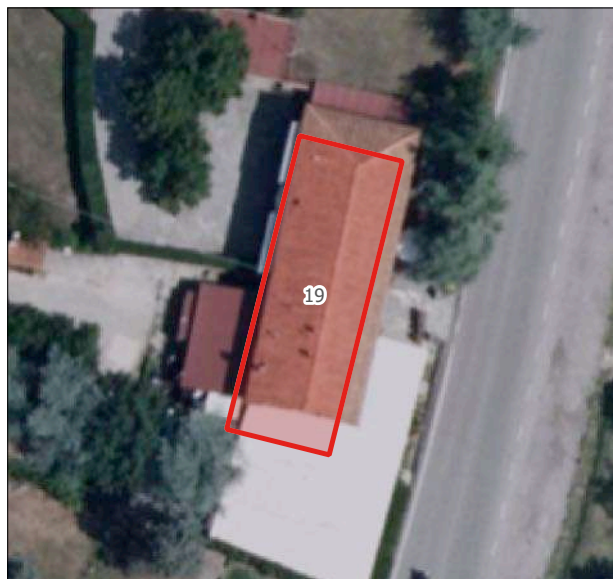
COMUNE DI FIESOLE
RICOGNIZIONE DEL PATRIMONIO EDILIZIO ESISTENTE

DATA DELLA RICOGNIZIONE: settembre 2002

TOPONIMO - LOCALITA': INDICATORIO > Edilizia
residenziale

SEDIME PRESENTE AL: Presente al 1904

CATASTO Foglio: 0001 Part: 144, 16



CLASSIFICAZIONE DEL PIANO OPERATIVO

Classe 3 - Edifici o complessi di interesse architettonico

NOTE



COMUNE DI FIESOLE
RICOGNIZIONE DEL PATRIMONIO EDILIZIO ESISTENTE

DATA DELLA RICOGNIZIONE: ottobre 2002

TOPONIMO - LOCALITA': IL SALICE > Edilizia residenziale

SEDIME PRESENTE AL: Presente al 1962/65

CATASTO Foglio: 0001 Part: 22



CLASSIFICAZIONE DEL PIANO OPERATIVO

Classe 5 - Edifici o complessi di nullo valore, non in contrasto con i caratteri del contesto

NOTE



COMUNE DI FIESOLE
RICOGNIZIONE DEL PATRIMONIO EDILIZIO ESISTENTE

DATA DELLA RICOGNIZIONE: settembre 2002

TOPONIMO - LOCALITA': L'ALBERACCIO > Edilizia
residenziale

SEDIME PRESENTE AL: Presente al 1962/65

CATASTO Foglio: 0001 Part: 91



CLASSIFICAZIONE DEL PIANO OPERATIVO

Classe 5 - Edifici o complessi di nullo valore, non in contrasto con i caratteri del contesto

NOTE



COMUNE DI FIESOLE
RICOGNIZIONE DEL PATRIMONIO EDILIZIO ESISTENTE

DATA DELLA RICOGNIZIONE: settembre 2002

TOPONIMO - LOCALITA': CASE NUOVE > Edilizia
residenziale

SEDIME PRESENTE AL: Presente al 1962/65; ampliamenti
presenti al 1977

CATASTO Foglio: 0001 Part: 112



CLASSIFICAZIONE DEL PIANO OPERATIVO

Classe 5 - Edifici o complessi di nullo valore, non in contrasto con i caratteri del contesto

NOTE



COMUNE DI FIESOLE
RICOGNIZIONE DEL PATRIMONIO EDILIZIO ESISTENTE

DATA DELLA RICOGNIZIONE: ottobre 2002

TOPONIMO - LOCALITA': L'AQUILONE > Edilizia residenziale

SEDIME PRESENTE AL: Presente al 1962/65

CATASTO Foglio: 0001 Part: 99



CLASSIFICAZIONE DEL PIANO OPERATIVO

Classe 5 - Edifici o complessi di nullo valore, non in contrasto con i caratteri del contesto

NOTE



COMUNE DI FIESOLE
RICOGNIZIONE DEL PATRIMONIO EDILIZIO ESISTENTE

DATA DELLA RICOGNIZIONE: ottobre 2002

TOPONIMO - LOCALITA': L'AQUILONE > Edilizia
residenziale

SEDIME PRESENTE AL: Presente al 1962/65

CATASTO Foglio: 0001 Part: 97



CLASSIFICAZIONE DEL PIANO OPERATIVO

Classe 5 - Edifici o complessi di nullo valore, non in contrasto con i caratteri del contesto

NOTE



COMUNE DI FIESOLE
RICOGNIZIONE DEL PATRIMONIO EDILIZIO ESISTENTE

DATA DELLA RICOGNIZIONE: settembre 2002

TOPONIMO - LOCALITA': L'AQUILONE > Edilizia
residenziale

SEDIME PRESENTE AL: Presente al 1985

CATASTO Foglio: 0001 Part: 100



CLASSIFICAZIONE DEL PIANO OPERATIVO

Classe 5 - Edifici o complessi di nullo valore, non in contrasto con i caratteri del contesto

NOTE



COMUNE DI FIESOLE
RICOGNIZIONE DEL PATRIMONIO EDILIZIO ESISTENTE

DATA DELLA RICOGNIZIONE: settembre 2002

TOPONIMO - LOCALITA': OLMO > Edilizia residenziale

SEDIME PRESENTE AL: Presente al 1977

CATASTO Foglio: 0002 Part: 336



CLASSIFICAZIONE DEL PIANO OPERATIVO

corpo 26a: Classe 5 - Edifici o complessi di nullo valore, non in contrasto con i caratteri del contesto; corpo 26b, corpo 26c: Edifici e manufatti privi di classificazione

NOTE



COMUNE DI FIESOLE
RICOGNIZIONE DEL PATRIMONIO EDILIZIO ESISTENTE

DATA DELLA RICOGNIZIONE: settembre 2002

TOPONIMO - LOCALITA': CASE NUOVE > Edilizia
residenziale

SEDIME PRESENTE AL: Presente al 1985

CATASTO Foglio: 0001 Part: 69



CLASSIFICAZIONE DEL PIANO OPERATIVO

Classe 5 - Edifici o complessi di nullo valore, non in contrasto con i caratteri del contesto

NOTE



COMUNE DI FIESOLE
RICOGNIZIONE DEL PATRIMONIO EDILIZIO ESISTENTE

DATA DELLA RICOGNIZIONE: settembre 2002

TOPONIMO - LOCALITA': CASE NUOVE > Edilizia
residenziale

SEDIME PRESENTE AL: Presente al 1985

CATASTO Foglio: 0001 Part: 128



CLASSIFICAZIONE DEL PIANO OPERATIVO

Classe 5 - Edifici o complessi di nullo valore, non in contrasto con i caratteri del contesto

NOTE



COMUNE DI FIESOLE
RICOGNIZIONE DEL PATRIMONIO EDILIZIO ESISTENTE

DATA DELLA RICOGNIZIONE: settembre 2002

TOPONIMO - LOCALITA': CASE NUOVE > Edilizia
residenziale

SEDIME PRESENTE AL: Presente al 1985

CATASTO Foglio: 0001 Part: 127



CLASSIFICAZIONE DEL PIANO OPERATIVO

Classe 5 - Edifici o complessi di nullo valore, non in contrasto con i caratteri del contesto

NOTE



COMUNE DI FIESOLE
RICOGNIZIONE DEL PATRIMONIO EDILIZIO ESISTENTE

DATA DELLA RICOGNIZIONE: settembre 2002

TOPONIMO - LOCALITA': CASE NUOVE > Villa

SEDIME PRESENTE AL: CorpoA presente al 1936/39

CATASTO Foglio: 0001 Part: 53



CLASSIFICAZIONE DEL PIANO OPERATIVO

Classe 3 - Edifici o complessi di interesse architettonico

NOTE



COMUNE DI FIESOLE
RICOGNIZIONE DEL PATRIMONIO EDILIZIO ESISTENTE

DATA DELLA RICOGNIZIONE: ottobre 2002

TOPONIMO - LOCALITA': ACQUINVOGLIOLO > Edilizia
residenziale

SEDIME PRESENTE AL: Presente al 1977

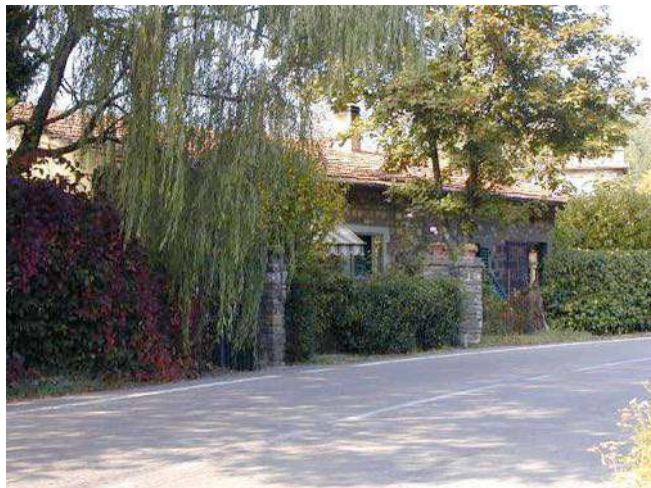
CATASTO Foglio: 0004 Part: 135, 149



CLASSIFICAZIONE DEL PIANO OPERATIVO

Classe 5 - Edifici o complessi di nullo valore, non in contrasto con i caratteri del contesto

NOTE



COMUNE DI FIESOLE
RICOGNIZIONE DEL PATRIMONIO EDILIZIO ESISTENTE

DATA DELLA RICOGNIZIONE: settembre 2002

TOPONIMO - LOCALITA': ACQUINVOGLIOLO > ---

SEDIME PRESENTE AL: Presente al 1962/65

CATASTO Foglio: 0004 Part: 10



CLASSIFICAZIONE DEL PIANO OPERATIVO

Classe 4 - Edifici o complessi di modesto valore, neutri e/o compatibili rispetto al contesto

NOTE



COMUNE DI FIESOLE
RICOGNIZIONE DEL PATRIMONIO EDILIZIO ESISTENTE

DATA DELLA RICOGNIZIONE: settembre 2002

TOPONIMO - LOCALITA': ACQUINVOGLIOLO > Edilizia
residenziale

SEDIME PRESENTE AL: Presente al 1962/65

CATASTO Foglio: 0004 Part: 153



CLASSIFICAZIONE DEL PIANO OPERATIVO

Classe 4 - Edifici o complessi di modesto valore, neutri e/o compatibili rispetto al contesto

NOTE



COMUNE DI FIESOLE
RICOGNIZIONE DEL PATRIMONIO EDILIZIO ESISTENTE

DATA DELLA RICOGNIZIONE: settembre 2002

TOPONIMO - LOCALITA': ACQUINVOGLIOLO > Edilizia
residenziale

SEDIME PRESENTE AL: Presente al 1977

CATASTO Foglio: 0004 Part: 154



CLASSIFICAZIONE DEL PIANO OPERATIVO

Classe 4 - Edifici o complessi di modesto valore, neutri e/o compatibili rispetto al contesto

NOTE



COMUNE DI FIESOLE
RICOGNIZIONE DEL PATRIMONIO EDILIZIO ESISTENTE

DATA DELLA RICOGNIZIONE: settembre 2002

TOPONIMO - LOCALITA': ACQUINVOGLIOLO > Edilizia
residenziale

SEDIME PRESENTE AL: Presente al 1977

CATASTO Foglio: 0004 Part: 162



CLASSIFICAZIONE DEL PIANO OPERATIVO

Classe 4 - Edifici o complessi di modesto valore, neutri e/o compatibili rispetto al contesto

NOTE



COMUNE DI FIESOLE
RICOGNIZIONE DEL PATRIMONIO EDILIZIO ESISTENTE

DATA DELLA RICOGNIZIONE: settembre 2002

TOPONIMO - LOCALITA': ACQUINVOGLIOLO > Edilizia
residenziale

SEDIME PRESENTE AL: Presente al 1977

CATASTO Foglio: 0004 Part: 11



CLASSIFICAZIONE DEL PIANO OPERATIVO

Classe 4 - Edifici o complessi di modesto valore, neutri e/o compatibili rispetto al contesto

NOTE



COMUNE DI FIESOLE
RICOGNIZIONE DEL PATRIMONIO EDILIZIO ESISTENTE

DATA DELLA RICOGNIZIONE: ottobre 2002

TOPONIMO - LOCALITA': BELVEDERE > Villa, Annesso

SEDIME PRESENTE AL: CorpoA presente al 1904

CATASTO Foglio: 0002 Part: 332, 93

CLASSIFICAZIONE DEL PIANO OPERATIVO

Classe 3 - Edifici o complessi di interesse architettonico



NOTE



COMUNE DI FIESOLE
RICOGNIZIONE DEL PATRIMONIO EDILIZIO ESISTENTE

DATA DELLA RICOGNIZIONE: settembre 2002

TOPONIMO - LOCALITA': POGGIO UCCELLARE > Edilizia
residenziale

SEDIME PRESENTE AL: Presente al 1977

CATASTO Foglio: 0005 Part: 123



CLASSIFICAZIONE DEL PIANO OPERATIVO

Classe 5 - Edifici o complessi di nullo valore, non in contrasto con i caratteri del contesto

NOTE



COMUNE DI FIESOLE
RICOGNIZIONE DEL PATRIMONIO EDILIZIO ESISTENTE

DATA DELLA RICOGNIZIONE: settembre 2002

TOPONIMO - LOCALITA': LA COLOMBAIA > Edilizia
residenziale

SEDIME PRESENTE AL: Presente al 1977

CATASTO Foglio: 0003 Part: 63



CLASSIFICAZIONE DEL PIANO OPERATIVO

Classe 5 - Edifici o complessi di nullo valore, non in contrasto con i caratteri del contesto

NOTE



COMUNE DI FIESOLE
RICOGNIZIONE DEL PATRIMONIO EDILIZIO ESISTENTE

DATA DELLA RICOGNIZIONE: ottobre 2002

TOPONIMO - LOCALITA': --- > Edilizia residenziale

SEDIME PRESENTE AL: Presente al 1936/39

CATASTO Foglio: 0003 Part: 30



CLASSIFICAZIONE DEL PIANO OPERATIVO

Classe 5 - Edifici o complessi di nullo valore, non in contrasto con i caratteri del contesto

NOTE



COMUNE DI FIESOLE
RICOGNIZIONE DEL PATRIMONIO EDILIZIO ESISTENTE

DATA DELLA RICOGNIZIONE: settembre 2002

TOPONIMO - LOCALITA': --- > Deposito attrezzi A.N.A.S.

SEDIME PRESENTE AL: Presente al 1962/65

CATASTO Foglio: 0003 Part: 24



CLASSIFICAZIONE DEL PIANO OPERATIVO

Classe 4 - Edifici o complessi di modesto valore, neutri e/o compatibili rispetto al contesto

NOTE



COMUNE DI FIESOLE
RICOGNIZIONE DEL PATRIMONIO EDILIZIO ESISTENTE

DATA DELLA RICOGNIZIONE: settembre 2002

TOPONIMO - LOCALITA': BUJANO > Edilizia residenziale

SEDIME PRESENTE AL: Presente al 1977

CATASTO Foglio: 0004 Part: 35



CLASSIFICAZIONE DEL PIANO OPERATIVO

Classe 5 - Edifici o complessi di nullo valore, non in contrasto con i caratteri del contesto

NOTE



COMUNE DI FIESOLE
RICOGNIZIONE DEL PATRIMONIO EDILIZIO ESISTENTE

DATA DELLA RICOGNIZIONE: settembre 2002

TOPONIMO - LOCALITA': BUJANO > Edilizia residenziale

SEDIME PRESENTE AL: Presente al 1977

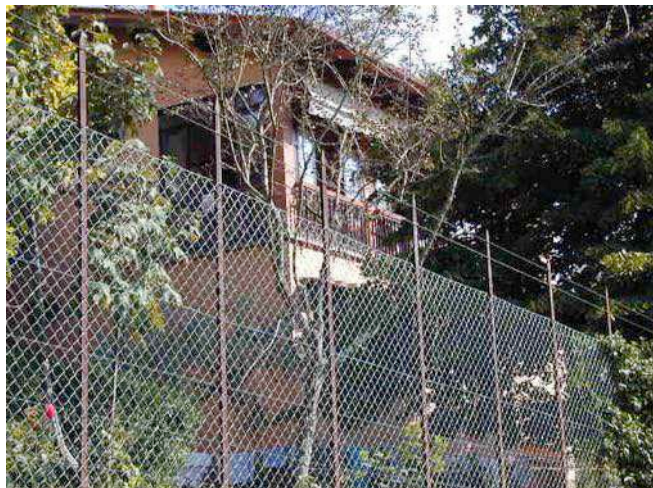
CATASTO Foglio: 0004 Part: 169



CLASSIFICAZIONE DEL PIANO OPERATIVO

Classe 5 - Edifici o complessi di nullo valore, non in contrasto con i caratteri del contesto

NOTE



COMUNE DI FIESOLE
RICOGNIZIONE DEL PATRIMONIO EDILIZIO ESISTENTE

DATA DELLA RICOGNIZIONE: settembre 2002

TOPONIMO - LOCALITA': BUJANO > Edilizia residenziale

SEDIME PRESENTE AL: Presente al 1977

CATASTO Foglio: 0004 Part: 164



CLASSIFICAZIONE DEL PIANO OPERATIVO

Classe 5 - Edifici o complessi di nullo valore, non in contrasto con i caratteri del contesto

NOTE



COMUNE DI FIESOLE
RICOGNIZIONE DEL PATRIMONIO EDILIZIO ESISTENTE

DATA DELLA RICOGNIZIONE: settembre 2002

TOPONIMO - LOCALITA': BUJANO > Edilizia residenziale

SEDIME PRESENTE AL: Presente al 1977

CATASTO Foglio: 0004 Part: 163



CLASSIFICAZIONE DEL PIANO OPERATIVO

corpo 45b: Classe 5.1 - Edifici o complessi di nullo valore, detrattori dei caratteri del contesto; corpo 45a: Classe 5 - Edifici o complessi di nullo valore, non in contrasto con i caratteri del contesto

NOTE



COMUNE DI FIESOLE
RICOGNIZIONE DEL PATRIMONIO EDILIZIO ESISTENTE

DATA DELLA RICOGNIZIONE: settembre 2002

TOPONIMO - LOCALITA': BUJANO > Edilizia residenziale

SEDIME PRESENTE AL: Presente al 1977

CATASTO Foglio: 0004 Part: 165



CLASSIFICAZIONE DEL PIANO OPERATIVO

Classe 5 - Edifici o complessi di nullo valore, non in contrasto con i caratteri del contesto

NOTE



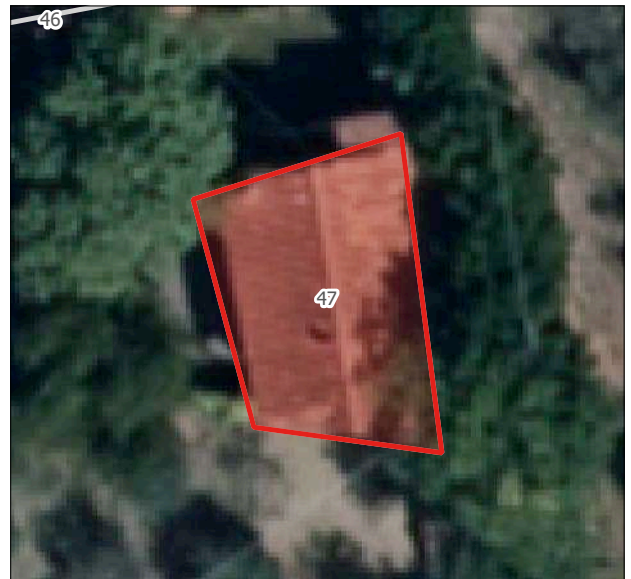
COMUNE DI FIESOLE
RICOGNIZIONE DEL PATRIMONIO EDILIZIO ESISTENTE

DATA DELLA RICOGNIZIONE: settembre 2002

TOPONIMO - LOCALITA': BUIANO > Edilizia residenziale

SEDIME PRESENTE AL: Presente al 1977

CATASTO Foglio: 0004 Part: 199



CLASSIFICAZIONE DEL PIANO OPERATIVO

Classe 5 - Edifici o complessi di nullo valore, non in contrasto con i caratteri del contesto

NOTE



COMUNE DI FIESOLE
RICOGNIZIONE DEL PATRIMONIO EDILIZIO ESISTENTE

DATA DELLA RICOGNIZIONE: 2022

TOPONIMO - LOCALITA': S.ANDREA A SVEGLIA > Casa
colonica, Fienile

SEDIME PRESENTE AL: CorpoA,CorpoB presenti al 1869

CATASTO Foglio: 0005 Part: 11, 63

CLASSIFICAZIONE DEL PIANO OPERATIVO

Edifici diruti



NOTE



COMUNE DI FIESOLE
RICOGNIZIONE DEL PATRIMONIO EDILIZIO ESISTENTE

DATA DELLA RICOGNIZIONE: ottobre 2002

TOPONIMO - LOCALITA': SVEGLIA I > Ex Casa colonica

SEDIME PRESENTE AL: CorpoA presente al 1869

CATASTO Foglio: 0005 Part: 174

CLASSIFICAZIONE DEL PIANO OPERATIVO

Classe 3 - Edifici o complessi di interesse architettonico



NOTE



COMUNE DI FIESOLE

RICOGNIZIONE DEL PATRIMONIO EDILIZIO ESISTENTE

DATA DELLA RICOGNIZIONE: ottobre 2002

TOPONIMO - LOCALITA': SVEGLIA II > Casa colonica

SEDIME PRESENTE AL: CorpoA presente al 1936/39

CATASTO Foglio: 0005 Part: 318, 6



CLASSIFICAZIONE DEL PIANO OPERATIVO

corpo 3a: Classe 2 - Edifici o complessi di rilevante valore storico-architettonico; corpo 3b: Classe 3 - Edifici o complessi di interesse architettonico; corpo 3c: Edifici e manufatti privi di classificazione

NOTE



COMUNE DI FIESOLE
RICOGNIZIONE DEL PATRIMONIO EDILIZIO ESISTENTE

DATA DELLA RICOGNIZIONE: ottobre 2002

TOPONIMO - LOCALITA': S.ANDREA A SVEGLIA > Chiesa,
Canonica, Ex Casa colonica

SEDIME PRESENTE AL: CorpoA,CorpoB presenti al 1869

CATASTO Foglio: 0005 Part: 179, 54, A



CLASSIFICAZIONE DEL PIANO OPERATIVO

Classe 1 - Edifici o complessi di rilevante valore morfotipologico, storico, culturale e gli edifici pubblici con più di 70 anni

NOTE



COMUNE DI FIESOLE
RICOGNIZIONE DEL PATRIMONIO EDILIZIO ESISTENTE

DATA DELLA RICOGNIZIONE: ottobre 2002

TOPONIMO - LOCALITA': MORETO > Ex Casa colonica

SEDIME PRESENTE AL: Corpi presenti al 1869

CATASTO Foglio: 0005 Part: 77



CLASSIFICAZIONE DEL PIANO OPERATIVO

corpo 5a, corpo 5c: Classe 2 - Edifici o complessi di rilevante valore storico-architettonico; corpo 5b: Classe 3 - Edifici o complessi di interesse architettonico

NOTE



COMUNE DI FIESOLE
RICOGNIZIONE DEL PATRIMONIO EDILIZIO ESISTENTE

DATA DELLA RICOGNIZIONE: ottobre 2002

TOPONIMO - LOCALITA': PODERE PERGOLETO > Ex Casa colonica

SEDIME PRESENTE AL: CorpoA,CorpoB,CorpoC presenti al 1869

CATASTO Foglio: 0005 Part: 29

CLASSIFICAZIONE DEL PIANO OPERATIVO

Classe 3 - Edifici o complessi di interesse architettonico



NOTE



COMUNE DI FIESOLE
RICOGNIZIONE DEL PATRIMONIO EDILIZIO ESISTENTE

DATA DELLA RICOGNIZIONE: ottobre 2002

TOPONIMO - LOCALITA': IL MASSETINO > Villa

SEDIME PRESENTE AL: CorpoA presente al 1869; ampl. presenti al 1904; Corpo B presente al 1869

CATASTO Foglio: 0005 Part: 292, 313



CLASSIFICAZIONE DEL PIANO OPERATIVO

corpo 7a: Classe 2 - Edifici o complessi di rilevante valore storico-architettonico; corpo 7b, corpo 7c: Classe 3 - Edifici o complessi di interesse architettonico

NOTE



COMUNE DI FIESOLE
RICOGNIZIONE DEL PATRIMONIO EDILIZIO ESISTENTE

DATA DELLA RICOGNIZIONE: ottobre 2002

TOPONIMO - LOCALITA': GANO > Ex Casa colonica, Edificio residenziale

SEDIME PRESENTE AL: CorpoA,CorpoB,CorpoC presenti al 1904

CATASTO Foglio: 0006 Part: 244, 245, 4, 5

CLASSIFICAZIONE DEL PIANO OPERATIVO

Classe 3 - Edifici o complessi di interesse architettonico



NOTE



COMUNE DI FIESOLE
RICOGNIZIONE DEL PATRIMONIO EDILIZIO ESISTENTE

DATA DELLA RICOGNIZIONE: ottobre 2002

TOPONIMO - LOCALITA': PODERE S. ANTONIO > Casa colonica

SEDIME PRESENTE AL: CorpoA,CorpoB presenti al 1869

CATASTO Foglio: 0006 Part: 32



CLASSIFICAZIONE DEL PIANO OPERATIVO

corpo 9a, corpo 9b: Classe 3 - Edifici o complessi di interesse architettonico; corpo 9c: Classe 5.1 - Edifici o complessi di nullo valore, detrattori dei caratteri del contesto

NOTE



COMUNE DI FIESOLE
RICOGNIZIONE DEL PATRIMONIO EDILIZIO ESISTENTE

DATA DELLA RICOGNIZIONE: ottobre 2002

TOPONIMO - LOCALITA': PODERE LIVELLO > Ex Casa
colonica, Fienile

SEDIME PRESENTE AL: CorpoA,CorpoB presenti al 1869

CATASTO Foglio: 0006 Part: 63



CLASSIFICAZIONE DEL PIANO OPERATIVO

Classe 2 - Edifici o complessi di rilevante valore storico-architettonico

NOTE



COMUNE DI FIESOLE
RICOGNIZIONE DEL PATRIMONIO EDILIZIO ESISTENTE

DATA DELLA RICOGNIZIONE: ottobre 2002

TOPONIMO - LOCALITA': CASA PIANUZZO > Ex Casa
colonica, Fienile

SEDIME PRESENTE AL: CorpoA,CorpoC presenti al 1869

CATASTO Foglio: 0006 Part: 249, 36



CLASSIFICAZIONE DEL PIANO OPERATIVO

corpo 11a, corpo 11c: Classe 2 - Edifici o complessi di rilevante valore storico-architettonico; corpo 11b: Classe 3 - Edifici o complessi di interesse architettonico

NOTE



COMUNE DI FIESOLE
RICOGNIZIONE DEL PATRIMONIO EDILIZIO ESISTENTE

DATA DELLA RICOGNIZIONE: ottobre 2002

TOPONIMO - LOCALITA': CASA PIANUZZO > Ex Casa
colonica

SEDIME PRESENTE AL: CorpoA presente al 1869; CorpoB
presente al 1904

CATASTO Foglio: 0006 Part: 195, 221



CLASSIFICAZIONE DEL PIANO OPERATIVO

Classe 2 - Edifici o complessi di rilevante valore storico-architettonico

NOTE



COMUNE DI FIESOLE
RICOGNIZIONE DEL PATRIMONIO EDILIZIO ESISTENTE

DATA DELLA RICOGNIZIONE: ottobre 2002

TOPONIMO - LOCALITA': PRATIGLIONI > Casa colonica

SEDIME PRESENTE AL: CorpoA,CorpoB presenti al 1869;CorpoC presente al 1904

CATASTO Foglio: 0006 Part: 401, 49



CLASSIFICAZIONE DEL PIANO OPERATIVO

corpo 13a: Classe 2 - Edifici o complessi di rilevante valore storico-architettonico; corpo 13b, corpo 13c: Classe 3 - Edifici o complessi di interesse architettonico; corpo 13d: Edifici e manufatti privi di classificazione

NOTE



COMUNE DI FIESOLE
RICOGNIZIONE DEL PATRIMONIO EDILIZIO ESISTENTE

DATA DELLA RICOGNIZIONE: ottobre 2002

TOPONIMO - LOCALITA': PRATIGLIONI > Villa, Ex Casa
colonica

SEDIME PRESENTE AL: CorpoA presente al 1904;Corpi C, F
presenti al 1869

CATASTO Foglio: 0006 Part: 139, 394, 85, 86, 88



CLASSIFICAZIONE DEL PIANO OPERATIVO

corpo 14a, corpo 14c: Classe 2 - Edifici o complessi di rilevante valore storico-architettonico; corpo 14b, corpo 14d,
corpo 14e, corpo 14f: Classe 3 - Edifici o complessi di interesse architettonico

NOTE



COMUNE DI FIESOLE

RICOGNIZIONE DEL PATRIMONIO EDILIZIO ESISTENTE

DATA DELLA RICOGNIZIONE: ottobre 2002

TOPONIMO - LOCALITA': MIMMOLE > Ex Complesso colonico

SEDIME PRESENTE AL:
CorpoA,CorpoB,CorpoC,CorpoD,CorpoDI°,CorpoE presenti al 1869

CATASTO Foglio: 0009 Part: 1702, 24



CLASSIFICAZIONE DEL PIANO OPERATIVO

corpo 15g, corpo 15a: Classe 1 - Edifici o complessi di rilevante valore morfotipologico, storico, culturale e gli edifici pubblici con più di 70 anni; corpo 15c, corpo 15d, corpo 15b, corpo 15e, corpo 15f: Classe 2 - Edifici o complessi di rilevante valore storico-architettonico; corpo 15h, corpo 15dI°: Classe 3 - Edifici o complessi di interesse architettonico

NOTE



COMUNE DI FIESOLE
RICOGNIZIONE DEL PATRIMONIO EDILIZIO ESISTENTE

DATA DELLA RICOGNIZIONE: ottobre 2002

TOPONIMO - LOCALITA': LE CAPANNUCCE > Ex Casa
colonica, Fienile

SEDIME PRESENTE AL: Corpi presenti al 1869

CATASTO Foglio: 0009 Part: 5, 510



CLASSIFICAZIONE DEL PIANO OPERATIVO

Classe 2 - Edifici o complessi di rilevante valore storico-architettonico

NOTE



COMUNE DI FIESOLE
RICOGNIZIONE DEL PATRIMONIO EDILIZIO ESISTENTE

DATA DELLA RICOGNIZIONE: ottobre 2002

TOPONIMO - LOCALITA': --- > Casa colonica, Fienile

SEDIME PRESENTE AL: CorpoA presente al 1904

CATASTO Foglio: 0009 Part: 1701, 36



CLASSIFICAZIONE DEL PIANO OPERATIVO

corpo 17a: Classe 2 - Edifici o complessi di rilevante valore storico-architettonico; corpo 17b, corpo 17c: Classe 3 - Edifici o complessi di interesse architettonico

NOTE



COMUNE DI FIESOLE
RICOGNIZIONE DEL PATRIMONIO EDILIZIO ESISTENTE

DATA DELLA RICOGNIZIONE: ottobre 2002

TOPONIMO - LOCALITA': SAN SEBASTIANO > Villa

SEDIME PRESENTE AL: CorpoA,CorpoB presenti al 1869

CATASTO Foglio: 0009 Part: 99



CLASSIFICAZIONE DEL PIANO OPERATIVO

corpo 18a: Classe 1 - Edifici o complessi di rilevante valore morfotipologico, storico, culturale e gli edifici pubblici con più di 70 anni; corpo 18b, corpo 18c, corpo 18d: Classe 3 - Edifici o complessi di interesse architettonico

NOTE



COMUNE DI FIESOLE
RICOGNIZIONE DEL PATRIMONIO EDILIZIO ESISTENTE

DATA DELLA RICOGNIZIONE: ottobre 2002

TOPONIMO - LOCALITA': SAN SEBASTIANO > Chiesa,
 Cappella, Canonica

SEDIME PRESENTE AL: CorpoA,CorpoB,CorpoC presenti al
 1869

CATASTO Foglio: 0005 Part: 97, B



CLASSIFICAZIONE DEL PIANO OPERATIVO

corpo 19a: Classe 1 - Edifici o complessi di rilevante valore morfotipologico, storico, culturale e gli edifici pubblici con più di 70 anni; corpo 19b: Classe 2 - Edifici o complessi di rilevante valore storico-architettonico; corpo 19c, corpo 19d: Classe 3 - Edifici o complessi di interesse architettonico

NOTE



COMUNE DI FIESOLE
RICOGNIZIONE DEL PATRIMONIO EDILIZIO ESISTENTE

DATA DELLA RICOGNIZIONE: dicembre 2002

TOPONIMO - LOCALITA': SAN SEBASTIANO > Cimitero di Sant'Andrea a Sveglia

SEDIME PRESENTE AL: Presente al 1962/65; ampliamenti successivi

CATASTO Foglio: 0005 Part: C



CLASSIFICAZIONE DEL PIANO OPERATIVO

Classe 4 - Edifici o complessi di modesto valore, neutri e/o compatibili rispetto al contesto

NOTE



COMUNE DI FIESOLE
RICOGNIZIONE DEL PATRIMONIO EDILIZIO ESISTENTE

DATA DELLA RICOGNIZIONE: ottobre 2002

TOPONIMO - LOCALITA': SERBANO > Casa colonica

SEDIME PRESENTE AL: CorpoA,CorpoB presenti al 1936/39

CATASTO Foglio: 0009 Part: 16



CLASSIFICAZIONE DEL PIANO OPERATIVO

corpo 20a: Classe 2 - Edifici o complessi di rilevante valore storico-architettonico; corpo 20b: Classe 3 - Edifici o complessi di interesse architettonico

NOTE



COMUNE DI FIESOLE
RICOGNIZIONE DEL PATRIMONIO EDILIZIO ESISTENTE

DATA DELLA RICOGNIZIONE: ottobre 2002

TOPONIMO - LOCALITA': SERBANO > Ex Casa colonica

SEDIME PRESENTE AL: CorpoA,CorpoB presenti al 1869

CATASTO Foglio: 0005 Part: 65



CLASSIFICAZIONE DEL PIANO OPERATIVO

corpo 21a: Classe 2 - Edifici o complessi di rilevante valore storico-architettonico; corpo 21b: Classe 3 - Edifici o complessi di interesse architettonico

NOTE



COMUNE DI FIESOLE
RICOGNIZIONE DEL PATRIMONIO EDILIZIO ESISTENTE

DATA DELLA RICOGNIZIONE: ottobre 2002

TOPONIMO - LOCALITA': SERBANO > Casa colonica

SEDIME PRESENTE AL: CorpoA,CorpoB presenti al 1869

CATASTO Foglio: 0005 Part: 315



CLASSIFICAZIONE DEL PIANO OPERATIVO

corpo 22a: Classe 2 - Edifici o complessi di rilevante valore storico-architettonico; corpo 22b: Classe 3 - Edifici o complessi di interesse architettonico

NOTE



COMUNE DI FIESOLE
RICOGNIZIONE DEL PATRIMONIO EDILIZIO ESISTENTE

DATA DELLA RICOGNIZIONE: ottobre 2002

TOPONIMO - LOCALITA': PALAZZACCIO > Ex Casa colonica,
Casa padronale

SEDIME PRESENTE AL: CorpoA presente al 1904

CATASTO Foglio: 0005 Part: 81



CLASSIFICAZIONE DEL PIANO OPERATIVO

corpo 23a: Classe 2 - Edifici o complessi di rilevante valore storico-architettonico; corpo 23b: Classe 3 - Edifici o complessi di interesse architettonico

NOTE



COMUNE DI FIESOLE
RICOGNIZIONE DEL PATRIMONIO EDILIZIO ESISTENTE

DATA DELLA RICOGNIZIONE: ottobre 2002

TOPONIMO - LOCALITA': LA QUERCIOLA > Casa colonica,
Fienile

SEDIME PRESENTE AL: CorpoA,CorpoB,CorpoC presenti al
1869

CATASTO Foglio: 0007 Part: 873, 874



CLASSIFICAZIONE DEL PIANO OPERATIVO

corpo 24a: Classe 1 - Edifici o complessi di rilevante valore morfotipologico, storico, culturale e gli edifici pubblici con più di 70 anni; corpo 24c: Classe 3 - Edifici o complessi di interesse architettonico

NOTE



COMUNE DI FIESOLE
RICOGNIZIONE DEL PATRIMONIO EDILIZIO ESISTENTE

DATA DELLA RICOGNIZIONE: ottobre 2002

TOPONIMO - LOCALITA': MOLINO VECCHIO > Ex Mulino

SEDIME PRESENTE AL: Presente al 1869

CATASTO Foglio: 0006 Part: 70



CLASSIFICAZIONE DEL PIANO OPERATIVO

Classe 2 - Edifici o complessi di rilevante valore storico-architettonico

NOTE



COMUNE DI FIESOLE
RICOGNIZIONE DEL PATRIMONIO EDILIZIO ESISTENTE

DATA DELLA RICOGNIZIONE: ottobre 2002

TOPONIMO - LOCALITA': MOLINO NUOVO > Casa colonica,
Fienile

SEDIME PRESENTE AL: CorpoA,CorpoC presenti al
1869;CorpoB presente al 1904

CATASTO Foglio: 0006 Part: 75



CLASSIFICAZIONE DEL PIANO OPERATIVO

corpo 26a, corpo 26c: Classe 2 - Edifici o complessi di rilevante valore storico-architettonico; corpo 26b: Classe 3 - Edifici o complessi di interesse architettonico

NOTE



COMUNE DI FIESOLE
RICOGNIZIONE DEL PATRIMONIO EDILIZIO ESISTENTE

DATA DELLA RICOGNIZIONE: ottobre 2002

TOPONIMO - LOCALITA': MOLINO NUOVO > Casa colonica

SEDIME PRESENTE AL: CorpoA,CorpoB presenti al 1869

CATASTO Foglio: 0006 Part: 76



CLASSIFICAZIONE DEL PIANO OPERATIVO

corpo 27a: Classe 2 - Edifici o complessi di rilevante valore storico-architettonico; corpo 27b: Classe 3 - Edifici o complessi di interesse architettonico

NOTE



COMUNE DI FIESOLE
RICOGNIZIONE DEL PATRIMONIO EDILIZIO ESISTENTE

DATA DELLA RICOGNIZIONE: ottobre 2002

TOPONIMO - LOCALITA': --- > Ex Casa colonica

SEDIME PRESENTE AL: CorpoA presente al 1869

CATASTO Foglio: 0007 Part: 864, 868



CLASSIFICAZIONE DEL PIANO OPERATIVO

corpo 28a: Classe 1 - Edifici o complessi di rilevante valore morfotipologico, storico, culturale e gli edifici pubblici con più di 70 anni; corpo 28b, corpo 28c: Classe 3 - Edifici o complessi di interesse architettonico

NOTE



COMUNE DI FIESOLE
RICOGNIZIONE DEL PATRIMONIO EDILIZIO ESISTENTE

DATA DELLA RICOGNIZIONE: ottobre 2002

TOPONIMO - LOCALITA': CASONE > Villa, Ex Fienile

SEDIME PRESENTE AL: CorpoA presente al 1869; CorpoB
presente al 1904

CATASTO Foglio: 0007 Part: 65, 68



CLASSIFICAZIONE DEL PIANO OPERATIVO

corpo 29a: Classe 1 - Edifici o complessi di rilevante valore morfotipologico, storico, culturale e gli edifici pubblici con più di 70 anni; corpo 29b: Classe 3 - Edifici o complessi di interesse architettonico

NOTE



COMUNE DI FIESOLE
RICOGNIZIONE DEL PATRIMONIO EDILIZIO ESISTENTE

DATA DELLA RICOGNIZIONE: ottobre 2002

TOPONIMO - LOCALITA': CASONE > Annessi agricoli

SEDIME PRESENTE AL: CorpoA,CorpoB presenti al 1869

CATASTO Foglio: 0007 Part: 66, 71



CLASSIFICAZIONE DEL PIANO OPERATIVO

Classe 2 - Edifici o complessi di rilevante valore storico-architettonico

NOTE



COMUNE DI FIESOLE
RICOGNIZIONE DEL PATRIMONIO EDILIZIO ESISTENTE

DATA DELLA RICOGNIZIONE: ottobre 2002

TOPONIMO - LOCALITA': LE MOLINA > Ex Fienile

SEDIME PRESENTE AL: Presente al 1936/39

CATASTO Foglio: 0006 Part: 343



CLASSIFICAZIONE DEL PIANO OPERATIVO

Classe 3 - Edifici o complessi di interesse architettonico

NOTE



COMUNE DI FIESOLE
RICOGNIZIONE DEL PATRIMONIO EDILIZIO ESISTENTE

DATA DELLA RICOGNIZIONE: ottobre 2002

TOPONIMO - LOCALITA': --- > Ex Casa colonica

SEDIME PRESENTE AL: CorpoA,CorpoC presenti al 1869;CorpoB presente al 1904

CATASTO Foglio: 0006 Part: 98



CLASSIFICAZIONE DEL PIANO OPERATIVO

corpo 32a, corpo 32b: Classe 3 - Edifici o complessi di interesse architettonico; corpo 32c: Classe 4 - Edifici o complessi di modesto valore, neutri e/o compatibili rispetto al contesto

NOTE



COMUNE DI FIESOLE
RICOGNIZIONE DEL PATRIMONIO EDILIZIO ESISTENTE

DATA DELLA RICOGNIZIONE: ottobre 2002

TOPONIMO - LOCALITA': PANICALE > Ex Casa colonica, Ex Fienile

SEDIME PRESENTE AL: CorpoA presente al 1869

CATASTO Foglio: 0010 Part: 670, 672, 677

CLASSIFICAZIONE DEL PIANO OPERATIVO

Classe 3 - Edifici o complessi di interesse architettonico



NOTE



COMUNE DI FIESOLE
RICOGNIZIONE DEL PATRIMONIO EDILIZIO ESISTENTE

DATA DELLA RICOGNIZIONE: ottobre 2002

TOPONIMO - LOCALITA': VILLA PALAGIO > Ex Casa
colonica, Villa

SEDIME PRESENTE AL: CorpoA presente al 1869

CATASTO Foglio: 0011 Part: 10, 16



CLASSIFICAZIONE DEL PIANO OPERATIVO

corpo 34a: Classe 2 - Edifici o complessi di rilevante valore storico-architettonico; corpo 34b: Classe 3 - Edifici o complessi di interesse architettonico

NOTE



COMUNE DI FIESOLE
RICOGNIZIONE DEL PATRIMONIO EDILIZIO ESISTENTE

DATA DELLA RICOGNIZIONE: ottobre 2002

TOPONIMO - LOCALITA': VILLA PALAGIO > Ex Casa
colonica

SEDIME PRESENTE AL: CorpoA,CorpoB presenti al 1869

CATASTO Foglio: 0011 Part: 15



CLASSIFICAZIONE DEL PIANO OPERATIVO

corpo 35a: Classe 2 - Edifici o complessi di rilevante valore storico-architettonico; corpo 35b, corpo 35c: Classe 3 - Edifici o complessi di interesse architettonico

NOTE



COMUNE DI FIESOLE
RICOGNIZIONE DEL PATRIMONIO EDILIZIO ESISTENTE

DATA DELLA RICOGNIZIONE: ottobre 2002

TOPONIMO - LOCALITA': VILLA PALAGIO > Ex Fienile

SEDIME PRESENTE AL: Presente al 1904

CATASTO Foglio: 0011 Part: 13

CLASSIFICAZIONE DEL PIANO OPERATIVO

Classe 3 - Edifici o complessi di interesse architettonico



NOTE



COMUNE DI FIESOLE
RICOGNIZIONE DEL PATRIMONIO EDILIZIO ESISTENTE

DATA DELLA RICOGNIZIONE: ottobre 2002

TOPONIMO - LOCALITA': PODERE GALERA > Ex Complesso colonico

SEDIME PRESENTE AL: CorpoA,CorpoB,CorpoC,CorpoD presenti al 1869;CorpoE presente al 1904

CATASTO Foglio: 0010 Part: 602, 691



CLASSIFICAZIONE DEL PIANO OPERATIVO

Classe 2 - Edifici o complessi di rilevante valore storico-architettonico

NOTE



COMUNE DI FIESOLE
RICOGNIZIONE DEL PATRIMONIO EDILIZIO ESISTENTE

DATA DELLA RICOGNIZIONE: ottobre 2002

TOPONIMO - LOCALITA': CERRETINO > Casa colonica, Villa

SEDIME PRESENTE AL: CorpoA,CorpoB,CorpoC presenti al 1869

CATASTO Foglio: 0009 Part: 59



CLASSIFICAZIONE DEL PIANO OPERATIVO

Classe 2 - Edifici o complessi di rilevante valore storico-architettonico

NOTE



COMUNE DI FIESOLE
RICOGNIZIONE DEL PATRIMONIO EDILIZIO ESISTENTE

DATA DELLA RICOGNIZIONE: ottobre 2002

TOPONIMO - LOCALITA': TORRICELLA I > Casa colonica

SEDIME PRESENTE AL: CorpoA,CorpoB presenti al 1869

CATASTO Foglio: 0009 Part: 359, 88; Foglio: 0011 Part:
39

CLASSIFICAZIONE DEL PIANO OPERATIVO

Classe 3 - Edifici o complessi di interesse architettonico



NOTE



COMUNE DI FIESOLE
RICOGNIZIONE DEL PATRIMONIO EDILIZIO ESISTENTE

DATA DELLA RICOGNIZIONE: ottobre 2002

TOPONIMO - LOCALITA': --- > Ex Casa colonica, Villa

SEDIME PRESENTE AL: CorpoA,CorpoB presenti al 1904

CATASTO Foglio: 0009 Part: 93, 96



CLASSIFICAZIONE DEL PIANO OPERATIVO

corpo 40c: Classe 2 - Edifici o complessi di rilevante valore storico-architettonico; corpo 40a, corpo 40b: Classe 3 - Edifici o complessi di interesse architettonico

NOTE



COMUNE DI FIESOLE
RICOGNIZIONE DEL PATRIMONIO EDILIZIO ESISTENTE

DATA DELLA RICOGNIZIONE: ottobre 2002

TOPONIMO - LOCALITA': VILLA BENINI > Ex Casa colonica,
Villa

SEDIME PRESENTE AL: CorpoA,CorpoB,CorpoD presenti al
1904

CATASTO Foglio: 0009 Part: 1683, 43, 45

CLASSIFICAZIONE DEL PIANO OPERATIVO

Classe 3 - Edifici o complessi di interesse architettonico



NOTE



COMUNE DI FIESOLE
RICOGNIZIONE DEL PATRIMONIO EDILIZIO ESISTENTE

DATA DELLA RICOGNIZIONE: ottobre 2002

TOPONIMO - LOCALITA': CASELLINA > Ex Casa colonica, Ex Fienile

SEDIME PRESENTE AL: CorpoA presente al 1869

CATASTO Foglio: 0005 Part: 103

CLASSIFICAZIONE DEL PIANO OPERATIVO

Classe 3 - Edifici o complessi di interesse architettonico



NOTE



COMUNE DI FIESOLE

RICOGNIZIONE DEL PATRIMONIO EDILIZIO ESISTENTE

DATA DELLA RICOGNIZIONE: ottobre 2002

TOPONIMO - LOCALITA': LA MADDALENA > Complesso conventuale e cappella

SEDIME PRESENTE AL: CorpoA,CorpoC presenti al 1869

CATASTO Foglio: 0012 Part: 5, 550, 6



CLASSIFICAZIONE DEL PIANO OPERATIVO

corpo 43a, corpo 43c: Classe 1 - Edifici o complessi di rilevante valore morfotipologico, storico, culturale e gli edifici pubblici con più di 70 anni; corpo 43b: Classe 4 - Edifici o complessi di modesto valore, neutri e/o compatibili rispetto al contesto

NOTE



COMUNE DI FIESOLE
RICOGNIZIONE DEL PATRIMONIO EDILIZIO ESISTENTE

DATA DELLA RICOGNIZIONE: ottobre 2002

TOPONIMO - LOCALITA': --- > Edificio paleoindustriale, Ex Fienile

SEDIME PRESENTE AL: CorpoA presente al 1869; CorpoB presente al 1936/39

CATASTO Foglio: 0007 Part: 10, 9



CLASSIFICAZIONE DEL PIANO OPERATIVO

corpo 44a: Classe 2 - Edifici o complessi di rilevante valore storico-architettonico; corpo 44b: Classe 3 - Edifici o complessi di interesse architettonico

NOTE



COMUNE DI FIESOLE

RICOGNIZIONE DEL PATRIMONIO EDILIZIO ESISTENTE

DATA DELLA RICOGNIZIONE: ottobre 2002

TOPONIMO - LOCALITA': VILLA ROSSELLI DEL TURCO >
Villa, Casa colonica, Limonaia

SEDIME PRESENTE AL: Corpi A, B, C, D, E presenti al 1869

CATASTO Foglio: 0007 Part: 20, 21, 915



CLASSIFICAZIONE DEL PIANO OPERATIVO

corpo 45a: Classe 1 - Edifici o complessi di rilevante valore morfotipologico, storico, culturale e gli edifici pubblici con più di 70 anni; corpo 45b, corpo 45c, corpo 45d, corpo 45e, corpo 45f: Classe 2 - Edifici o complessi di rilevante valore storico-architettonico; corpo 45g: Classe 3 - Edifici o complessi di interesse architettonico

NOTE



COMUNE DI FIESOLE
RICOGNIZIONE DEL PATRIMONIO EDILIZIO ESISTENTE

DATA DELLA RICOGNIZIONE: 2022

TOPONIMO - LOCALITA': --- > Casa colonica

SEDIME PRESENTE AL: CorpoA presente al 1869

CATASTO Foglio: 0012 Part: 9

CLASSIFICAZIONE DEL PIANO OPERATIVO

Edifici diruti



NOTE



COMUNE DI FIESOLE
RICOGNIZIONE DEL PATRIMONIO EDILIZIO ESISTENTE

DATA DELLA RICOGNIZIONE: ottobre 2002

TOPONIMO - LOCALITA': --- > Ex Casa colonica, Ex Fienile

SEDIME PRESENTE AL: CorpoA,CorpoB,CorpoC presenti al 1869

CATASTO Foglio: 0007 Part: 905

CLASSIFICAZIONE DEL PIANO OPERATIVO

Classe 3 - Edifici o complessi di interesse architettonico



NOTE



COMUNE DI FIESOLE
RICOGNIZIONE DEL PATRIMONIO EDILIZIO ESISTENTE

DATA DELLA RICOGNIZIONE: ottobre 2002

TOPONIMO - LOCALITA': CASELLE > Ex Casa colonica, Ex Fienile

SEDIME PRESENTE AL: CorpoA presente al 1869

CATASTO Foglio: 0007 Part: 168, 49



CLASSIFICAZIONE DEL PIANO OPERATIVO

corpo 48a, corpo 48b, corpo 48c: Classe 3 - Edifici o complessi di interesse architettonico; corpo 48d: Classe 5.1 - Edifici o complessi di nullo valore, detrattori dei caratteri del contesto

NOTE



COMUNE DI FIESOLE
RICOGNIZIONE DEL PATRIMONIO EDILIZIO ESISTENTE

DATA DELLA RICOGNIZIONE: ottobre 2002

TOPONIMO - LOCALITA': --- > Ex Casa colonica, Fienile

SEDIME PRESENTE AL: CorpoA,CorpoC presenti al 1936/39

CATASTO Foglio: 0007 Part: 100, 95



CLASSIFICAZIONE DEL PIANO OPERATIVO

corpo 49b: Classe 2 - Edifici o complessi di rilevante valore storico-architettonico; corpo 49a, corpo 49c: Classe 3 - Edifici o complessi di interesse architettonico

NOTE



COMUNE DI FIESOLE
RICOGNIZIONE DEL PATRIMONIO EDILIZIO ESISTENTE

DATA DELLA RICOGNIZIONE: ottobre 2002

TOPONIMO - LOCALITA': VILLA MONETTI > Villa; Cappella

SEDIME PRESENTE AL: CorpoA,CorpoC presenti al 1869

CATASTO Foglio: 0007 Part: 107, 158



CLASSIFICAZIONE DEL PIANO OPERATIVO

corpo 50a, corpo 50d: Classe 1 - Edifici o complessi di rilevante valore morfotipologico, storico, culturale e gli edifici pubblici con più di 70 anni; corpo 50b, corpo 50c: Classe 3 - Edifici o complessi di interesse architettonico

NOTE



COMUNE DI FIESOLE
RICOGNIZIONE DEL PATRIMONIO EDILIZIO ESISTENTE

DATA DELLA RICOGNIZIONE: ottobre 2002

TOPONIMO - LOCALITA': PODERE PILLORE > Ex Casa
colonica, Ex Fienile

SEDIME PRESENTE AL: CorpoA,CorpoB,CorpoC presenti al
1904

CATASTO Foglio: 0012 Part: 450, 647, 649

CLASSIFICAZIONE DEL PIANO OPERATIVO

Classe 3 - Edifici o complessi di interesse architettonico



NOTE



COMUNE DI FIESOLE

RICOGNIZIONE DEL PATRIMONIO EDILIZIO ESISTENTE

DATA DELLA RICOGNIZIONE: ottobre 2002

TOPONIMO - LOCALITA': VILLA DEL LECCIO > Villa

SEDIME PRESENTE AL: CorpoA,CorpoB presenti al 1869

CATASTO Foglio: 0012 Part: 111, 112, 114



CLASSIFICAZIONE DEL PIANO OPERATIVO

corpo 52a, corpo 52b, corpo 52c: Classe 1 - Edifici o complessi di rilevante valore morfotipologico, storico, culturale e gli edifici pubblici con più di 70 anni; corpo 52e: Classe 2 - Edifici o complessi di rilevante valore storico-architettonico; corpo 52d: Edifici e manufatti privi di classificazione

NOTE



COMUNE DI FIESOLE
RICOGNIZIONE DEL PATRIMONIO EDILIZIO ESISTENTE

DATA DELLA RICOGNIZIONE: ottobre 2002

TOPONIMO - LOCALITA': --- > Ex Casa colonica

SEDIME PRESENTE AL: CorpoA,CorpoB,CorpoC presenti al 1904

CATASTO Foglio: 0012 Part: 639; Foglio: 0013 Part: 97



CLASSIFICAZIONE DEL PIANO OPERATIVO

Classe 2 - Edifici o complessi di rilevante valore storico-architettonico

NOTE



COMUNE DI FIESOLE
RICOGNIZIONE DEL PATRIMONIO EDILIZIO ESISTENTE

DATA DELLA RICOGNIZIONE: ottobre 2002

TOPONIMO - LOCALITA': --- > Casa colonica

SEDIME PRESENTE AL: CorpoA,CorpoB presenti al 1936/39

CATASTO Foglio: 0012 Part: 124

CLASSIFICAZIONE DEL PIANO OPERATIVO

Classe 3 - Edifici o complessi di interesse architettonico



NOTE



COMUNE DI FIESOLE

RICOGNIZIONE DEL PATRIMONIO EDILIZIO ESISTENTE

DATA DELLA RICOGNIZIONE: ottobre 2002

TOPONIMO - LOCALITA': --- > Ex Casa colonica, Villa

SEDIME PRESENTE AL: CorpoA,CorpoB,CorpoC presenti al 1869

CATASTO Foglio: 0013 Part: 104



CLASSIFICAZIONE DEL PIANO OPERATIVO

corpo 55a, corpo 55c: Classe 2 - Edifici o complessi di rilevante valore storico-architettonico; corpo 55b, corpo 55d: Classe 3 - Edifici o complessi di interesse architettonico; corpo 55e, corpo 55f: Edifici e manufatti privi di classificazione

NOTE



COMUNE DI FIESOLE
RICOGNIZIONE DEL PATRIMONIO EDILIZIO ESISTENTE

DATA DELLA RICOGNIZIONE: ottobre 2002

TOPONIMO - LOCALITA': PODERE S.DONNINO > Ex Casa
colonica, Ex Fienile

SEDIME PRESENTE AL: CorpoA,CorpoB,CorpoC presenti al
1869;CorpoD presente al 1904

CATASTO Foglio: 0012 Part: 128, 277

CLASSIFICAZIONE DEL PIANO OPERATIVO

Classe 3 - Edifici o complessi di interesse architettonico



NOTE



COMUNE DI FIESOLE
RICOGNIZIONE DEL PATRIMONIO EDILIZIO ESISTENTE

DATA DELLA RICOGNIZIONE: ottobre 2002

TOPONIMO - LOCALITA': SALETTA > Complesso colonico

SEDIME PRESENTE AL: CorpoA,CorpoB,CorpoC presenti al 1869

CATASTO Foglio: 0012 Part: 25, 26



CLASSIFICAZIONE DEL PIANO OPERATIVO

Classe 2 - Edifici o complessi di rilevante valore storico-architettonico

NOTE



COMUNE DI FIESOLE
RICOGNIZIONE DEL PATRIMONIO EDILIZIO ESISTENTE

DATA DELLA RICOGNIZIONE: ottobre 2002

TOPONIMO - LOCALITA': LA CASELLINA > Ex Casa colonica

SEDIME PRESENTE AL: CorpoA,CorpoB,CorpoD presenti al 1869

CATASTO Foglio: 0014 Part: 6



CLASSIFICAZIONE DEL PIANO OPERATIVO

corpo 63d: Classe 2 - Edifici o complessi di rilevante valore storico-architettonico; corpo 63a, corpo 63b, corpo 63c: Classe 3 - Edifici o complessi di interesse architettonico

NOTE



COMUNE DI FIESOLE
RICOGNIZIONE DEL PATRIMONIO EDILIZIO ESISTENTE

DATA DELLA RICOGNIZIONE: ottobre 2002

TOPONIMO - LOCALITA': --- > Ex Complesso colonico

SEDIME PRESENTE AL: CorpoA,CorpoB,CorpoD,CorpoE
presenti al 1869

CATASTO Foglio: 0008 Part: 105, 47, 48



CLASSIFICAZIONE DEL PIANO OPERATIVO

corpo 64a, corpo 64b, corpo 64e: Classe 2 - Edifici o complessi di rilevante valore storico-architettonico; corpo 64d: Classe 4 - Edifici o complessi di modesto valore, neutri e/o compatibili rispetto al contesto

NOTE



COMUNE DI FIESOLE

RICOGNIZIONE DEL PATRIMONIO EDILIZIO ESISTENTE

DATA DELLA RICOGNIZIONE: ottobre 2002

TOPONIMO - LOCALITA': PODERE RENUCCIOLI > Casa colonica, Fienile

SEDIME PRESENTE AL: CorpoA presente al 1869;CorpoB presente al 1936/39;CorpoC presente al 1904

CATASTO Foglio: 0011 Part: 69



CLASSIFICAZIONE DEL PIANO OPERATIVO

corpo 66a: Classe 2 - Edifici o complessi di rilevante valore storico-architettonico; corpo 66b, corpo 66c: Classe 3 - Edifici o complessi di interesse architettonico

NOTE



COMUNE DI FIESOLE

RICOGNIZIONE DEL PATRIMONIO EDILIZIO ESISTENTE

DATA DELLA RICOGNIZIONE: ottobre 2002

TOPONIMO - LOCALITA': VILLA CICALETTO > Villa, Ex Casa colonica, Cappella

SEDIME PRESENTE AL:
CorpoA,CorpoB,CorpoC,CorpoD,CorpoE presenti al 1869

CATASTO Foglio: 0013 Part: 31, 344



CLASSIFICAZIONE DEL PIANO OPERATIVO

corpo 67a, corpo 67c: Classe 1 - Edifici o complessi di rilevante valore morfotipologico, storico, culturale e gli edifici pubblici con più di 70 anni; corpo 67e: Classe 2 - Edifici o complessi di rilevante valore storico-architettonico; corpo 67b, corpo 67d, corpo 67f: Classe 3 - Edifici o complessi di interesse architettonico

NOTE



COMUNE DI FIESOLE
RICOGNIZIONE DEL PATRIMONIO EDILIZIO ESISTENTE

DATA DELLA RICOGNIZIONE: ottobre 2002

TOPONIMO - LOCALITA': --- > C asa colonica

SEDIME PRESENTE AL: Presente al 1904

CATASTO Foglio: 0013 Part: 53



CLASSIFICAZIONE DEL PIANO OPERATIVO

Classe 2 - Edifici o complessi di rilevante valore storico-architettonico

NOTE



COMUNE DI FIESOLE

RICOGNIZIONE DEL PATRIMONIO EDILIZIO ESISTENTE

DATA DELLA RICOGNIZIONE: ottobre 2002

TOPONIMO - LOCALITA': VILLA SIDONIA > Villa, Ex Casa colonica

SEDIME PRESENTE AL: CorpoA presente al 1869; ampl. presenti al 1904; CorpoB presente al 1869; CorpoC e D presenti al 1904

CATASTO Foglio: 0013 Part: 295, 296, 40, 455



CLASSIFICAZIONE DEL PIANO OPERATIVO

corpo 69a, corpo 69b, corpo 69c, corpo 69d: Classe 3 - Edifici o complessi di interesse architettonico; corpo 69e: Classe 5.1 - Edifici o complessi di nullo valore, detrattori dei caratteri del contesto

NOTE



COMUNE DI FIESOLE

RICOGNIZIONE DEL PATRIMONIO EDILIZIO ESISTENTE

DATA DELLA RICOGNIZIONE: ottobre 2002

TOPONIMO - LOCALITA': TORRE BONSI > Complesso padronale e colonico

SEDIME PRESENTE AL: CorpoA,CorpoE,CorpoF,CorpoG presenti al 1869

CATASTO Foglio: 0013 Part: 257, 400, 82, 85



CLASSIFICAZIONE DEL PIANO OPERATIVO

corpo 70e: Classe 1 - Edifici o complessi di rilevante valore morfotipologico, storico, culturale e gli edifici pubblici con più di 70 anni; corpo 70a, corpo 70d, corpo 70g: Classe 3 - Edifici o complessi di interesse architettonico; corpo 70b, corpo 70f, corpo 70c: Classe 4 - Edifici o complessi di modesto valore, neutri e/o compatibili rispetto al contesto; corpo 70h: Classe 5.1 - Edifici o complessi di nullo valore, detrattori dei caratteri del contesto

NOTE



COMUNE DI FIESOLE
RICOGNIZIONE DEL PATRIMONIO EDILIZIO ESISTENTE

DATA DELLA RICOGNIZIONE: ottobre 2002

TOPONIMO - LOCALITA': TORRE BONSI > ---

SEDIME PRESENTE AL: Presente al 1869

CATASTO Foglio: 0013 Part: 72



CLASSIFICAZIONE DEL PIANO OPERATIVO

Classe 3 - Edifici o complessi di interesse architettonico

NOTE



COMUNE DI FIESOLE
RICOGNIZIONE DEL PATRIMONIO EDILIZIO ESISTENTE

DATA DELLA RICOGNIZIONE: ottobre 2002

TOPONIMO - LOCALITA': TORRE BONSI > Ex Annesso
agricolo

SEDIME PRESENTE AL: Presente al 1869

CATASTO Foglio: 0013 Part: 255

CLASSIFICAZIONE DEL PIANO OPERATIVO

Classe 3 - Edifici o complessi di interesse architettonico



NOTE



COMUNE DI FIESOLE
RICOGNIZIONE DEL PATRIMONIO EDILIZIO ESISTENTE

DATA DELLA RICOGNIZIONE: ottobre 2002

TOPONIMO - LOCALITA': TORRE BONSI > Complesso padronale ed ex colonico

SEDIME PRESENTE AL: CorpoA,CorpoC presenti al 1869;CorpoB presente al 1904

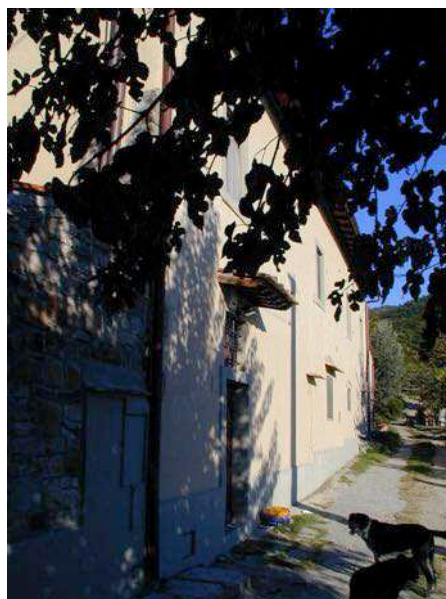
CATASTO Foglio: 0013 Part: 257, 373, 72



CLASSIFICAZIONE DEL PIANO OPERATIVO

corpo 70terA, corpo 70terB: Classe 2 - Edifici o complessi di rilevante valore storico-architettonico; corpo 70terC: Classe 3 - Edifici o complessi di interesse architettonico

NOTE



COMUNE DI FIESOLE
RICOGNIZIONE DEL PATRIMONIO EDILIZIO ESISTENTE

DATA DELLA RICOGNIZIONE: ottobre 2002

TOPONIMO - LOCALITA': --- > Casa colonica

SEDIME PRESENTE AL: CorpoA,CorpoB,CorpoC presenti al 1869;CorpoD presente al 1936/39

CATASTO Foglio: 0013 Part: 459

CLASSIFICAZIONE DEL PIANO OPERATIVO

Classe 3 - Edifici o complessi di interesse architettonico



NOTE



COMUNE DI FIESOLE
RICOGNIZIONE DEL PATRIMONIO EDILIZIO ESISTENTE

DATA DELLA RICOGNIZIONE: ottobre 2002

TOPONIMO - LOCALITA': IL COLOMBAIO > Ex Casa
colonica, ex Fienile

SEDIME PRESENTE AL: CorpoA,CorpoB presenti al 1869

CATASTO Foglio: 0013 Part: 290, 291, 292

CLASSIFICAZIONE DEL PIANO OPERATIVO

Classe 3 - Edifici o complessi di interesse architettonico



NOTE



COMUNE DI FIESOLE
RICOGNIZIONE DEL PATRIMONIO EDILIZIO ESISTENTE

DATA DELLA RICOGNIZIONE: ottobre 2002

TOPONIMO - LOCALITA': IL MASSO > Ex Casa colonica

SEDIME PRESENTE AL: CorpoA presente al 1869

CATASTO Foglio: 0014 Part: 18, 97



CLASSIFICAZIONE DEL PIANO OPERATIVO

Classe 3 - Edifici o complessi di interesse architettonico

NOTE



COMUNE DI FIESOLE
RICOGNIZIONE DEL PATRIMONIO EDILIZIO ESISTENTE

DATA DELLA RICOGNIZIONE: ottobre 2002

TOPONIMO - LOCALITA': PODERE MORO > Ex Casa
colonica, Fienile

SEDIME PRESENTE AL: CorpoA,CorpoB presenti al
1869;CorpoC presente al 1904

CATASTO Foglio: 0014 Part: 29, 545



CLASSIFICAZIONE DEL PIANO OPERATIVO

corpo 74c: Classe 2 - Edifici o complessi di rilevante valore storico-architettonico; corpo 74a, corpo 74b: Classe 3 - Edifici o complessi di interesse architettonico

NOTE



COMUNE DI FIESOLE
RICOGNIZIONE DEL PATRIMONIO EDILIZIO ESISTENTE

DATA DELLA RICOGNIZIONE: ottobre 2002

TOPONIMO - LOCALITA': BOMBICCI > Ex Casa colonica

SEDIME PRESENTE AL: CorpoA presente al 1869; CorpoB
presente al 1904

CATASTO Foglio: 0015 Part: 20, 433



CLASSIFICAZIONE DEL PIANO OPERATIVO

Classe 3 - Edifici o complessi di interesse architettonico

NOTE



COMUNE DI FIESOLE
RICOGNIZIONE DEL PATRIMONIO EDILIZIO ESISTENTE

DATA DELLA RICOGNIZIONE: ottobre 2002

TOPONIMO - LOCALITA': LA CIPRESSA > Complesso colonico

SEDIME PRESENTE AL: CorpoA,CorpoB,CorpoC,CorpoD presenti al 1869

CATASTO Foglio: 0015 Part: 36, 81



CLASSIFICAZIONE DEL PIANO OPERATIVO

corpo 76a, corpo 76b: Classe 2 - Edifici o complessi di rilevante valore storico-architettonico; corpo 76c, corpo 76d: Classe 3 - Edifici o complessi di interesse architettonico

NOTE



COMUNE DI FIESOLE
RICOGNIZIONE DEL PATRIMONIO EDILIZIO ESISTENTE

DATA DELLA RICOGNIZIONE: ottobre 2002

TOPONIMO - LOCALITA': --- > Ex Casa colonica

SEDIME PRESENTE AL: CorpoA,CorpoC,CorpoD presenti al 1869

CATASTO Foglio: 0015 Part: 33



CLASSIFICAZIONE DEL PIANO OPERATIVO

corpo 77a: Classe 2 - Edifici o complessi di rilevante valore storico-architettonico; corpo 77b, corpo 77c, corpo 77d: Classe 3 - Edifici o complessi di interesse architettonico

NOTE



COMUNE DI FIESOLE
RICOGNIZIONE DEL PATRIMONIO EDILIZIO ESISTENTE

DATA DELLA RICOGNIZIONE: ottobre 2002

TOPONIMO - LOCALITA': VILLA CONIALE > Casa colonica

SEDIME PRESENTE AL: CorpoA,CorpoB,CorpoC presenti al 1869

CATASTO Foglio: 0013 Part: 67



CLASSIFICAZIONE DEL PIANO OPERATIVO

corpo 78a: Classe 1 - Edifici o complessi di rilevante valore morfotipologico, storico, culturale e gli edifici pubblici con più di 70 anni; corpo 78b, corpo 78c, corpo 78d: Classe 3 - Edifici o complessi di interesse architettonico

NOTE



COMUNE DI FIESOLE
RICOGNIZIONE DEL PATRIMONIO EDILIZIO ESISTENTE

DATA DELLA RICOGNIZIONE: ottobre 2002

TOPONIMO - LOCALITA': --- > Ex Casa colonica

SEDIME PRESENTE AL: CorpoA,CorpoC,CorpoD presenti al 1869;CorpoB presente al 1936/39

CATASTO Foglio: 0013 Part: 61



CLASSIFICAZIONE DEL PIANO OPERATIVO

corpo 79a, corpo 79b, corpo 79c: Classe 2 - Edifici o complessi di rilevante valore storico-architettonico; corpo 79d: Classe 3 - Edifici o complessi di interesse architettonico

NOTE



COMUNE DI FIESOLE
RICOGNIZIONE DEL PATRIMONIO EDILIZIO ESISTENTE

DATA DELLA RICOGNIZIONE: ottobre 2002

TOPONIMO - LOCALITA': MONTE FANNA > Ex Casa
colonica, Fienile

SEDIME PRESENTE AL: CorpoA,CorpoD presenti al 1869

CATASTO Foglio: 0016 Part: 247



CLASSIFICAZIONE DEL PIANO OPERATIVO

corpo 80a, corpo 80b, corpo 80c, corpo 80d: Classe 2 - Edifici o complessi di rilevante valore storico-architettonico;
corpo 80e: Classe 3 - Edifici o complessi di interesse architettonico

NOTE



COMUNE DI FIESOLE
RICOGNIZIONE DEL PATRIMONIO EDILIZIO ESISTENTE

DATA DELLA RICOGNIZIONE: ottobre 2002

TOPONIMO - LOCALITA': --- > Magazzino

SEDIME PRESENTE AL: Presente al 1977

CATASTO Foglio: 0005 Part: 148



CLASSIFICAZIONE DEL PIANO OPERATIVO

Classe 4 - Edifici o complessi di modesto valore, neutri e/o compatibili rispetto al contesto

NOTE



COMUNE DI FIESOLE
RICOGNIZIONE DEL PATRIMONIO EDILIZIO ESISTENTE

DATA DELLA RICOGNIZIONE: ottobre 2002

TOPONIMO - LOCALITA': --- > ----

SEDIME PRESENTE AL: Presente al 1977

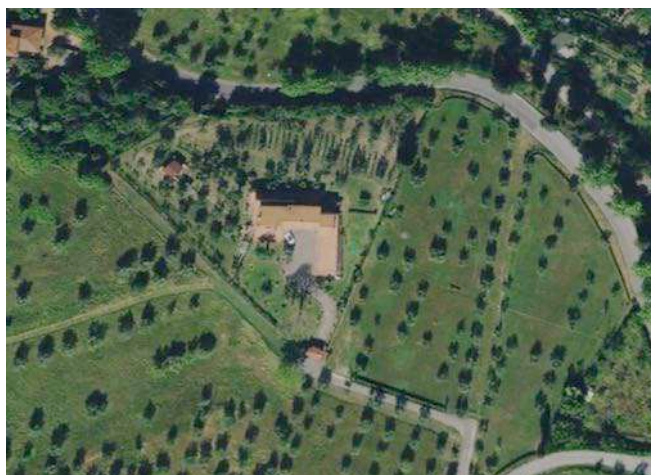
CATASTO Foglio: 0006 Part: 171



CLASSIFICAZIONE DEL PIANO OPERATIVO

Classe 4 - Edifici o complessi di modesto valore, neutri e/o compatibili rispetto al contesto

NOTE



COMUNE DI FIESOLE
RICOGNIZIONE DEL PATRIMONIO EDILIZIO ESISTENTE

DATA DELLA RICOGNIZIONE: ottobre 2002

TOPONIMO - LOCALITA': BASCIANO > Casello ferroviario

SEDIME PRESENTE AL: Presente al 1936/39

CATASTO Foglio: 0009 Part: 66

CLASSIFICAZIONE DEL PIANO OPERATIVO

Classe 3 - Edifici o complessi di interesse architettonico



NOTE



COMUNE DI FIESOLE
RICOGNIZIONE DEL PATRIMONIO EDILIZIO ESISTENTE

DATA DELLA RICOGNIZIONE: ottobre 2002

TOPONIMO - LOCALITA': --- > Casello ferroviario

SEDIME PRESENTE AL: Presente al 1904

CATASTO Foglio: 0009 Part: 52



CLASSIFICAZIONE DEL PIANO OPERATIVO

Classe 3 - Edifici o complessi di interesse architettonico

NOTE



COMUNE DI FIESOLE
RICOGNIZIONE DEL PATRIMONIO EDILIZIO ESISTENTE

DATA DELLA RICOGNIZIONE: ottobre 2002

TOPONIMO - LOCALITA': --- > Edificio residenziale

SEDIME PRESENTE AL: Presente al 1904

CATASTO Foglio: 0012 Part: 46



CLASSIFICAZIONE DEL PIANO OPERATIVO

Classe 3 - Edifici o complessi di interesse architettonico

NOTE



COMUNE DI FIESOLE
RICOGNIZIONE DEL PATRIMONIO EDILIZIO ESISTENTE

DATA DELLA RICOGNIZIONE: ottobre 2002

TOPONIMO - LOCALITA': --- > Edificio residenziale

SEDIME PRESENTE AL: Presente al 1985

CATASTO Foglio: 0012 Part: 323



CLASSIFICAZIONE DEL PIANO OPERATIVO

Classe 4 - Edifici o complessi di modesto valore, neutri e/o compatibili rispetto al contesto

NOTE



COMUNE DI FIESOLE
RICOGNIZIONE DEL PATRIMONIO EDILIZIO ESISTENTE

DATA DELLA RICOGNIZIONE: ottobre 2002

TOPONIMO - LOCALITA': --- > Ex Casa colonica

SEDIME PRESENTE AL: Presente al 1904

CATASTO Foglio: 0012 Part: 45



CLASSIFICAZIONE DEL PIANO OPERATIVO

Classe 3 - Edifici o complessi di interesse architettonico

NOTE



COMUNE DI FIESOLE
RICOGNIZIONE DEL PATRIMONIO EDILIZIO ESISTENTE

DATA DELLA RICOGNIZIONE: ottobre 2002

TOPONIMO - LOCALITA': SAN LORENZO A BASCIANO >
Edificio residenziale

SEDIME PRESENTE AL: Presente al 1936/39

CATASTO Foglio: 0009 Part: 127

CLASSIFICAZIONE DEL PIANO OPERATIVO

Classe 3 - Edifici o complessi di interesse architettonico



NOTE



COMUNE DI FIESOLE
RICOGNIZIONE DEL PATRIMONIO EDILIZIO ESISTENTE

DATA DELLA RICOGNIZIONE: ottobre 2002

TOPONIMO - LOCALITA': SAN LORENZO A BASCIANO >
Chiesa, Canonica

SEDIME PRESENTE AL: CorpoA,CorpoB presenti al 1869

CATASTO Foglio: 0009 Part: 80, B



CLASSIFICAZIONE DEL PIANO OPERATIVO

Classe 1 - Edifici o complessi di rilevante valore morfotipologico, storico, culturale e gli edifici pubblici con più di 70 anni

NOTE



COMUNE DI FIESOLE
RICOGNIZIONE DEL PATRIMONIO EDILIZIO ESISTENTE

DATA DELLA RICOGNIZIONE: ottobre 2002

TOPONIMO - LOCALITA': VILLA PEREGO > Edificio
residenziale

SEDIME PRESENTE AL: Presente al 1962/65

CATASTO Foglio: 0009 Part: 85



CLASSIFICAZIONE DEL PIANO OPERATIVO

Classe 4 - Edifici o complessi di modesto valore, neutri e/o compatibili rispetto al contesto

NOTE



COMUNE DI FIESOLE
RICOGNIZIONE DEL PATRIMONIO EDILIZIO ESISTENTE

DATA DELLA RICOGNIZIONE: ottobre 2002

TOPONIMO - LOCALITA': --- > Edificio residenziale

SEDIME PRESENTE AL: Presente al 1962/65

CATASTO Foglio: 0011 Part: 311



CLASSIFICAZIONE DEL PIANO OPERATIVO

Classe 3 - Edifici o complessi di interesse architettonico

NOTE



COMUNE DI FIESOLE
RICOGNIZIONE DEL PATRIMONIO EDILIZIO ESISTENTE

DATA DELLA RICOGNIZIONE: ottobre 2002

TOPONIMO - LOCALITA': --- > Edificio residenziale

SEDIME PRESENTE AL: Presente al 1962/65

CATASTO Foglio: 0012 Part: 95

CLASSIFICAZIONE DEL PIANO OPERATIVO

Classe 3 - Edifici o complessi di interesse architettonico



NOTE



COMUNE DI FIESOLE
RICOGNIZIONE DEL PATRIMONIO EDILIZIO ESISTENTE

DATA DELLA RICOGNIZIONE: ottobre 2002

TOPONIMO - LOCALITA': PRATALE > Fienile

SEDIME PRESENTE AL: Presente al 1962/65

CATASTO Foglio: 0005 Part: 319



CLASSIFICAZIONE DEL PIANO OPERATIVO

Classe 3 - Edifici o complessi di interesse architettonico

NOTE



COMUNE DI FIESOLE
RICOGNIZIONE DEL PATRIMONIO EDILIZIO ESISTENTE

DATA DELLA RICOGNIZIONE: ottobre 2002

TOPONIMO - LOCALITA': --- > Edificio residenziale

SEDIME PRESENTE AL: Presente al 1936/39; ampliamenti
presenti al 1962/65

CATASTO Foglio: 0010 Part: 50



CLASSIFICAZIONE DEL PIANO OPERATIVO

Classe 4 - Edifici o complessi di modesto valore, neutri e/o compatibili rispetto al contesto

NOTE



COMUNE DI FIESOLE
RICOGNIZIONE DEL PATRIMONIO EDILIZIO ESISTENTE

DATA DELLA RICOGNIZIONE: ottobre 2002

TOPONIMO - LOCALITA': --- > Edificio residenziale

SEDIME PRESENTE AL: Presente al 1962/65; ampliamenti presenti al 1985

CATASTO Foglio: 0010 Part: 62



CLASSIFICAZIONE DEL PIANO OPERATIVO

corpo 95a: Classe 4 - Edifici o complessi di modesto valore, neutri e/o compatibili rispetto al contesto; corpo 95b: Classe 5 - Edifici o complessi di nullo valore, non in contrasto con i caratteri del contesto

NOTE



COMUNE DI FIESOLE
RICOGNIZIONE DEL PATRIMONIO EDILIZIO ESISTENTE

DATA DELLA RICOGNIZIONE: ottobre 2002

TOPONIMO - LOCALITA': IL BERSAGLIO > Ex Casa colonica

SEDIME PRESENTE AL: CorpoA,CorpoB presenti al 1936/39;CorpoC presente al 1904

CATASTO Foglio: 0011 Part: 82



CLASSIFICAZIONE DEL PIANO OPERATIVO

Classe 3 - Edifici o complessi di interesse architettonico

NOTE



COMUNE DI FIESOLE
RICOGNIZIONE DEL PATRIMONIO EDILIZIO ESISTENTE

DATA DELLA RICOGNIZIONE: ottobre 2002

TOPONIMO - LOCALITA': VILLA SIDONIA > Edificio
residenziale

SEDIME PRESENTE AL: Presente al 1985

CATASTO Foglio: 0013 Part: 185, 186, 301



CLASSIFICAZIONE DEL PIANO OPERATIVO

Classe 4 - Edifici o complessi di modesto valore, neutri e/o compatibili rispetto al contesto

NOTE



COMUNE DI FIESOLE
RICOGNIZIONE DEL PATRIMONIO EDILIZIO ESISTENTE

DATA DELLA RICOGNIZIONE: ottobre 2002

TOPONIMO - LOCALITA': VILLA CICALETTO > Edificio
residenziale

SEDIME PRESENTE AL: Presente al 1977

CATASTO Foglio: 0013 Part: 190



CLASSIFICAZIONE DEL PIANO OPERATIVO

Classe 4 - Edifici o complessi di modesto valore, neutri e/o compatibili rispetto al contesto

NOTE



COMUNE DI FIESOLE
RICOGNIZIONE DEL PATRIMONIO EDILIZIO ESISTENTE

DATA DELLA RICOGNIZIONE: ottobre 2002

TOPONIMO - LOCALITA': --- > Edificio residenziale

SEDIME PRESENTE AL: Presente al 1985

CATASTO Foglio: 0013 Part: 171



CLASSIFICAZIONE DEL PIANO OPERATIVO

Classe 4 - Edifici o complessi di modesto valore, neutri e/o compatibili rispetto al contesto

NOTE



COMUNE DI FIESOLE
RICOGNIZIONE DEL PATRIMONIO EDILIZIO ESISTENTE

DATA DELLA RICOGNIZIONE: ottobre 2002

TOPONIMO - LOCALITA': --- > Edificio residenziale

SEDIME PRESENTE AL: Presente al 1977

CATASTO Foglio: 0013 Part: 182



CLASSIFICAZIONE DEL PIANO OPERATIVO

Classe 4 - Edifici o complessi di modesto valore, neutri e/o compatibili rispetto al contesto

NOTE



COMUNE DI FIESOLE
RICOGNIZIONE DEL PATRIMONIO EDILIZIO ESISTENTE

DATA DELLA RICOGNIZIONE: ottobre 2002

TOPONIMO - LOCALITA': --- > Ex Fienile

SEDIME PRESENTE AL: Presente al 1936/39

CATASTO Foglio: 0013 Part: 198



CLASSIFICAZIONE DEL PIANO OPERATIVO

Classe 3 - Edifici o complessi di interesse architettonico

NOTE



COMUNE DI FIESOLE
RICOGNIZIONE DEL PATRIMONIO EDILIZIO ESISTENTE

DATA DELLA RICOGNIZIONE: ottobre 2002

TOPONIMO - LOCALITA': --- > Edificio commerciale

SEDIME PRESENTE AL: Presente al 1994

CATASTO Foglio: 0015 Part: 442



CLASSIFICAZIONE DEL PIANO OPERATIVO

Classe 4 - Edifici o complessi di modesto valore, neutri e/o compatibili rispetto al contesto

NOTE



COMUNE DI FIESOLE
RICOGNIZIONE DEL PATRIMONIO EDILIZIO ESISTENTE

DATA DELLA RICOGNIZIONE: ottobre 2002

TOPONIMO - LOCALITA': --- > Villa

SEDIME PRESENTE AL: Presente al 1869

CATASTO Foglio: 0015 Part: 5



CLASSIFICAZIONE DEL PIANO OPERATIVO

Classe 3 - Edifici o complessi di interesse architettonico

NOTE



COMUNE DI FIESOLE
RICOGNIZIONE DEL PATRIMONIO EDILIZIO ESISTENTE

DATA DELLA RICOGNIZIONE: ottobre 2002

TOPONIMO - LOCALITA': --- > Edificio residenziale

SEDIME PRESENTE AL: Presente al 1977

CATASTO Foglio: 0015 Part: 559



CLASSIFICAZIONE DEL PIANO OPERATIVO

Classe 4 - Edifici o complessi di modesto valore, neutri e/o compatibili rispetto al contesto

NOTE



COMUNE DI FIESOLE
RICOGNIZIONE DEL PATRIMONIO EDILIZIO ESISTENTE

DATA DELLA RICOGNIZIONE: ottobre 2002

TOPONIMO - LOCALITA': --- > Edificio residenziale

SEDIME PRESENTE AL: Presente al 1977

CATASTO Foglio: 0015 Part: 240



CLASSIFICAZIONE DEL PIANO OPERATIVO

Classe 4 - Edifici o complessi di modesto valore, neutri e/o compatibili rispetto al contesto

NOTE



COMUNE DI FIESOLE
RICOGNIZIONE DEL PATRIMONIO EDILIZIO ESISTENTE

DATA DELLA RICOGNIZIONE: ottobre 2002

TOPONIMO - LOCALITA': --- > Edificio residenziale

SEDIME PRESENTE AL: Presente al 1977

CATASTO Foglio: 0015 Part: 257



CLASSIFICAZIONE DEL PIANO OPERATIVO

Classe 4 - Edifici o complessi di modesto valore, neutri e/o compatibili rispetto al contesto

NOTE



COMUNE DI FIESOLE
RICOGNIZIONE DEL PATRIMONIO EDILIZIO ESISTENTE

DATA DELLA RICOGNIZIONE: ottobre 2002

TOPONIMO - LOCALITA': SVEGLIA > Villino isolato

SEDIME PRESENTE AL: CorpoA,CorpoB presenti al 1904;CorpoC,CorpoD presenti al 1869;ampliamenti presenti al 1904

CATASTO Foglio: 0005 Part: 21, 22



CLASSIFICAZIONE DEL PIANO OPERATIVO

corpo 107a, corpo 107c, corpo 107d: Classe 3 - Edifici o complessi di interesse architettonico; corpo 107b, corpo 107e: Classe 4 - Edifici o complessi di modesto valore, neutri e/o compatibili rispetto al contesto; corpo 107f: Edifici e manufatti privi di classificazione

NOTE



COMUNE DI FIESOLE
RICOGNIZIONE DEL PATRIMONIO EDILIZIO ESISTENTE

DATA DELLA RICOGNIZIONE: ottobre 2002

TOPONIMO - LOCALITA': --- > Edificio residenziale

SEDIME PRESENTE AL: ---

CATASTO Foglio: 0013 Part: 349



CLASSIFICAZIONE DEL PIANO OPERATIVO

Classe 3 - Edifici o complessi di interesse architettonico

NOTE



COMUNE DI FIESOLE
RICOGNIZIONE DEL PATRIMONIO EDILIZIO ESISTENTE

DATA DELLA RICOGNIZIONE: ottobre 2002

TOPONIMO - LOCALITA': --- > Manufatti di servizio

SEDIME PRESENTE AL: ---

CATASTO Foglio: 0009 Part: 117



CLASSIFICAZIONE DEL PIANO OPERATIVO

Classe 5.1 - Edifici o complessi di nullo valore, detrattori dei caratteri del contesto

NOTE



COMUNE DI FIESOLE
RICOGNIZIONE DEL PATRIMONIO EDILIZIO ESISTENTE

DATA DELLA RICOGNIZIONE: ottobre 2002

TOPONIMO - LOCALITA': --- > Edificio residenziale

SEDIME PRESENTE AL: ---

CATASTO Foglio: 0010 Part: 441



CLASSIFICAZIONE DEL PIANO OPERATIVO

Classe 5 - Edifici o complessi di nullo valore, non in contrasto con i caratteri del contesto

NOTE



COMUNE DI FIESOLE
RICOGNIZIONE DEL PATRIMONIO EDILIZIO ESISTENTE

DATA DELLA RICOGNIZIONE: ottobre 2002

TOPONIMO - LOCALITA': SAN LORENZO A BASCIANO >
Cimitero di Basciano

SEDIME PRESENTE AL: Presente al 1904

CATASTO Foglio: 0009 Part: A

CLASSIFICAZIONE DEL PIANO OPERATIVO

Classe 3 - Edifici o complessi di interesse architettonico



NOTE



COMUNE DI FIESOLE
RICOGNIZIONE DEL PATRIMONIO EDILIZIO ESISTENTE

DATA DELLA RICOGNIZIONE: ottobre 2002

TOPONIMO - LOCALITA': --- > Manufatti di servizio

SEDIME PRESENTE AL: Presente al 1985

CATASTO Foglio: 0005 Part: 205



CLASSIFICAZIONE DEL PIANO OPERATIVO

Classe 5.1 - Edifici o complessi di nullo valore, detrattori dei caratteri del contesto

NOTE



COMUNE DI FIESOLE
RICOGNIZIONE DEL PATRIMONIO EDILIZIO ESISTENTE

DATA DELLA RICOGNIZIONE: ottobre 2002

TOPONIMO - LOCALITA': --- > Manufatti di servizio

SEDIME PRESENTE AL: Presente al 1985

CATASTO Foglio: 0006 Part: 206



CLASSIFICAZIONE DEL PIANO OPERATIVO

Classe 5.1 - Edifici o complessi di nullo valore, detrattori dei caratteri del contesto

NOTE



COMUNE DI FIESOLE
RICOGNIZIONE DEL PATRIMONIO EDILIZIO ESISTENTE

DATA DELLA RICOGNIZIONE: ottobre 2002

TOPONIMO - LOCALITA': --- > Manufatti di servizio

SEDIME PRESENTE AL: Presente al 1962/65

CATASTO Foglio: 0016 Part: 120



CLASSIFICAZIONE DEL PIANO OPERATIVO

Classe 5.1 - Edifici o complessi di nullo valore, detrattori dei caratteri del contesto

NOTE



COMUNE DI FIESOLE
RICOGNIZIONE DEL PATRIMONIO EDILIZIO ESISTENTE

DATA DELLA RICOGNIZIONE: ottobre 2002

TOPONIMO - LOCALITA': --- > ---

SEDIME PRESENTE AL: ---

CATASTO Foglio: 0012 Part: 19



CLASSIFICAZIONE DEL PIANO OPERATIVO

Classe 5.1 - Edifici o complessi di nullo valore, detrattori dei caratteri del contesto

NOTE



COMUNE DI FIESOLE
RICOGNIZIONE DEL PATRIMONIO EDILIZIO ESISTENTE

DATA DELLA RICOGNIZIONE: ottobre 2002

TOPONIMO - LOCALITA': SAN CLEMENTE > Cimitero

SEDIME PRESENTE AL: Presente al 1904

CATASTO Foglio: 0020 Part: A



CLASSIFICAZIONE DEL PIANO OPERATIVO

Classe 2 - Edifici o complessi di rilevante valore storico-architettonico

NOTE



COMUNE DI FIESOLE
RICOGNIZIONE DEL PATRIMONIO EDILIZIO ESISTENTE

DATA DELLA RICOGNIZIONE: ottobre 2002

TOPONIMO - LOCALITA': CALDINE > Casello ferroviario

SEDIME PRESENTE AL: Presente al 1904

CATASTO Foglio: 0005 Part: 323

CLASSIFICAZIONE DEL PIANO OPERATIVO

Classe 3 - Edifici o complessi di interesse architettonico



NOTE



COMUNE DI FIESOLE

RICOGNIZIONE DEL PATRIMONIO EDILIZIO ESISTENTE

DATA DELLA RICOGNIZIONE: 2022

TOPONIMO - LOCALITA': TOPPIANO > Casa colonica

SEDIME PRESENTE AL: CorpoA,CorpoB,CorpoC presenti al 1869

CATASTO Foglio: 0006 Part: 43, 44



CLASSIFICAZIONE DEL PIANO OPERATIVO

corpo 1a, corpo 1b, corpo 1c: Classe 2 - Edifici o complessi di rilevante valore storico-architettonico; corpo 1d: Edifici e manufatti privi di classificazione; corpo 1e: Classe 5 - Edifici o complessi di nullo valore, non in contrasto con i caratteri del contesto

NOTE



COMUNE DI FIESOLE

RICOGNIZIONE DEL PATRIMONIO EDILIZIO ESISTENTE

DATA DELLA RICOGNIZIONE: ottobre 2002

TOPONIMO - LOCALITA': ROSAI - VILLA BORSINI > Villa

SEDIME PRESENTE AL: CorpoA presente al 1869;
CorpoB,CorpoC presenti al 1904

CATASTO Foglio: 0004 Part: 100, 127, 529



CLASSIFICAZIONE DEL PIANO OPERATIVO

corpo 2a: Classe 1 - Edifici o complessi di rilevante valore morfotipologico, storico, culturale e gli edifici pubblici con più di 70 anni; corpo 2b, corpo 2c: Classe 2 - Edifici o complessi di rilevante valore storico-architettonico; corpo 2d: Classe 3 - Edifici o complessi di interesse architettonico; corpo 2e, corpo 2f: Classe 5 - Edifici o complessi di nullo valore, non in contrasto con i caratteri del contesto

NOTE



COMUNE DI FIESOLE

RICOGNIZIONE DEL PATRIMONIO EDILIZIO ESISTENTE

DATA DELLA RICOGNIZIONE: ottobre 2002

TOPONIMO - LOCALITA': --- > Casa padronale

SEDIME PRESENTE AL: CorpoA presente al 1869

CATASTO Foglio: 0004 Part: 191



CLASSIFICAZIONE DEL PIANO OPERATIVO

corpo 3a: Classe 2 - Edifici o complessi di rilevante valore storico-architettonico; corpo 3b: Classe 5.1 - Edifici o complessi di nullo valore, detrattori dei caratteri del contesto

NOTE



COMUNE DI FIESOLE
RICOGNIZIONE DEL PATRIMONIO EDILIZIO ESISTENTE

DATA DELLA RICOGNIZIONE: ottobre 2002

TOPONIMO - LOCALITA': --- > Casa colonica

SEDIME PRESENTE AL: Presente al 1869

CATASTO Foglio: 0006 Part: 124

CLASSIFICAZIONE DEL PIANO OPERATIVO

Classe 3 - Edifici o complessi di interesse architettonico



NOTE



COMUNE DI FIESOLE

RICOGNIZIONE DEL PATRIMONIO EDILIZIO ESISTENTE

DATA DELLA RICOGNIZIONE: ottobre 2002

TOPONIMO - LOCALITA': SORGENTE DELLE FONTI > Villa,
Casa colonica

SEDIME PRESENTE AL: CorpoA,CorpoB presenti al
1869;CorpoC,CorpoE presenti al 1936/39

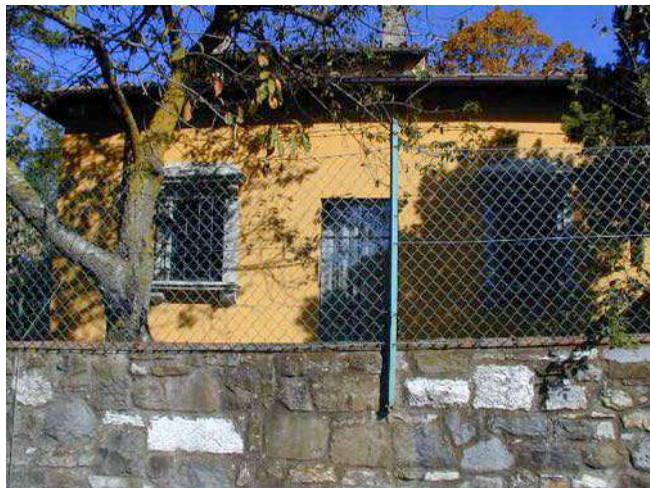
CATASTO Foglio: 0008 Part: 118, 138, 29



CLASSIFICAZIONE DEL PIANO OPERATIVO

corpo 5a: Classe 2 - Edifici o complessi di rilevante valore storico-architettonico; corpo 5b, corpo 5d, corpo 5e: Classe 3 - Edifici o complessi di interesse architettonico; corpo 5c: Classe 4 - Edifici o complessi di modesto valore, neutri e/o compatibili rispetto al contesto

NOTE



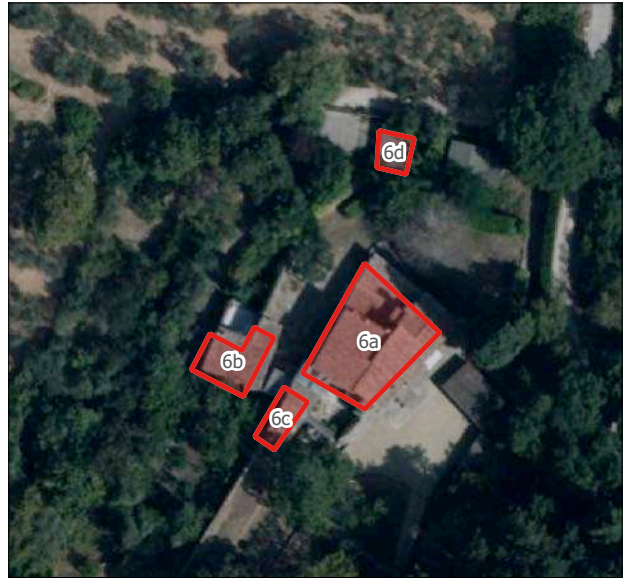
COMUNE DI FIESOLE
RICOGNIZIONE DEL PATRIMONIO EDILIZIO ESISTENTE

DATA DELLA RICOGNIZIONE: ottobre 2002

TOPONIMO - LOCALITA': --- > Casa colonica

SEDIME PRESENTE AL: CorpoA,CorpoB presenti al 1869

CATASTO Foglio: 0006 Part: 101, 317



CLASSIFICAZIONE DEL PIANO OPERATIVO

corpo 6a, corpo 6b: Classe 2 - Edifici o complessi di rilevante valore storico-architettonico; corpo 6c, corpo 6d: Edifici e manufatti privi di classificazione

NOTE



COMUNE DI FIESOLE
RICOGNIZIONE DEL PATRIMONIO EDILIZIO ESISTENTE

DATA DELLA RICOGNIZIONE: ottobre 2002

TOPONIMO - LOCALITA': MONTEREGGI > Chiesa e canonica

SEDIME PRESENTE AL: CorpoA,CorpoB presenti al 1869

CATASTO Foglio: 0006 Part: 105, B



CLASSIFICAZIONE DEL PIANO OPERATIVO

Classe 2 - Edifici o complessi di rilevante valore storico-architettonico

NOTE



COMUNE DI FIESOLE
RICOGNIZIONE DEL PATRIMONIO EDILIZIO ESISTENTE

DATA DELLA RICOGNIZIONE: ottobre 2002

TOPONIMO - LOCALITA': IL COLLE > Ex Casa colonica

SEDIME PRESENTE AL: CorpoA,CorpoC presenti al 1869

CATASTO Foglio: 0008 Part: 10

CLASSIFICAZIONE DEL PIANO OPERATIVO

Classe 3 - Edifici o complessi di interesse architettonico



NOTE



COMUNE DI FIESOLE
RICOGNIZIONE DEL PATRIMONIO EDILIZIO ESISTENTE

DATA DELLA RICOGNIZIONE: ottobre 2002

TOPONIMO - LOCALITA': ROSAI DI SOPRA > Casa colonica,
Fienile

SEDIME PRESENTE AL: CorpoA,CorpoB presenti al 1936/39

CATASTO Foglio: 0004 Part: 515



CLASSIFICAZIONE DEL PIANO OPERATIVO

corpo 9a, corpo 9b: Classe 3 - Edifici o complessi di interesse architettonico; corpo 9c: Classe 5.1 - Edifici o complessi di nullo valore, detrattori dei caratteri del contesto

NOTE



COMUNE DI FIESOLE
RICOGNIZIONE DEL PATRIMONIO EDILIZIO ESISTENTE

DATA DELLA RICOGNIZIONE: ottobre 2002

TOPONIMO - LOCALITA': PODERE DELLE CANNELLE > Casa
colonica

SEDIME PRESENTE AL: CorpoA,CorpoB,CorpoC presenti al
1869

CATASTO Foglio: 0007 Part: 159, 891, 893, 894



CLASSIFICAZIONE DEL PIANO OPERATIVO

corpo 10a, corpo 10b, corpo 10c: Classe 3 - Edifici o complessi di interesse architettonico; corpo 10d, corpo 10e:
Edifici e manufatti privi di classificazione

NOTE



COMUNE DI FIESOLE
RICOGNIZIONE DEL PATRIMONIO EDILIZIO ESISTENTE

DATA DELLA RICOGNIZIONE: ottobre 2002

TOPONIMO - LOCALITA': IL POGGIO > Casa colonica

SEDIME PRESENTE AL: Presente al 1869

CATASTO Foglio: 0008 Part: 106



CLASSIFICAZIONE DEL PIANO OPERATIVO

Classe 4 - Edifici o complessi di modesto valore, neutri e/o compatibili rispetto al contesto

NOTE



COMUNE DI FIESOLE
RICOGNIZIONE DEL PATRIMONIO EDILIZIO ESISTENTE

DATA DELLA RICOGNIZIONE: ottobre 2002

TOPONIMO - LOCALITA': IL TABERNACOLO > Tabernacolo

SEDIME PRESENTE AL: Presente al 1869

CATASTO Foglio: 0020 Part: 4



CLASSIFICAZIONE DEL PIANO OPERATIVO

Classe 1 - Edifici o complessi di rilevante valore morfotipologico, storico, culturale e gli edifici pubblici con più di 70 anni

NOTE



COMUNE DI FIESOLE

RICOGNIZIONE DEL PATRIMONIO EDILIZIO ESISTENTE

DATA DELLA RICOGNIZIONE: ottobre 2002

TOPONIMO - LOCALITA': LE POZZOLE > Villa

SEDIME PRESENTE AL: CorpoA presente al 1869

CATASTO Foglio: 0014 Part: 114, 46



CLASSIFICAZIONE DEL PIANO OPERATIVO

corpo 13a: Classe 1 - Edifici o complessi di rilevante valore morfotipologico, storico, culturale e gli edifici pubblici con più di 70 anni; corpo 13b, corpo 13c: Classe 5.1 - Edifici o complessi di nullo valore, detrattori dei caratteri del contesto

NOTE



COMUNE DI FIESOLE

RICOGNIZIONE DEL PATRIMONIO EDILIZIO ESISTENTE

DATA DELLA RICOGNIZIONE: ottobre 2002

TOPONIMO - LOCALITA': LE CAPANNE > Casa colonica

SEDIME PRESENTE AL: CorpoA,CorpoB,CorpoC presenti al 1869

CATASTO Foglio: 0020 Part: 19, 20



CLASSIFICAZIONE DEL PIANO OPERATIVO

corpo 14a: Classe 1 - Edifici o complessi di rilevante valore morfotipologico, storico, culturale e gli edifici pubblici con più di 70 anni; corpo 14b: Classe 2 - Edifici o complessi di rilevante valore storico-architettonico; corpo 14c: Classe 3 - Edifici o complessi di interesse architettonico; corpo 14d: Classe 5.1 - Edifici o complessi di nullo valore, detrattori dei caratteri del contesto

NOTE



COMUNE DI FIESOLE

RICOGNIZIONE DEL PATRIMONIO EDILIZIO ESISTENTE

DATA DELLA RICOGNIZIONE: ottobre 2002

TOPONIMO - LOCALITA': SAN CLEMENTE > Chiesa,
Canonica, Ex Casa colonica

SEDIME PRESENTE AL: CorpoA,CorpoB,CorpoC presenti al
1869

CATASTO Foglio: 0021 Part: 8, 9, A



CLASSIFICAZIONE DEL PIANO OPERATIVO

corpo 15a: Classe 1 - Edifici o complessi di rilevante valore morfotipologico, storico, culturale e gli edifici pubblici con più di 70 anni; corpo 15b, corpo 15c: Classe 2 - Edifici o complessi di rilevante valore storico-architettonico; corpo 15d: Classe 3 - Edifici o complessi di interesse architettonico

NOTE



COMUNE DI FIESOLE
RICOGNIZIONE DEL PATRIMONIO EDILIZIO ESISTENTE

DATA DELLA RICOGNIZIONE: ottobre 2002

TOPONIMO - LOCALITA': CASA ALTA > Ex Casa colonica

SEDIME PRESENTE AL: Presente al 1869

CATASTO Foglio: 0021 Part: 21



CLASSIFICAZIONE DEL PIANO OPERATIVO

corpo 16a: Classe 2 - Edifici o complessi di rilevante valore storico-architettonico; corpo 16b: Edifici e manufatti privi di classificazione

NOTE



COMUNE DI FIESOLE
RICOGNIZIONE DEL PATRIMONIO EDILIZIO ESISTENTE

DATA DELLA RICOGNIZIONE: ottobre 2002

TOPONIMO - LOCALITA': IL QUAZZATOIO > Ex Casa
colonica, Ex Fienile

SEDIME PRESENTE AL: CorpoA presente al 1869; CorpoB
presente al 1904

CATASTO Foglio: 0021 Part: 222



CLASSIFICAZIONE DEL PIANO OPERATIVO

corpo 17b: Classe 2 - Edifici o complessi di rilevante valore storico-architettonico; corpo 17a, corpo 17c: Classe 3 - Edifici o complessi di interesse architettonico

NOTE



COMUNE DI FIESOLE
RICOGNIZIONE DEL PATRIMONIO EDILIZIO ESISTENTE

DATA DELLA RICOGNIZIONE: ottobre 2002

TOPONIMO - LOCALITA': LA MONTANINA > ---

SEDIME PRESENTE AL: ---

CATASTO Foglio: 0004 Part: 129

CLASSIFICAZIONE DEL PIANO OPERATIVO

Classe 3 - Edifici o complessi di interesse architettonico



NOTE



COMUNE DI FIESOLE
RICOGNIZIONE DEL PATRIMONIO EDILIZIO ESISTENTE

DATA DELLA RICOGNIZIONE: ottobre 2002

TOPONIMO - LOCALITA': LA MONTANINA > ---

SEDIME PRESENTE AL: ---

CATASTO Foglio: 0004 Part: 152

CLASSIFICAZIONE DEL PIANO OPERATIVO

Edifici e manufatti privi di classificazione



NOTE



COMUNE DI FIESOLE
RICOGNIZIONE DEL PATRIMONIO EDILIZIO ESISTENTE

DATA DELLA RICOGNIZIONE: ottobre 2002

TOPONIMO - LOCALITA': LA MONTANINA > ---

SEDIME PRESENTE AL: Presente al 1962/65

CATASTO Foglio: 0004 Part: 152



CLASSIFICAZIONE DEL PIANO OPERATIVO

Edifici e manufatti privi di classificazione

NOTE



COMUNE DI FIESOLE
RICOGNIZIONE DEL PATRIMONIO EDILIZIO ESISTENTE

DATA DELLA RICOGNIZIONE: ottobre 2002

TOPONIMO - LOCALITA': LA MONTANINA > Edificio
residenziale

SEDIME PRESENTE AL: Presente al 1869; ampliamenti
successivi

CATASTO Foglio: 0004 Part: 171



CLASSIFICAZIONE DEL PIANO OPERATIVO

Classe 4 - Edifici o complessi di modesto valore, neutri e/o compatibili rispetto al contesto

NOTE



COMUNE DI FIESOLE

RICOGNIZIONE DEL PATRIMONIO EDILIZIO ESISTENTE

DATA DELLA RICOGNIZIONE: ottobre 2002

TOPONIMO - LOCALITA': VILLA POGGIO > Edificio residenziale

SEDIME PRESENTE AL: CorpoA presente al 1962/65

CATASTO Foglio: 0004 Part: 176



CLASSIFICAZIONE DEL PIANO OPERATIVO

corpo 22a: Classe 4 - Edifici o complessi di modesto valore, neutri e/o compatibili rispetto al contesto; corpo 22b: Classe 5.1 - Edifici o complessi di nullo valore, detrattori dei caratteri del contesto

NOTE



COMUNE DI FIESOLE
RICOGNIZIONE DEL PATRIMONIO EDILIZIO ESISTENTE

DATA DELLA RICOGNIZIONE: ottobre 2002

TOPONIMO - LOCALITA': VILLA BORSINI > Edificio
residenziale

SEDIME PRESENTE AL: Presente al 1977

CATASTO Foglio: 0004 Part: 160



CLASSIFICAZIONE DEL PIANO OPERATIVO

Classe 4 - Edifici o complessi di modesto valore, neutri e/o compatibili rispetto al contesto

NOTE



COMUNE DI FIESOLE
RICOGNIZIONE DEL PATRIMONIO EDILIZIO ESISTENTE

DATA DELLA RICOGNIZIONE: ottobre 2002

TOPONIMO - LOCALITA': VILLA BORSINI > ---

SEDIME PRESENTE AL: Presente al 1977

CATASTO Foglio: 0004 Part: 145



CLASSIFICAZIONE DEL PIANO OPERATIVO

Classe 5 - Edifici o complessi di nullo valore, non in contrasto con i caratteri del contesto

NOTE



COMUNE DI FIESOLE
RICOGNIZIONE DEL PATRIMONIO EDILIZIO ESISTENTE

DATA DELLA RICOGNIZIONE: ottobre 2002

TOPONIMO - LOCALITA': VILLA BORSINI > Casa colonica,
Fienile

SEDIME PRESENTE AL: CorpoA,CorpoB presenti al 1869

CATASTO Foglio: 0004 Part: 526



CLASSIFICAZIONE DEL PIANO OPERATIVO

corpo 25a, corpo 25b: Classe 3 - Edifici o complessi di interesse architettonico; corpo 25c: Edifici e manufatti privi di classificazione

NOTE



COMUNE DI FIESOLE
RICOGNIZIONE DEL PATRIMONIO EDILIZIO ESISTENTE

DATA DELLA RICOGNIZIONE: ottobre 2002

TOPONIMO - LOCALITA': --- > Edificio residenziale

SEDIME PRESENTE AL: Presente al 1962/65

CATASTO Foglio: 0006 Part: 172

CLASSIFICAZIONE DEL PIANO OPERATIVO

Classe 3 - Edifici o complessi di interesse architettonico



NOTE



COMUNE DI FIESOLE
RICOGNIZIONE DEL PATRIMONIO EDILIZIO ESISTENTE

DATA DELLA RICOGNIZIONE: ottobre 2002

TOPONIMO - LOCALITA': VILLA VITA > Annesso agricolo

SEDIME PRESENTE AL: Presente al 1869

CATASTO Foglio: 0006 Part: 154



CLASSIFICAZIONE DEL PIANO OPERATIVO

Classe 3 - Edifici o complessi di interesse architettonico

NOTE



COMUNE DI FIESOLE
RICOGNIZIONE DEL PATRIMONIO EDILIZIO ESISTENTE

DATA DELLA RICOGNIZIONE: ottobre 2002

TOPONIMO - LOCALITA': LE POZZOLE > Edificio
residenziale

SEDIME PRESENTE AL: CorpoA presente al 1962/65

CATASTO Foglio: 0014 Part: 536, 74



CLASSIFICAZIONE DEL PIANO OPERATIVO

corpo 28a: Classe 3 - Edifici o complessi di interesse architettonico; corpo 28b: Classe 5.1 - Edifici o complessi di nullo valore, detrattori dei caratteri del contesto; corpo 28c: Edifici e manufatti privi di classificazione

NOTE



COMUNE DI FIESOLE
RICOGNIZIONE DEL PATRIMONIO EDILIZIO ESISTENTE

DATA DELLA RICOGNIZIONE: ottobre 2002

TOPONIMO - LOCALITA': --- > Edificio residenziale

SEDIME PRESENTE AL: CorpoA presente al 1985

CATASTO Foglio: 0014 Part: 68



CLASSIFICAZIONE DEL PIANO OPERATIVO

corpo 29b: Classe 5.1 - Edifici o complessi di nullo valore, detrattori dei caratteri del contesto; corpo 29a: Classe 5 - Edifici o complessi di nullo valore, non in contrasto con i caratteri del contesto

NOTE



COMUNE DI FIESOLE
RICOGNIZIONE DEL PATRIMONIO EDILIZIO ESISTENTE

DATA DELLA RICOGNIZIONE: ottobre 2002

TOPONIMO - LOCALITA': --- > Edificio residenziale

SEDIME PRESENTE AL: Presente al 1985

CATASTO Foglio: 0014 Part: 65



CLASSIFICAZIONE DEL PIANO OPERATIVO

Classe 5 - Edifici o complessi di nullo valore, non in contrasto con i caratteri del contesto

NOTE



COMUNE DI FIESOLE

RICOGNIZIONE DEL PATRIMONIO EDILIZIO ESISTENTE

DATA DELLA RICOGNIZIONE: dicembre 2002

TOPONIMO - LOCALITA': MONTEREGGI > Cimitero di Monterecci

SEDIME PRESENTE AL: CorpoA,CorpoB presenti al 1904

CATASTO Foglio: 0006 Part: C



CLASSIFICAZIONE DEL PIANO OPERATIVO

corpo 31a, corpo 31b: Classe 2 - Edifici o complessi di rilevante valore storico-architettonico; corpo 31c: Classe 3 - Edifici o complessi di interesse architettonico; corpo 31d: Classe 5.1 - Edifici o complessi di nullo valore, detrattori dei caratteri del contesto

NOTE

