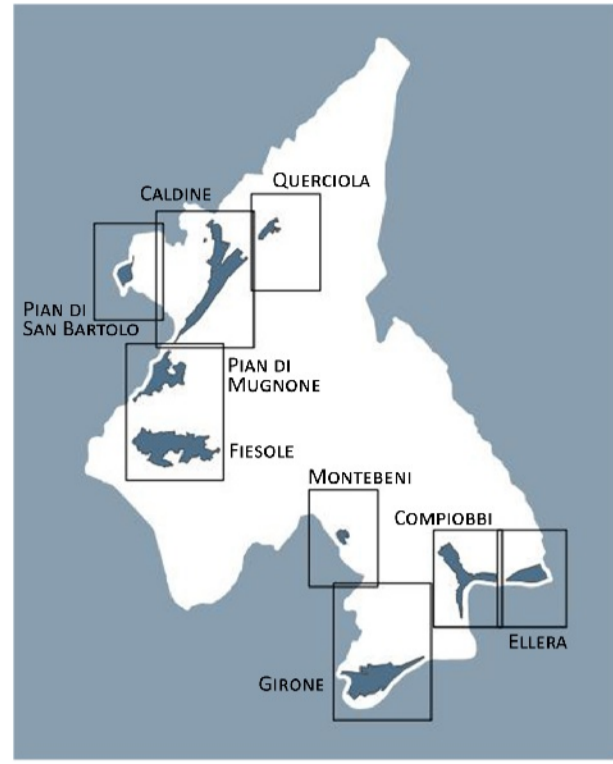




COMUNE DI FIESOLE

PIANO COMUNALE DI PROTEZIONE CIVILE

Carta delle aree ed elementi esposti a fenomeni geologici



Realizzato da:
GEOtecnico
Geologo Tecnico e Ambientale
Dott. Geol. Luciano Lazzeri
Dott. Geol. Nicolò Sestini

Febbraio 2021

LEGENDA

- Confine comunale
- Perimetro territorio urbanizzato
- Reticolo idrografico

Elementi infrastrutturali

- Gasdotto
- Acquedotto
- Elettrodotto
- Fognatura
- Ferrovia

Accessibilità/connesione (da CLE)

- Infrastruttura di accessibilità
- Infrastruttura di connessione

AREE DI EMERGENZA 2020

- AREA ATTESA POPOLAZIONE
- AREA RICOVERO POPOLAZIONE - chiuso
- AREA RICOVERO POPOLAZIONE - aperto
- AREA AMMASSAMENTO SOCCORSI

Classe di pericolosità geologica (PS 2019)

- G2 - media
- G3 - elevata
- G4 - molto elevata

Edifici strategici (da CLE)

- S36 - Municipio
- S52 - Carabinieri e pubblica sicurezza
- S99 - Sede di associazioni di volontariato
- S37 Sede comunale decentrata
- S97 Sede di protezione civile provinciale

Edifici rilevanti (da CLE)

- S02 Scuole materne
- S03 Scuole elementari
- S04 Scuole medie - obbligo
- S09 Università
- S23 Ambulatorio
- S30 Attività collettive civili
- S39 Poste e telegrafi
- S40 Centro civico
- S41 Museo - biblioteca
- S43 Teatro
- S60 Attività collettive religiose
- S73 Energia elettrica

