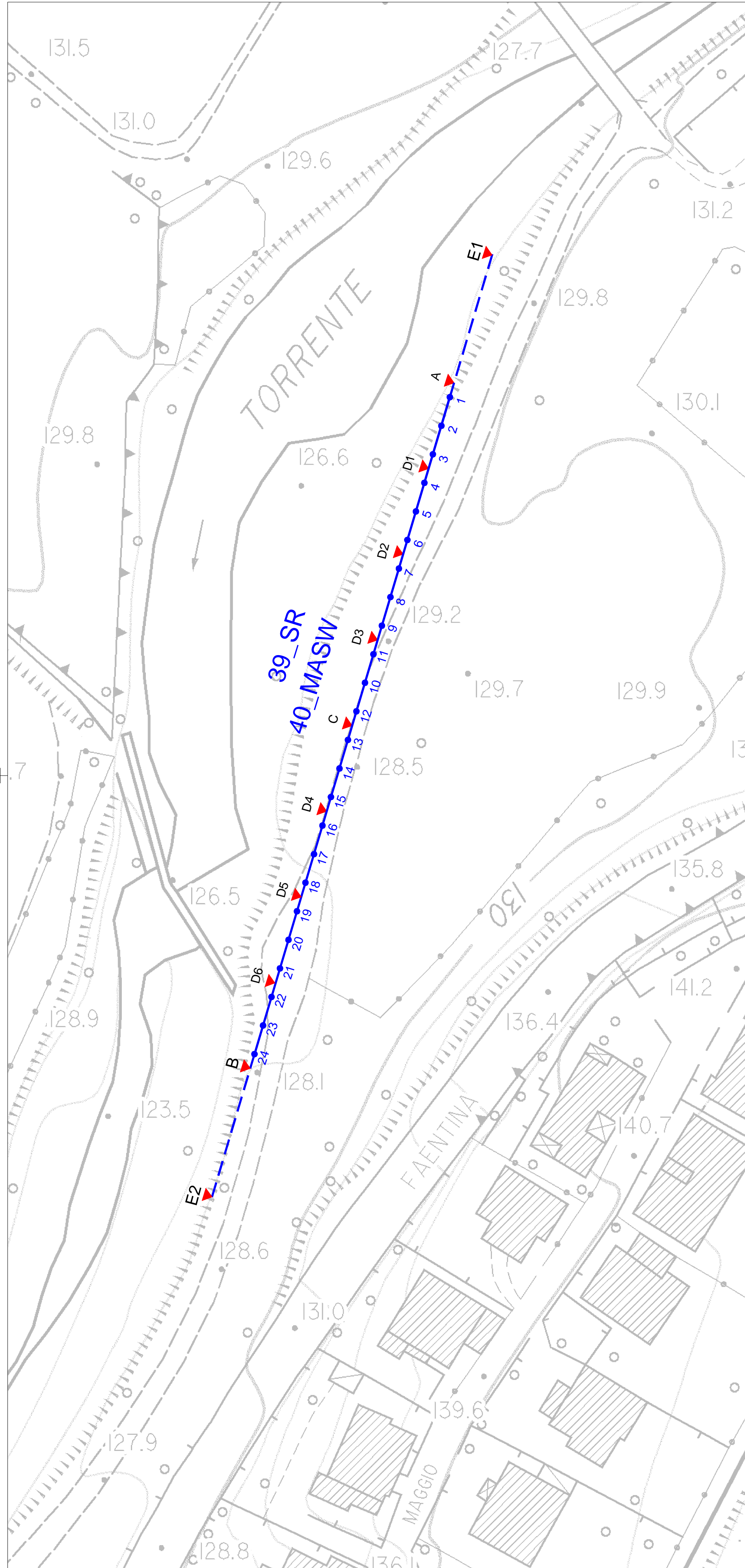
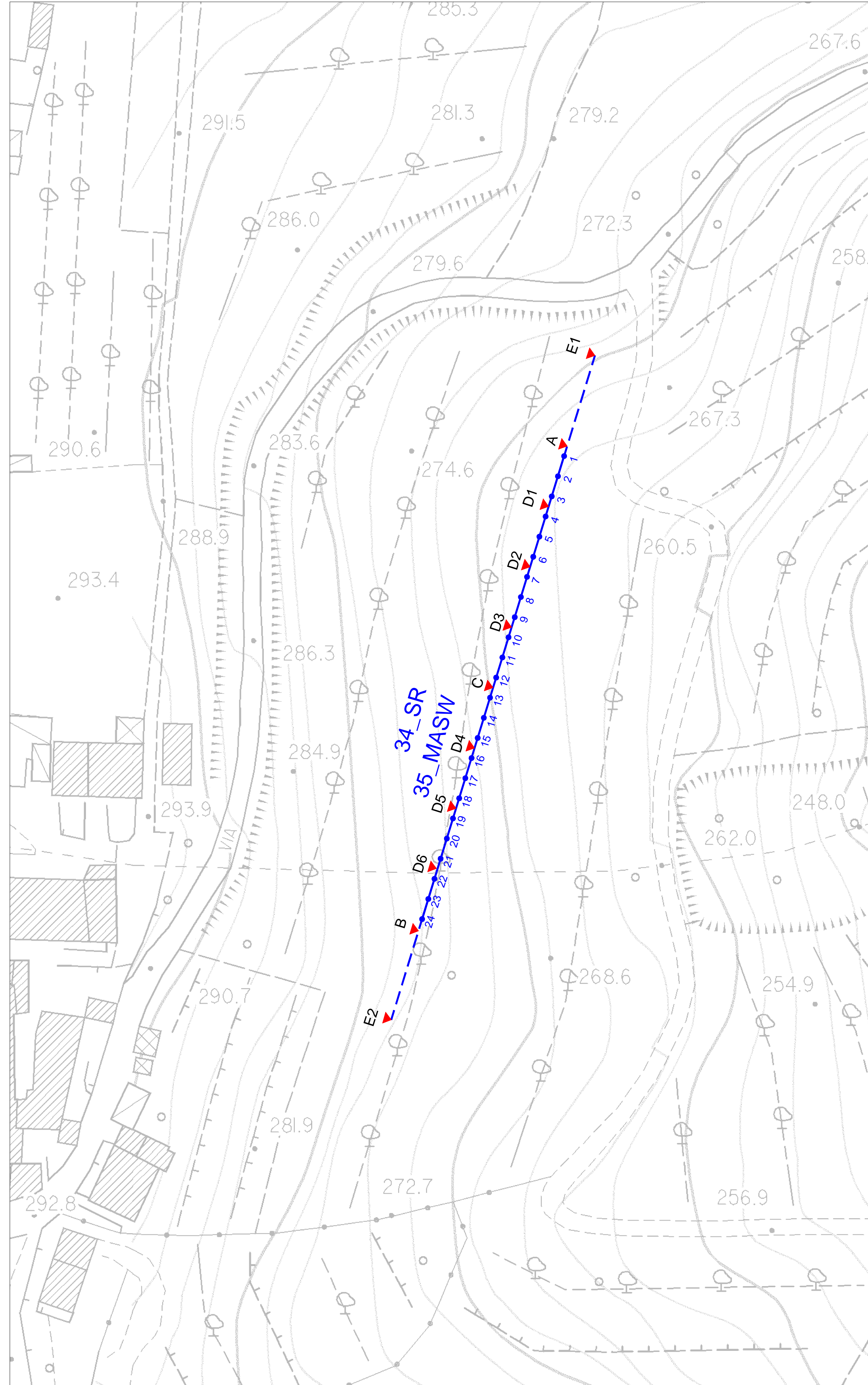


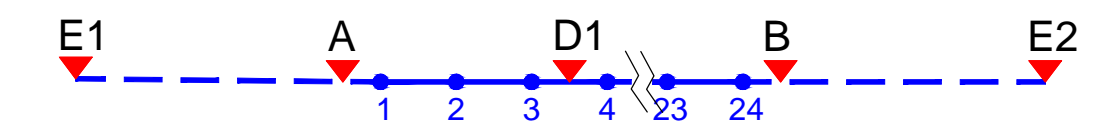
39_SR SISMICA A RIFRAZIONE ONDE P E S - SCALA 1:500



34_SR SISMICA A RIFRAZIONE ONDE P E S - SCALA 1:500

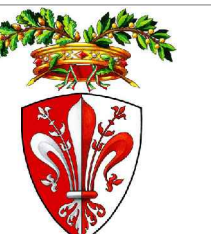


PROVA SISMICA A RIFRAZIONE
ONDE P E ONDE S



- GEOFONI
- ▼ PUNTO DI ENERGIZZAZIONE

- E1 = TIRO ESTERNO SINISTRO
- A = TIRO ESTREMO SINISTRO
- D1 = TIRO INTERMEDIO SINISTRO
- D2 = TIRO INTERMEDIO SINISTRO
- D3 = TIRO INTERMEDIO SINISTRO
- C = TIRO CENTRALE
- D4 = TIRO INTERMEDIO DESTRO
- D5 = TIRO INTERMEDIO DESTRO
- D6 = TIRO INTERMEDIO DESTRO
- B = TIRO ESTREMO DESTRO
- E2 = TIRO ESTERNO DESTRO

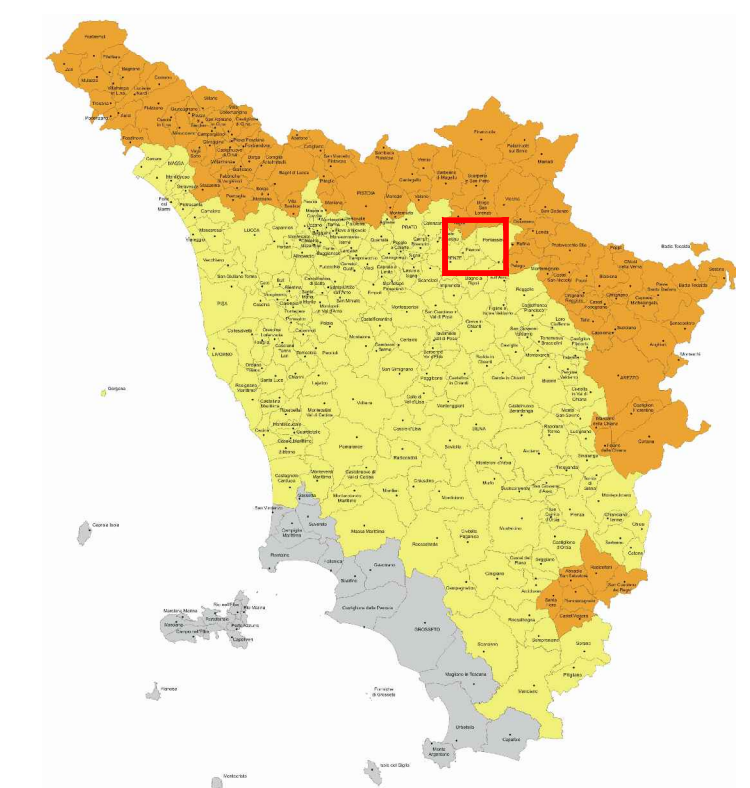


MICROZONAZIONE SISMICA
QS.G10.H - Carta di dettaglio indagini

scala 1 : 500

Regione Toscana
Comune di Fiesole (FI)

FEBBRAIO 2018



COORDINATORE DEL PROGETTO:



GeoEco Progetti
c.a.s.r.l. (S.p.A.)
Firenze

ESECUZIONE INDAGINI:



ENKI s.r.l.
Ingegneria
c.a.s.r.l. (S.p.A.)
Firenze